

LA TIJERA

ARTERO, como especialista en tijeras profesionales, destaca dos aspectos muy importantes en cuanto a la evolución de éstas: la tecnología y el diseño. La tecnología, es la parte que integra todos los avances técnicos actuales: diferentes aleaciones de acero, recubrimiento de titanio, rodamientos de bolas, etc.

Es la que determina el precio o valor de la tijera. En el diseño, además de destacar por su aspecto estético, destaca su ergonomía. Es básico que el instrumental que diseñamos sea lo más ergonómico posible, para que la herramienta se adapte al máximo a la persona.

Los profesionales deben buscar en una tijera su rendimiento de corte en el tiempo, su ergonomía y la ligereza. ARTERO ofrece un amplio abanico de tijeras de corte, entresacar y esculpir para poder facilitar el trabajo diario.

THE SCISSOR

ARTERO specialist in professional scissors and are well known for their evolution in the technology and design of scissors. Artero's technological advances integrate different steel alloy types, titanium coatings and ball bearing screws to provide you with the most advanced cutting tool.

ARTERO design takes both the aesthetic and ergonomic design of the scissor into consideration. As a minimum these tools are as ergonomic as possible, for maximum comfort, as well as pleasing to the eye.

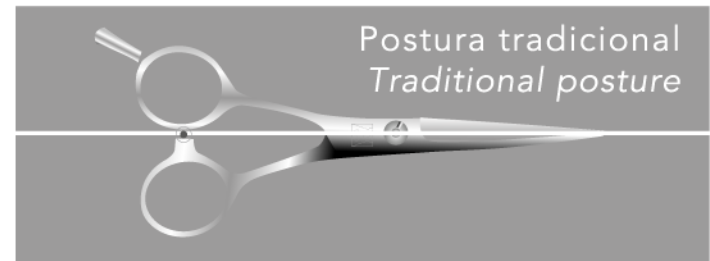
Because professional hairdressers require long cutting performance, the ergonomics and minimum weight of the scissor are of utmost importance for the user. ARTERO offers a wide range of cutting and thinning scissors to make the daily work of professionals as easy as possible.

ERGONOMÍA / *ERGONOMICS:*

Influencia de la tijera ergonómica en la postura de trabajo.

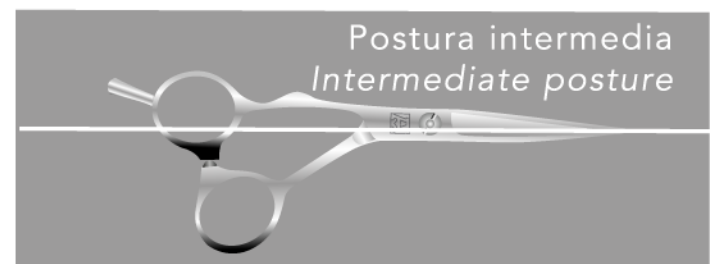
Influence of ergonomic scissor on work posture.

SIMÉTRICAS / *SYMMETRIC:*



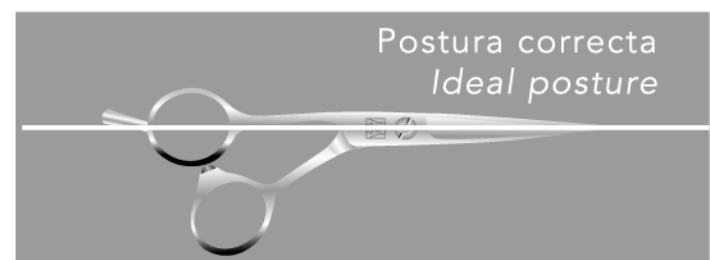
Las tijeras simétricas, obligan al profesional a trabajar con los codos en alto, lo que se traduce en una mayor fatiga en hombros y brazos. *Professional hairdresser will have to work in a high elbows position.*

SEMI-OFFSET:



Permiten trabajar con los brazos más bajos reduciendo la fatiga y previniendo lesiones. *Allow the professional hairdresser to keep a lower, more comfortable position.*

OFFSET:



Son las tijeras en las que un mango es más corto que el otro. Este diseño está pensado para que el dedo pulgar pueda trabajar más relajado y evitar posibles daños. *Are conceived to allow an ideal position for the professional hairdresser.*