

ARTERO

hair tools

20
23 HAIR TOOLS

Inspiring Style

artero.com



Índice / Index / Sommaire

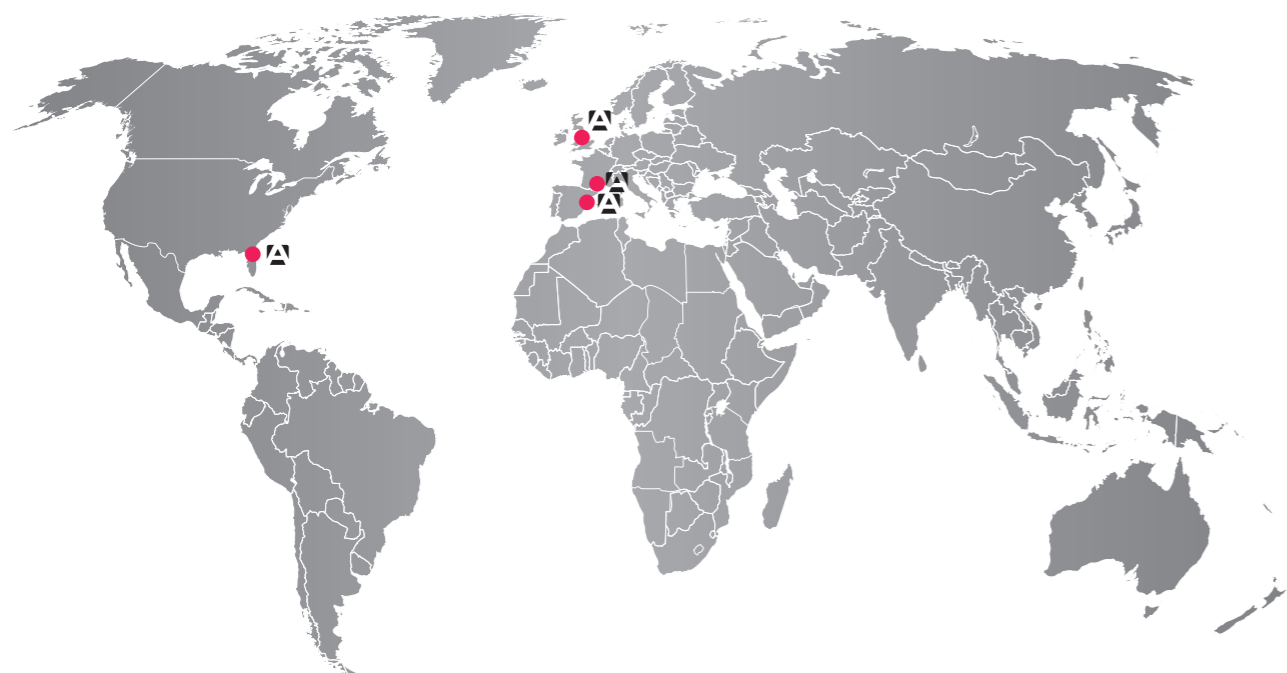


| | |
|--|-----|
| Artero Internacional / Artero International | 04 |
| 01 • tijeras / scissors / ciseaux | 05 |
| simbología / symbols / symboles | 07 |
| 01.1_tijeras de corte / cutting scissors / ciseaux de coupe | 08 |
| 01.2_tijeras de esculpir / thinning scissors / ciseaux sculpteur | 18 |
| 01.3_tijeras microdentadas / micro serrated scissors / ciseaux micro-dentés | 26 |
| 01.4_tijeras para zurdos / left-handed scissors / ciseaux pour gauchers | 28 |
| 01.5_sets / sets / ensemble | 33 |
| 02 • máquinas / clippers / tondeuses | 37 |
| 02.1_máquinas de corte / clippers / tondeuses de coupe | 38 |
| 02.2_accesorios / accessories / accessoires | 42 |
| 02.2_patilleras y contornos / trimmers / tondeuses de précision | 44 |
| 02.3_cuchillas y recalces / blades & combs / têtes de coupe et contre-peignes | 46 |
| 02.4_características técnicas / technical features / caractéristiques techniques | 50 |
| 03 • secadores / hairdryers / sèche-cheveux | 51 |
| 03.1_secadores / hairdryers / sèche-cheveux | 52 |
| 03.2_características técnicas / technical features / caractéristiques techniques | 56 |
| 04 • planchas / hair irons / fers à lisser | 57 |
| 04.1_liso y ondas / smooth and waves / lisse et vagues | 58 |
| 04.2_recogidos y acabados frizz / updos and frizz finishes / chignons et frisottis | 60 |
| 04.3_tamaño XS / hair iron size XS / taille XS | 61 |
| 04.4_características técnicas / technical features / caractéristiques techniques | 62 |
| 05 • cepillos y peines / brushes and combs / brosses et peignes | 63 |
| 05.1_cepillos / brushes / brosses | 64 |
| 05.2_peines pom / pom combs / peignes pom | 72 |
| 05.3_peines carbono / carbon combs / peignes carbone | 74 |
| 06 • expositores / displays / présentoirs | 76 |
| 07 • navajas / razors / rasoirs | 79 |
| 07.1_navajas / razors / rasoirs | 80 |
| 07.2_accesorios / accessories / accessoires | 82 |
| 08 • fundas / holders / housses | 83 |
| 08.1_fundas / holders / housses | 84 |
| 08.2_maletas / workcases / mallettes | 88 |
| 09 • accesorios y vestuario / accessories and clothing / accessoires et vêtements | 91 |
| 09.1_accesorios / accessories / accessoires | 92 |
| 09.2_vestuario / clothing / vêtements | 98 |
| Servicio Personalización / Customisation Service / Service Personnalisation | 104 |
| Servicio Técnico / Technical Service / Service Technique | 106 |
| Condiciones de Venta / Sales Process / Conditions de Vente | 107 |



ARTERO INTERNACIONAL

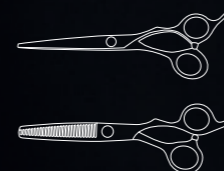
ARTERO INTERNATIONAL



SEDES ARTERO / ARTERO HEADQUARTERS / SIÈGES D'ARTERO
Barcelona. SPAIN_Desde 1909 / Since 1909 / Depuis 1909
Jupiter. Florida. USA_Desde 2014 / Since 2014 / Depuis 2014
Huddersfield, West Yorkshire. UK_Desde 2020 / Since 2020 / Depuis 2020
Perpignan. FRANCE_Desde 2023 / Since 2023 / Depuis 2023

ARTERO, UNA MARCA EN CONTINUA EXPANSIÓN
ARTERO, A BRAND WHICH IS PERMANENTLY EXPANDING
ARTERO, UNE MARQUE EN ÉVOLUTION PERMANENTE

- | | | | |
|-----------------------|--------------------|-----------------|-----------------|
| 1. ALBANIA | 9. CYPRUS | 17. ISRAEL | 25. PORTUGAL |
| 2. ANDORRE | 10. CZECH REPUBLIC | 18. ITALY | 26. ROMANIA |
| 3. ARGENTINA | 11. DENMARK | 19. MEXICO | 27. RUSSIA |
| 4. BELGIQUE | 12. ESTONIA | 20. LITHUANIA | 28. SLOVAKIA |
| 5. BOSNIA HERZEGOVINA | 13. FINLAND | 21. MOLDOVA | 29. SWEDEN |
| 6. BULGARIA | 14. FRANCE | 22. NETHERLANDS | 30. SWITZERLAND |
| 7. CHILE | 15. GREECE | 23. PARAGUAY | 31. UK |
| 8. CROATIA | 16. HUNGARY | 24. POLAND | 32. UKRAINE |



ES_ Su diseño original, su filo de navaja, la belleza de su cuerpo y la calidad del acero son solo una parte de lo que puedes descubrir día tras día con las tijeras de Artero. ¡Descubre el corte perfecto!

EN_ The original design, the cutting edge, the beauty of the body and the quality of the steel are just some of the features you will discover using Artero scissors every day. Discover the perfect cut!

FR_ Avec les ciseaux Artero, vous découvrirez jour après jour un design original, un tranchant efficace, la beauté de la forme et la qualité de l'acier. Découvrez la coupe parfaite!





01 • tijeras
scissors / ciseaux

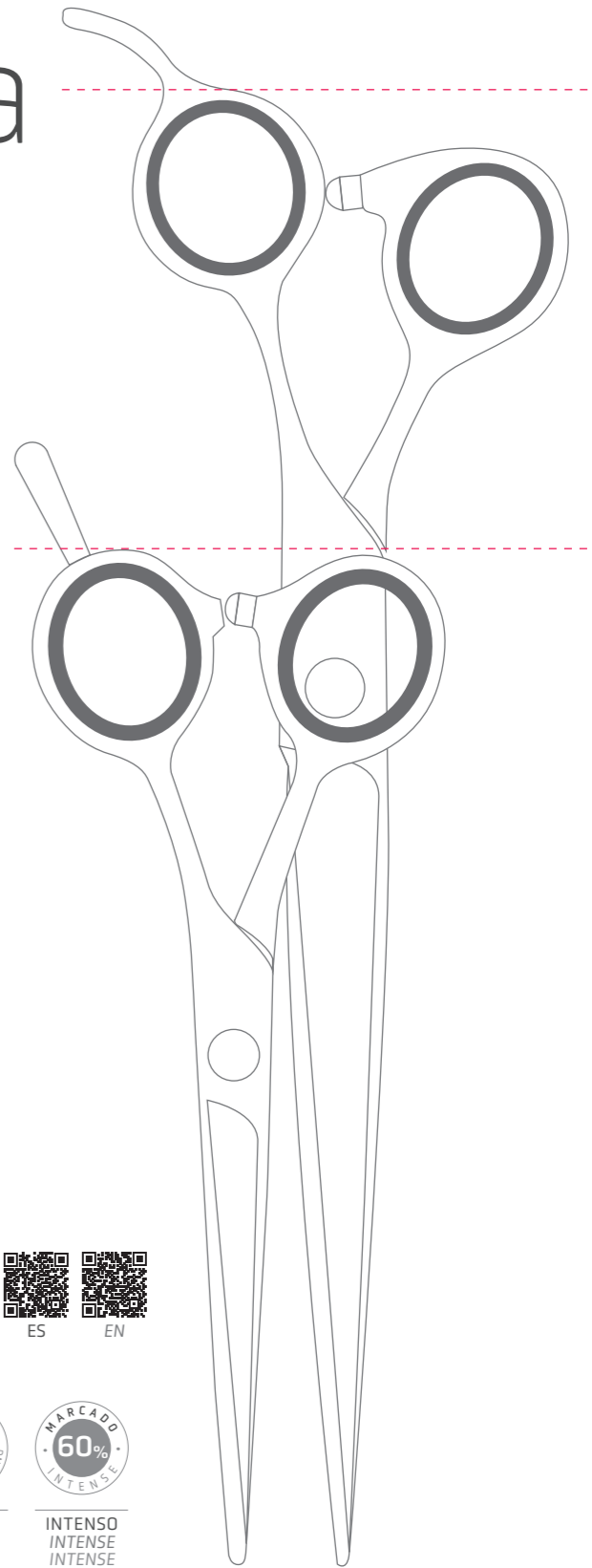




simbología

symbols / symboles

- SPS**
ACERO SWISS POWDER
SWISS POWDER STEEL
ACIER SWISS POWDER
- VG 10**
ACERO VG-10
VG-10 STEEL
ACIER VG-10
- 440C**
ACERO 440C
440C STEEL
ACIER 440C
- 9CR**
ACERO 9CR
9CR STEEL
ACIER 9CR
- V1**
ACERO V1
V1 STEEL
ACIER V1
- T**
RECUBRIMIENTO TITANIO
TITANIUM COATING
REVÊTEMENT TITANE
- HRC**
DUREZA
HARDNESS
DURETÉ
- GR**
PESO
WEIGHT
POIDS
- 
COJINETE BOLAS
BALL-BEARING
ROULEMENT À BILLES
- 
RECUBRIMIENTO DURADERO
DURABLE COATING
REVÊTEMENT DURABLE
- 
USO BARBERO
BARBER USE
UTILISATION BARBIER
- 
CONEXIÓN MÚLTIPLE
MULTIPLUG
MULTIPRISE



8 1/2" PULGADAS
8"
7 1/2"
7"
6 1/2"
6"
5 1/2"
5"
4 1/2"
4"
3 1/2"
3"
2 1/2"
2"
1 1/2"
1"
0 1/2"
0"

tijeras esculpir

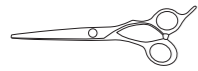
thinning scissors / siseaux à désépaissir

TIPO DE DIENTE / TEETH TYPE / TYPE DE DENT:

- DIENTES FINOS PARA DIFUMINAR
FINE TEETH FOR FEATHERING
DENTS FINES POUR DÉGRADER
- DIENTES ANCHOS PARA VACIAR
WIDE TEETH FOR THINNING
DENTS LARGES POUR ÉCLAIRCIR



- 10%**
SUAVE
SOFT
DOUX
- 15%**
- 20%**
- 25%**
MODERADO
MODERATE
MODÉRÉ
- 30%**
- 35%**
MEDIO
MEDIUM
MOYEN
- 60%**
INTENSO
INTENSE
INTENSE



tijeras de corte

cutting scissors / ciseaux de coupe

Da forma al cabello, retoca y crea estilo de la mano del mejor acero, diseño y ergonomía.

Shape, tidy and style hair with the best steel, design and ergonomics.

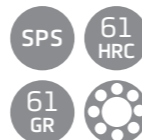
Façonnez, retouchez et coiffez les cheveux grâce au meilleur acier, design et ergonomie.



X-Trem

REF.: T65660 / 6"

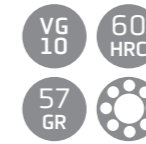
- ES CARACTERÍSTICAS:** Fluye tu creatividad. Cortes depurados, preciso, desfilado, trabajo en secciones controlado.
- EN FEATURES:** Let your creativity flow. Clean, precise, slide motion. Helps control your sections.
- FR CARACTÉRISTIQUES:** Laissez libre cours à votre créativité. Coupe nette, précise, effilage. Travail en sections contrôlé.



Majestic

REF.: T64055 / 5,5"
REF.: T64062 / 6,25"

- ES CARACTERÍSTICAS:** Polivalente y desfilado suave. Texturiza y define secciones finas y medias.
- EN FEATURES:** Versatile and with a soft slide motion. Texturises and defines thin and medium sections.
- FR CARACTÉRISTIQUES:** Polyvalent et avec un mouvement de glissement progressif. Texturise et définit les sections fines et moyennes.



Nebula

REF.: T52055 / 5,5"
REF.: T48560 / 6"
REF.: T52065 / 6,5"

- ES CARACTERÍSTICAS:** Manejable y versátil. Corte ágil y a punta de tijera. Secciones medias. Desfilado suave.
- EN FEATURES:** Handy and versatile. Responsive cutting and point cutting. Medium sections. Soft slide.
- FR CARACTÉRISTIQUES:** Maniable et polyvalent. Coupe rapide en piquetage. Sections moyennes. Effilage en douceur.



Nebula Dark

REF.: T70455 / 5,5"
REF.: T70460 / 6"

- ES CARACTERÍSTICAS:** Manejable y versátil. Corte ágil y a punta de tijera. Secciones medias. Desfilado suave.
- EN FEATURES:** Handy and versatile. Responsive cutting and point cutting. Medium sections. Soft slide.
- FR CARACTÉRISTIQUES:** Maniable et polyvalent. Coupe rapide en piquetage. Sections moyennes. Effilage en douceur.





Moretó

REF.: T69860 / 6"

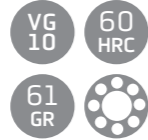
- ES CARACTERÍSTICAS:** Polivalente y ligera. Recomendada en mano alzada. Secciones finas y medias.
- EN FEATURES:** Versatile and lightweight. Recommended for freehand use. Thin and medium sections.
- FR CARACTÉRISTIQUES:** Polyvalent et léger. Recommandé pour une utilisation à main levée. Sections fines et moyennes.



Radiant

REF.: T48660 / 6"
REF.: T53070 / 7"

- ES CARACTERÍSTICAS:** Diseñada para texturizar. Ágil y rápida, de punta redondeada. Facilita el acabado en seco y húmedo.
- EN FEATURES:** Designed for texturing. Responsive and fast, with a rounded tip. Eases the finish on dry or wet hair.
- FR CARACTÉRISTIQUES:** Conçu pour texturer. Réactif et rapide, avec une pointe arrondie. Facilite la finition sur les cheveux secs ou mouillés.



Heritage

REF.: T53055 / 5,5"
REF.: T41060 / 6"
REF.: T53065 / 6,5"

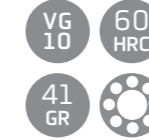
- ES CARACTERÍSTICAS:** Estilo clásico. Recomendada para corte a punta de tijera. Secciones de cabello finas y medias.
- EN FEATURES:** Classic style. Recommended for point cutting. Thin and medium hair sections.
- FR CARACTÉRISTIQUES:** Style classique. Recommandé pour coupe en piquetage. Sections de cheveux fines et moyennes.



Exakta

REF.: T52045 / 4,5"
REF.: T48550 / 5"
REF.: T48555 / 5,5"
REF.: T49560 / 6"
REF.: T49565 / 6,5"

- ES CARACTERÍSTICAS:** Corte artesano minucioso y a punta de tijera. Secciones finas. Especial contorno, flequillo y cabello corto.
- EN FEATURES:** Meticulous artisan cutting and point cutting. Thin sections. Specific for contours, fringes, and short hair.
- FR CARACTÉRISTIQUES:** Pour les coupes artisanales coupe en piquetage. Sections fines. Spécialement conçu pour les contours, les franges et les cheveux courts.



Dynamic

REF.: T49555 / 5,5"

- ES CARACTERÍSTICAS:** Ágil manejo con su empuñadura 360°. Facilita ángulos y graduación. Secciones finas. Sólo hasta final de existencias
- EN FEATURES:** Easy control with its 360° handle. Easy angles and graduation. Thin sections. Available until end of stock.
- FR CARACTÉRISTIQUES:** Manipulation agile grâce à sa poignée à 360°. Facilite les angles et les dégradés. Sections fines. Uniquement jusqu'à fin de stocks



Evoque

REF.: T51060 / 6"
REF.: T51070 / 7"

- ES CARACTERÍSTICAS:** Versátil cabello medio y grueso. Desfilados y secciones medias. Gran ergonomía.
- EN FEATURES:** Versatile medium to thick hair. Slicing and mid-sections. Very ergonomic.
- FR CARACTÉRISTIQUES:** Polyvalent pour les cheveux moyens à épais. Effilage et sections médianes. Très ergonomique.





Black Intense

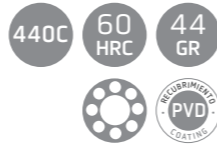
REF.: T70055 / 5,5"
REF.: T70060 / 6"
REF.: T70065 / 6,5"
REF.: T70070 / 7"

- ES CARACTERÍSTICAS:** Simétrica y cómoda, apta para todo tipo de cortes. Corte desfilado y a punta de tijera.
- EN FEATURES:** Symmetrical and comfortable, suitable for all types of cuts. Sliding and point cutting.
- FR CARACTÉRISTIQUES:** Symétrique et confortable, adapté à tous les types de coupes. Pour effilage et coupe en piquetage.



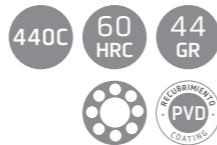
Black Silver

REF.: T70355 / 5,5"
REF.: T70360 / 6"



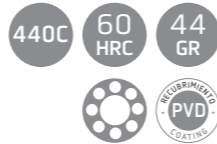
Black Gold

REF.: T70155 / 5,5"
REF.: T70160 / 6"



Black Bronze

REF.: T70255 / 5,5"
REF.: T70260 / 6"



Mystery

REF.: T49860 / 6"
REF.: T49870 / 7"
REF.: T49880 / 8"

- ES CARACTERÍSTICAS:** Diseño personal. Todoterreno: desde cabello fino hasta melenas. Secciones medias.
- EN FEATURES:** Personal design. An all-rounder; from fine hair to long hair. Medium sections.
- FR CARACTÉRISTIQUES:** Design personnel. Tout-terrain: des cheveux fins aux cheveux longs. Sections moyennes.



Vintage

REF.: T51055 / 5,5" REF.: T54065 / 6,5"
REF.: T53060 / 6" REF.: T54070 / 7"

- ES CARACTERÍSTICAS:** Diseño contemporáneo de cómodo agarre. Corte a punta de tijera. Secciones finas y medias.
- EN FEATURES:** Contemporary design with comfortable grip. Point cutting. Thin and medium sections.
- FR CARACTÉRISTIQUES:** Design contemporain avec une prise en main confortable. Coupe en piquetage. Sections fines et moyennes.





Epika

REF.: T47760 / 6"
REF.: T48770 / 7"
REF.: T48780 / 8"

440C 60 HRC
52 GR



- ES CARACTERÍSTICAS:** Cómoda y robusta. Desfila y corta secciones medias y gruesas. Polivalente.
- EN FEATURES:** Comfortable and robust. It slides and cuts medium and thick sections. Versatile.
- FR CARACTÉRISTIQUES:** Confortable et robuste. Il permet d'effiler et de couper des sections moyennes et épaisses. Polyvalent.



Excalibur

REF.: T34670 / 7"
REF.: T34675 / 7,5"

440C 60 HRC
75 GR



- ES CARACTERÍSTICAS:** Recomendada en secciones grandes. Facilita el corte de tijera sobre peine.
- EN FEATURES:** Recommended for large sections. Facilitates scissor over comb technique.
- FR CARACTÉRISTIQUES:** Recommandé pour les grandes sections. Facilite la technique du peigne sur les ciseaux.



Onix

REF.: T45070 / 7"
REF.: T45080 / 8"
REF.: T45090 / 9"

440C 60 HRC
67 GR



- ES CARACTERÍSTICAS:** Trabaja grandes cantidades de cabello. Melenas abundantes y capas.
- EN FEATURES:** Works large amounts of hair. Long and layered hair.
- FR CARACTÉRISTIQUES:** Permet de travailler sur de grandes quantités de cheveux. Cheveux longs et dégradés.



One

REF.: T48055 / 5,5"
REF.: T48060 / 6"
REF.: T48065 / 6,5"
REF.: T48070 / 7"
REF.: T48080 / 8"

440C 57 HRC
61 GR



- ES CARACTERÍSTICAS:** Versátil. Texturiza y desfila. Todo tipo de cortes.
- EN FEATURES:** Versatile. Texturises and slides. All types of cuts.
- FR CARACTÉRISTIQUES:** Polyvalent. Texturise et effile. Toutes sortes de coupes.



One Dark

REF.: T70655 / 5,5"
REF.: T70660 / 6"
REF.: T70670 / 7"

440C 57 HRC
61 GR



- ES CARACTERÍSTICAS:** Versátil. Texturiza y desfila. Para todo tipo de cortes.
- EN FEATURES:** Versatile. Texturises and slides. For all types of cuts.
- FR CARACTÉRISTIQUES:** Polyvalent. Texturise et effile. Pour toutes sortes de coupes.



Stage

REF.: T45575 / 5,75"
REF.: T42625 / 6,25"

9CR 57 HRC
52 GR



- ES CARACTERÍSTICAS:** Diseño contemporáneo de agarre simétrico. Facilita el corte a punta de tijera. Secciones finas y medias.
- EN FEATURES:** Contemporary symmetrical grip design. Facilitates point cutting. Thin and medium sections.
- FR CARACTÉRISTIQUES:** Design contemporain à prise symétrique. Facilite la coupe en piquetage. Sections fines et moyennes.



Fusion Curvy Black

REF.: T46060 / 6"
REF.: T46070 / 7"

440C 60 HRC
52 GR

- ES CARACTERÍSTICAS:** Específicas para trabajar el cabello rizado tanto en seco como en húmedo. Facilita el corte con sus hojas curvas. Óptima en barbas y zonas redondeadas.
- EN FEATURES:** Specifically designed to work on both wet and dry curly hair. Makes cutting easier with its curved blades. Ideal for beards and rounded areas.
- FR CARACTÉRISTIQUES:** Spécifiques pour travailler les cheveux bouclés à la fois secs et humides. Facilite la coupe grâce à ses lames incurvées. Idéal pour les barbes et les zones arrondies



Fusion Curvy Pink

REF.: T46160 / 6"
REF.: T46370 / 7"

440C 60 HRC
52 GR



Fusion Curvy Gold

REF.: T46260 / 6"
REF.: T46470 / 7"

440C 60 HRC
52 GR



Black Symetric

REF.: T48255 / 5,5"

9CR 57 HRC
26 GR

- ES CARACTERÍSTICAS:** Recomendado para iniciación en el corte. Flequillos o secciones pequeñas. Cortes a punta de tijera.
- EN FEATURES:** Recommended for beginners. Fringes or small sections. Point cutting.
- FR CARACTÉRISTIQUES:** Recommandé pour les débutants. Franges ou petites sections. Coupe en piquetage



Pink Symetric

REF.: T46255 / 5,5"

9CR 57 HRC
26 GR

- ES CARACTERÍSTICAS:** Recomendado para iniciación en el corte. Flequillos o secciones pequeñas. Cortes a punta de tijera.
- EN FEATURES:** Recommended for beginners. Fringes or small sections. Point cutting.
- FR CARACTÉRISTIQUES:** Recommandé pour les débutants. Franges ou petites sections. Coupe en piquetage.



Violet Symetric

REF.: T46955 / 5,5"

9CR 57 HRC
26 GR

- ES CARACTERÍSTICAS:** Recomendado para iniciación en el corte. Flequillos o secciones pequeñas. Cortes a punta de tijera.
- EN FEATURES:** Recommended for beginners. Fringes or small sections. Point cutting.
- FR CARACTÉRISTIQUES:** Recommandé pour les débutants. Franges ou petites sections. Coupe en piquetage.

01 • 2



tijeras de esculpir

thinning scissors
ciseaux sculpteur

Texturiza, iguala, vacía
y da volumen al cabello.

Add texture, level off, thin out
and give volume to hair.

Texturise, égalise, vide et
donne du volume aux cheveux.



Smart

440C 60 HRC

REF.: T63960 / 6" DIENTES/TEETH/DENTS: 20+20

- ES CARACTERÍSTICAS:** Única con un sistema regulable para tres grados de vaciado. Los dientes curvos permiten trabajar secciones grandes. Cortes totales, texturas y suavizados.
- EN FEATURES:** Unique. With an adjustable system for three degrees of thinning. The curved teeth allow large sections to be processed. Full cuts, texturing and blending.
- FR CARACTÉRISTIQUES:** Ciseaux uniques, avec un système réglable pour trois degrés d'éclaircissement. Les dents incurvées permettent de travailler de grandes sections. Coupes complètes, textures et lissage.



Majestic

VG 10 60 HRC

REF.: T50560 / 6" DIENTES/TEETH/DENTS: 27

- ES CARACTERÍSTICAS:** Versátil para difuminados suaves. Los dientes en forma de 'V' mejoran el corte.
- EN FEATURES:** Versatile for soft fading. The 'V' shaped teeth improve the cutting action.
- FR CARACTÉRISTIQUES:** Polyvalent pour les dégradés légers. Les dents en forme de "V" améliorent l'action de coupe.



Nebula

VG 10 60 HRC

REF.: T48460 / 6" DIENTES/TEETH/DENTS: 26

- ES CARACTERÍSTICAS:** Difuminado medio. Óptima para suavizar formas.
- EN FEATURES:** Medium fade. Optimal for softening shapes.
- FR CARACTÉRISTIQUES:** Dégradé moyen. Optimal pour le lissage des formes.



Heritage

VG 10 60 HRC

REF.: T40060 / 6" DIENTES/TEETH/DENTS: 30

- ES CARACTERÍSTICAS:** Difuminado medio. Sus hojas cóncavas facilitan el trabajo con grandes cantidades de cabello.
- EN FEATURES:** Medium fade. Its concave blades make it easy to work with large amounts of hair.
- FR CARACTÉRISTIQUES:** Dégradé moyen. Ses lames concaves permettent de travailler facilement avec de grandes quantités de cheveux.





Alp 14/16

440C 60 HRC

REF.: T621460 / 6" DIENTES/TEETH/DENTS: 14
REF.: T622975 / 7,5" DIENTES/TEETH/DENTS: 16

- ES CARACTERÍSTICAS:** Corte profundamente marcado que permite crear estilos íntegros en un mismo paso. Corta, texturiza y define líneas. Recomendable en cabello rizado.
- EN FEATURES:** Deeply marked cut that allows you to create complete styles in one step. Cuts, texturises and defines lines. Recommended for curly hair.
- FR CARACTÉRISTIQUES:** Permet des coupes profondément marquées pour créer des styles complets en une seule étape. Coupe, texturise et définit les lignes. Recommandé pour les cheveux bouclés.



Alp 29/43

440C 60 HRC

REF.: T622960 / 6" DIENTES/TEETH/DENTS: 29
REF.: T624375 / 7,5" DIENTES/TEETH/DENTS: 43

- ES CARACTERÍSTICAS:** Corte marcado y profundo. Devasta cabello a la vez que corta y texturiza. Ergonómica, recomendable en tijera sobre peine por su tamaño.
- EN FEATURES:** Sharp and deep cut. Removes hair while cutting and texturising at the same time. Ergonomic, recommended for scissoring over comb due to its size.
- FR CARACTÉRISTIQUES:** Pour les coupes marquées et profondes. Élimine les cheveux tout en coupant et en texturant en même temps. Ergonomique, recommandé pour une utilisation des ciseaux sur le peigne en raison de sa taille.



Evoque

440C 60 HRC T

REF.: T52060 / 6" DIENTES/TEETH/DENTS: 30

- ES CARACTERÍSTICAS:** Gran ergonomía y suave difuminado. Facilita trabajo en secciones medias y grandes.
- EN FEATURES:** Great ergonomics and soft fading. Facilitates work on medium and large sections.
- FR CARACTÉRISTIQUES:** Excellente ergonomie et léger dégradé. Facilite le travail sur les moyennes et grandes sections.



Mystery

440C 60 HRC

REF.: T49960 / 6" DIENTES/TEETH/DENTS: 30

- ES CARACTERÍSTICAS:** Diseño personal de corte difuminado. Suaviza, texturiza y crea volúmenes.
- EN FEATURES:** Personal design of faded cut. Softens, texturises and creates volumes.
- FR CARACTÉRISTIQUES:** Design personnel avec un coupe dégradé. Adoucit, texturise et crée des volumes.



Black Intense

440C 60 HRC PVD COATING

REF.: T70555 / 5,5" DIENTES/TEETH/DENTS: 30
REF.: T70565 / 6,5" DIENTES/TEETH/DENTS: 40

- ES CARACTERÍSTICAS:** Agarre simétrico. Difuminado medio. Trabajo clásico en secciones medias y pequeñas.
- EN FEATURES:** Symmetrical grip. Medium fade. Classic work on medium and small sections.
- FR CARACTÉRISTIQUES:** Prise symétrique. Dégradé moyen. Travail classique sur les moyennes et petites sections.





Vintage

440C 60 HRC

REF.: T49055 / 5,5" DIENTES/TEETH/DENTS: 27
 REF.: T49160 / 6" DIENTES/TEETH/DENTS: 32
 REF.: T54165 / 6,5" DIENTES/TEETH/DENTS: 30

- ES CARACTERÍSTICAS:** Cómoda y de hojas anchas con un difuminado medio. Texturiza y crea formas. Secciones medias y pequeñas.
- EN FEATURES:** Comfortable and wide-bladed with a medium fade. Texturises and creates shapes. Medium and small sections.
- FR CARACTÉRISTIQUES:** Confortable et à lame large avec un dégradé moyen. Permet de texturer et de créer des formes. Moyennes et petites sections.



Onix

440C 60 HRC

REF.: T50070 / 7" DIENTES/TEETH/DENTS: 50

- ES CARACTERÍSTICAS:** Empuñadura corta y difuminado medio con hojas largas que mejoran la técnica de tijera sobre peine, sus hojas cóncavas permiten grandes secciones de cabello.
- EN FEATURES:** Short handle and medium fade with long blades that improve the scissors-over-comb technique, its concave blades allow large sections of hair.
- FR CARACTÉRISTIQUES:** Manche court et dégradé moyen avec des lames longues qui améliorent la technique des ciseaux sur peigne, ses lames concaves permettent de travailler de grandes sections de cheveux.



Epika

440C 60 HRC

REF.: T48360 / 6" DIENTES/TEETH/DENTS: 30
 REF.: T48038 / 7" DIENTES/TEETH/DENTS: 38

- ES CARACTERÍSTICAS:** Ligera y confortable. Ideal para secciones medias o grandes. Texturiza y crea formas. Tijera sobre peine y cortes íntegros. Sus dientes con espacio extra mejoran el uso.
- EN FEATURES:** Light and comfortable. Ideal for medium to large sections. Texturises and creates shapes. Scissors over comb and full cuts. Extra spaced teeth improve ease of use.
- FR CARACTÉRISTIQUES:** Léger et confortable. Idéal pour les sections moyennes et larges. Permet de texturer et de créer des formes. Ciseaux sur peigne et coupes intégrales. Les dents très espacées améliorent la facilité d'utilisation.



Eclipse

440C 59 HRC

REF.: T65750 / 5" DIENTES/TEETH/DENTS: 30
 REF.: T65755 / 5,5" DIENTES/TEETH/DENTS: 40
 REF.: T65765 / 6,5" DIENTES/TEETH/DENTS: 46

- ES CARACTERÍSTICAS:** Ligera, texturiza en detalle, flequillos y nuca. Secciones medias y pequeñas. Difuminado medio.
- EN FEATURES:** Lightweight, texturises in detail, fringes and neck. Medium and small sections. Medium fade.
- FR CARACTÉRISTIQUES:** Léger, texturise en détail, franges et nuques. Moyennes et petites sections. Dégradé moyen.



Space

440C 60 HRC

REF.: T52070 / 7" DIENTES/TEETH/DENTS: 46

- ES CARACTERÍSTICAS:** Recomendable para cabello largo. Secciones grandes y tijera sobre peine.
- EN FEATURES:** Recommended for long hair. Large sections and scissors on comb.
- FR CARACTÉRISTIQUES:** Recommandé pour les cheveux longs. Large sections et ciseaux sur peigne.



Elite

440C 59 HRC

REF.: T40055 / 5,5" DIENTES/TEETH/DENTS: 40

- ES CARACTERÍSTICAS:** Ligera y de empuñadura simétrica. Texturiza en detalle, suaviza secciones medias y pequeñas. Acero mate. Sólo hasta final de existencias
- EN FEATURES:** Lightweight, symmetrical handle. Textures in detail, smooths medium and small sections. Matt steel. Available until end of stock
- FR CARACTÉRISTIQUES:** Léger et à poignée symétrique. Texturise en détail, lisse les moyennes et petites sections. Acier mat. Uniquement jusqu'à fin de stocks



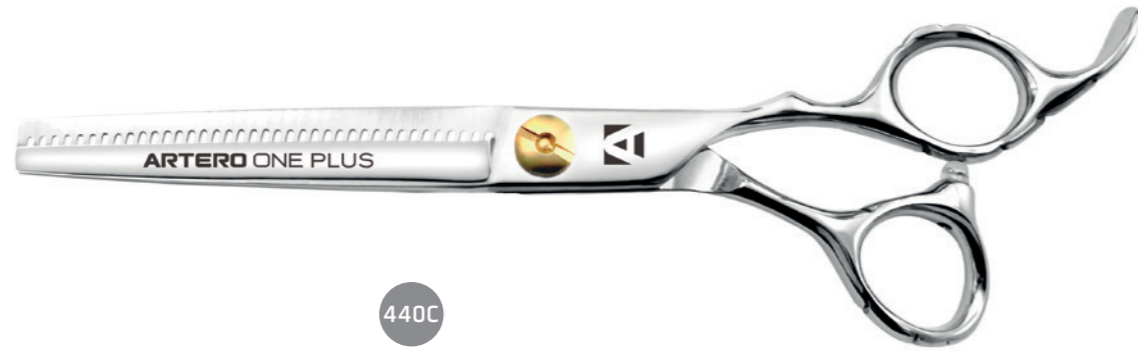


One Plus

REF.: T48370 / 7" DIENTES/TEETH/DENTS: 38

- ES CARACTERÍSTICAS:** Difuminado suave y eficiente. Rápida. Recomendada en secciones grandes y densidades altas.
- EN FEATURES:** Soft and efficient fade. Fast. Recommended for large sections and high densities.
- FR CARACTÉRISTIQUES:** Dégradé doux et efficace. Rapide. Recommandé pour les grandes sections et les cheveux épais.

440C



One

REF.: T49060 / 6" DIENTES/TEETH/DENTS: 30
REF.: T48265 / 6,5" DIENTES/TEETH/DENTS: 40
REF.: T48175 / 7,5" DIENTES/TEETH/DENTS: 50

- ES CARACTERÍSTICAS:** Versátil. Texturiza y trabaja en secciones finas, medias y gruesas. Difuminado suave.
- EN FEATURES:** Versatile. Texturises and works in thin, medium and thick sections. Soft fade.
- FR CARACTÉRISTIQUES:** Polyvalent. Il texturise et travaille en sections fines, moyennes et épaisses. Dégradé doux.

440C 57 HRC



One Dark

REF.: T70560 / 6" DIENTES/TEETH: 30
REF.: T70575 / 7,5" DIENTES/TEETH: 50

- ES CARACTERÍSTICAS:** Elegante y llamativa de acero japonés 440C, para garantizar los mejores resultados.
- EN FEATURES:** Elegant and eye-catching, made of Japanese 440C steel, guarantees the best results.
- FR CARACTÉRISTIQUES:** Élégant et esthétique, fabriqué en acier japonais 440C, il garantit les meilleurs résultats.

440C 57 HRC PVD COATING



Stage

REF.: T42060 / 6" DIENTES/TEETH/DENTS: 34

- ES CARACTERÍSTICAS:** Ligera, simétrica con un difuminado medio. Trabaja secciones de poca densidad, detalle, flequillos y secciones pequeñas.
- EN FEATURES:** Light, symmetrical with a medium fade. Works on low density sections, detail, fringes and small sections.
- FR CARACTÉRISTIQUES:** Léger, symétrique avec un dégradé moyen. Fonctionne sur les sections peu denses, les détails, les franges et les petites sections.

9CR 57 HRC



Symetric

REF. BLACK: T48355 / 5,5" DIENTES/TEETH/DENTS: 28
REF. VIOLET: T47555 / 5,5" DIENTES/TEETH/DENTS: 28
REF. PINK: T46755 / 5,5" DIENTES/TEETH/DENTS: 28

- ES CARACTERÍSTICAS:** Recomendable para principiantes, funcional y ligera. Para un difuminado suave.
- EN FEATURES:** Recommended for beginners, functional and lightweight. For soft blending.
- FR CARACTÉRISTIQUES:** Recommandé pour les débutants, fonctionnel et léger. Pour un Dégradé doux.

9CR 57 HRC



Art Studio

REF.: T66960 / 6" DIENTES/TEETH/DENTS: 28+28
REF.: T66860 / 6" DIENTES/TEETH/DENTS: 28

- ES CARACTERÍSTICAS:** Básica y ultraligera, indicada para la iniciación a la peluquería. Disponible en una o dos hojas dentadas.
- EN FEATURES:** Basic and ultra-light, suitable for beginners to hairdressing. Available in one or two serrated blades.
- FR CARACTÉRISTIQUES:** Basique et ultralégère, appropriée pour les débutants en coiffure. Disponible en un ou deux lames dentées.

9CR 57 HRC

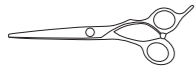


28

28

28+28

28+28



tijeras micro dentadas

*micro serrated scissors
ciseaux micro-dentés*

Ideales para dar forma al corte con precisión y evitar que el cabello se deslice por la hoja. Uno o dos de sus filos tienen un acabado similar al de una sierra. Especial para cortes depurados en flequillo, puntas y bob. Líneas depuradas.

Ideal for shaping the haircut with precision and preventing the hair sliding off the blade. One or two of the blades have a serrated edge. Especially for refined cuts on fringes, ends and bobs. Clean lines.

Idéal pour façonner la coupe avec précision et empêcher les cheveux de glisser de la lame. Une ou deux de ces lames ont une finition en forme de scie. Spécialement conçu pour des coupes nettes sur les franges, les pointes et les bobs. Des lignes épurées.



Magnum Ergo

REF.: T45870 / 7"
REF.: T45880 / 8"

440C 60 HRC 69 GR

- ES CARACTERÍSTICAS:** Corte rápido. Melenas y acabados en seco. Corte en bloque. Desbastar. Cabello grueso.
- EN FEATURES:** Quick cutting. For long hair and dry cutting. Blunt cutting. Thinning. Thick hair.
- FR CARACTÉRISTIQUES:** Coupe rapide. Pour les longues chevelures et les finitions sur cheveux secs. Coupe en bloc. Pour désépaissir. Cheveux épais.



Magnum Curvy

REF.: T45770 / 7"

440C 60 HRC 72 GR

- ES CARACTERÍSTICAS:** Melenas largas y acabados en seco. Acabados redondeados.
- EN FEATURES:** For long hair and dry cutting. Round finishes.
- FR CARACTÉRISTIQUES:** Longues chevelures et finitions sur cheveux secs. Finitions arrondies.



Queen

REF.: T63550 / 5"
REF.: T63555 / 5,5"
REF.: T63560 / 6"

440C 59 HRC 42 GR

- ES CARACTERÍSTICAS:** Máxima precisión para definir el corte en bloque. Corte en "seco". Fácil agarre en cabello grueso. Flequillos o secciones pequeñas.
- EN FEATURES:** Maximum precision to define blunt cut. Dry cutting. Easily cuts thick hair. Fringes or small sections.
- FR CARACTÉRISTIQUES:** Précision maximale pour définir la coupe en bloc. Coupe sur cheveux secs. Coupe facilement les cheveux épais. Franges ou petites sections.

Satin

REF.: T47055 / 5,5"
REF.: T47060 / 6"
REF.: T47165 / 6,5"

V1 59 HRC 50 GR

- ES CARACTERÍSTICAS:** Fácil agarre en cabello grueso. Flequillos o secciones pequeñas.
- EN FEATURES:** Easily cuts thick hair. Fringes or small sections.
- FR CARACTÉRISTIQUES:** Coupe facilement les cheveux épais. Franges ou petites sections.

Art Studio

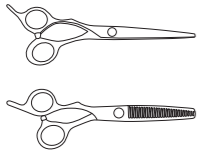
REF.: T66752 / 5,25"
REF.: T66757 / 5,75"

51 HRC 27 GR

- ES CARACTERÍSTICAS:** Recomendable para principiantes. Fácil agarre en cabello grueso. Barba.
- EN FEATURES:** Recommended for beginners. Easily cuts thick hair. Beard.
- FR CARACTÉRISTIQUES:** Recommandé pour les débutants. Coupe facilement les cheveux épais. Barbe.



01.4



tijeras para zurdos

left-handed scissors
ciseaux pour gauchers

Corte con precisión y amplio campo de visión al estar las hojas invertidas respecto una tijera de diestro. Gran calidad de acero, diseño y ergonomía en tus manos.

Precision cutting with a wide field of vision as the blades are the other way around to a right-handed scissor. High quality steel, design and ergonomics in your hands.

Coupe précise avec un large champ de vision car les lames sont inversées par rapport aux ciseaux pour droitiers. Acier de haute qualité, design et ergonomie entre vos mains.



Nebula

REF.: T49460 / 6"

- ES CARACTERÍSTICAS:** Manejable y versátil. Corte ágil. Punta de tijera. Secciones medias. Desfilado suave.
- EN FEATURES:** Handy and versatile. Agile cutting. Point cutting. Medium sections. Soft slide.
- FR CARACTÉRISTIQUES:** Maniable et polyvalent. Coupe souple. Coupe en piquetage. Sections moyennes. Effilage en douceur.



Exakta

REF.: T70650 / 5"

- ES CARACTERÍSTICAS:** Corte artesano minucioso. Punta de tijera. Secciones finas. Especial contorno, flequillo y cabello corto.
- EN FEATURES:** Meticulous artisan cutting. Point cutting. Thin sections. Special contour, fringe, and short hair.
- FR CARACTÉRISTIQUES:** Coupe artisanale minutieuse. Coupe en piquetage. Sections fines. Spécial contour, frange, et cheveux courts.



Black Intense

REF.: T70755 / 5,5"
REF.: T70870 / 7"

- ES CARACTERÍSTICAS:** Simétrica y cómoda, apta para todo tipo de cortes. Desfilado y punta de tijera.
- EN FEATURES:** Symmetrical and comfortable, suitable for all types of cuts. Sliced and point cutting.
- FR CARACTÉRISTIQUES:** Symétrique et confortable, adapté à tous les types de coupes et coupe en piquetage.



Excalibur

REF.: T49075 / 7,5"

- ES CARACTERÍSTICAS:** Recomendada en secciones grandes, tijera de desbastar. Facilita el corte de tijera sobre peine.
- EN FEATURES:** Recommended for large sections, cutting large sections. Facilitates scissor-over-comb technique.
- FR CARACTÉRISTIQUES:** Recommandé pour les grandes sections, ciseaux à désépaisser. Facilite la coupe avec des ciseaux sur un peigne.





440C 60 HRC 69 GR

Magnum Ergo

REF.: T70770 / 7"

- ES CARACTERÍSTICAS:** Corte rápido. Melenas y acabados en seco. Corte en bloque. Desbastar. Cabello grueso. **Microdentada.**
- EN FEATURES:** Quick cutting. For long hair and dry cutting. Blunt cutting. Large sections. Thick hair. **Micro-serrated.**
- FR CARACTÉRISTIQUES:** Coupe rapide. Pour les longues chevelures et les finitions sur cheveux secs. Coupe en bloc. Pour désépaissir. Cheveux épais. **Micro-denté.**



440C 60 HRC 58 GR

Vintage

REF.: T49360 / 6"

- ES CARACTERÍSTICAS:** Diseño contemporáneo de cómodo agarre. Corte a punta de tijera. Secciones finas y medias.
- EN FEATURES:** Contemporary design with comfortable grip. Point cutting. Thin and medium sections.
- FR CARACTÉRISTIQUES:** Design contemporain avec une prise en main agréable. Coupe en piquetage. Sections fines et moyennes.



440C 60 HRC 52 GR

Fusion Curvy Black

REF.: T70760 / 6"

- ES CARACTERÍSTICAS:** Específicas para trabajar el cabello rizado tanto en seco como en húmedo. Facilita el corte con sus hojas curvas. Óptima en barbas y zonas redondeadas.
- EN FEATURES:** Specifically designed to work on both wet and dry curly hair. Makes cutting easier with its curved blades. Ideal for beards and rounded areas.
- FR CARACTÉRISTIQUES:** Spécifiques pour travailler les cheveux bouclés à la fois secs et humides. Facilite la coupe grâce à ses lames incurvées. Idéal pour les barbes et les zones arrondies.



440C 57 HRC 61 GR

One

REF.: T48160 / 6"
REF.: T49165 / 6,5"
REF.: T48375 / 7,5"

- ES CARACTERÍSTICAS:** Versátil. Texturiza y desfila. Todo tipo de cortes.
- EN FEATURES:** Versatile. Texturises and slides. All types of cuts.
- FR CARACTÉRISTIQUES:** Polyvalent. Texturise et effile. Toutes sortes de coupes.



V1 59 HRC 50 GR

Satin

REF.: T49455 / 5,5"
REF.: T49475 / 7,5"

- ES CARACTERÍSTICAS:** Fácil agarre en cabello grueso. Flequillos o secciones pequeñas. **Microdentada.**
- EN FEATURES:** Easily cuts thick hair. Fringes or small sections. **Micro-serrated.**
- FR CARACTÉRISTIQUES:** Coupe facilement les cheveux épais. Franges ou petites sections. **Micro-denté.**



440C 60 HRC



Black Intense

REF.: T70855 / 5,5"

DIENTES/TEETH/DENTS: 30

- ES CARACTERÍSTICAS:** Agarre simétrico. Difuminado medio. Trabajo clásico en secciones medias y pequeñas.
- EN FEATURES:** Symmetrical grip. Medium fade. Classic work on medium and small sections.
- FR CARACTÉRISTIQUES:** Prise symétrique. Dégradé moyen. Travail classique sur les moyennes et petites sections.





V1 60 HRC

Elite

REF.: T49065 / 6,5" DIENTES/TEETH/DENTS: 46

ES CARACTERÍSTICAS: Proporciona texturizados marcados para controlar el volumen. Destaca por su comodidad y ligereza.

EN FEATURES: Provides pronounced texture to control volume. Stands out for its comfort and lightness.

FR CARACTÉRISTIQUES: Fournit des textures prononcées pour contrôler le volume. Se distingue par son confort et sa légèreté.



440C 57 HRC



One

REF.: T48260 / 6" DIENTES/TEETH/DENTS: 30
REF.: T49265 / 6,5" DIENTES/TEETH/DENTS: 40
REF.: T48475 / 7,5" DIENTES/TEETH/DENTS: 50

ES CARACTERÍSTICAS: Versátil. Texturiza y trabaja en secciones finas, medias y gruesas. Difuminado suave.

EN FEATURES: Versatile. Texturises and works in thin, medium and thick sections. Soft fade.

FR CARACTÉRISTIQUES: Polyvalent. Il texturise et travaille en sections fines, moyennes et épaisses. Dégradé doux.



440C 60 HRC



Vintage

REF.: T49260 / 6" DIENTES/TEETH/DENTS: 32

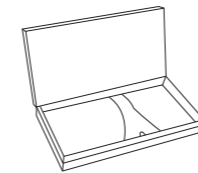
ES CARACTERÍSTICAS: Cómoda y de hojas anchas con un difuminado medio. Texturiza y crea formas. Secciones medias y pequeñas.

EN FEATURES: Comfortable and wide-bladed with a medium fade. Texturises and creates shapes. Medium and small sections.

FR CARACTÉRISTIQUES: Confortable et à lame large avec un dégradé moyen. Permet de texturer et de créer des formes. Moyennes et petites sections.



01 • 5



sets

sets / ensemble

La perfecta combinación de tijera de corte y esculpir para los peluqueros y barberos más exigentes.

The perfect combination of cutting and thinning scissors for the most demanding hairdressers and barbers.

La combinaison parfaite de ciseaux de coupe et sculpteur pour les coiffeurs et barbiers les plus exigeants.



Heritage



- ES** Tijera Heritage Corte 6" Tijera Heritage Esculpir 6" 30 dientes.
- EN** 6" Heritage Cutting Scissor. 6" Heritage Thinning Scissor, 30 teeth.
- FR** Ciseaux de coupe Heritage 6". Ciseaux sculpteur Heritage 6", 30 dents.

REF.: L58



Nebula

- ES** Tijera Nebula Corte 6" Tijera Nebula Esculpir 6" 26 dientes.
- EN** 6" Nebula Cutting Scissor. 6" Nebula Thinning Scissor, 26 teeth.
- FR** Ciseaux de coupe Nebula 6". Ciseaux sculpteur Nebula t 6" 26 dents.

REF.: L69



Black

- ES Tijera Black Corte 5,5"
Tijera Black Esculpir 5,5" 30 dientes.
- EN 5,5" Black Cutting Scissor.
5,5" Black Thinning Scissor, 30 teeth.
- FR Ciseaux de coupe Black 5,5".
Ciseaux sculpteur Black 5,5", 30 dents

REF.: L71



Mystery

- ES Tijera Mystery Corte 6"
Tijera Mystery Esculpir 6" 30 dientes.
- EN 6" Mystery Cutting Scissor.
6" Mystery Thinning Scissor, 30 teeth.
- FR Ciseaux de coupe Mystery 6".
Ciseaux sculpteur Mystery 6" 30 dents.

REF.: L70



Vintage

- ES Tijera Vintage Corte 5,5"
Tijera Vintage Esculpir 5,5" 27 dientes.
- EN 5,5" Vintage Cutting Scissor.
5,5" Vintage Thinning Scissor, 27 teeth.
- FR Ciseaux de coupe 5,5" Vintage.
Ciseaux sculpteur Vintage 5,5", 27 dents.

REF.: L68



One / One Zurdos

One / One Lefty
One / One gauchers

- ES Tijera One Corte 6"
Tijera One Esculpir 6" 30 dientes.
- EN 6" One Cutting Scissor.
6" One Thinning Scissor, 30 teeth.
- FR Ciseaux de coupe One 6".
Ciseaux sculpteur One 6", 30 dents.

REF.: L56 TIJ. CORTE 6" / CUTTING 6" / COUPE 6" TIJ. ESCULPIR 6" / THINNING 6" / SCULPTEUR 6"
REF.: L59 TIJ. CORTE 7" / CUTTING 7" / COUPE 7" TIJ. ESCULPIR 7,5" / THINNING 7,5" / SCULPTEUR 7,5"
REF.: L67 TIJ. ZURDOS CORTE 6" / LEFTY CUTTING 6" / GAUCHERS COUPÉ 6" TIJ. ZURDOS ESCULPIR 6" / LEFTY THINNING 6" / GAUCHERS SCULPTEUR 6"



Stage

- ES Tijera Stage Corte 5,75"
Tijera Stage Esculpir 6" 34 dientes.
- EN 5,75" Stage Cutting Scissor.
6" Stage Thinning Scissor, 34 teeth.
- FR Ciseaux de coupe Stage 5,75".
Ciseaux sculpteur Stage 6", 34 dents.

REF.: L66



Symetric

- ES Tijera Symetric Corte 5,5". Tijera Symetric Esculpir 5,5" 28 dientes.
Navaja creativa.
- EN 5,5" Symetric Cutting Scissor. 5,5" Symetric Thinning Scissor, 28 teeth.
Creative Razor.
- FR Ciseaux de coupe Symetric 5,5". Ciseaux sculpteur Symetric 5,5", 28 dents.
Rasoir créatif.

3 PIEZAS / 3 PIECES / 3-PIECES: REF.: L52 BLACK / L43 VIOLET / L45 PINK
2 PIEZAS / 2 PIECES / 2-PIECES: REF.: L78 BLACK / L79 VIOLET / L80 PINK



BLACK
3 PIEZAS
3 PIECES
3-PIECE



VIOLET
2 PIEZAS
2 PIECES
2-PIECE





NOVEDAD
NEW
NOUVEAU

Black

- ES** Dúo perfecto para sumergirte en el mundo de la peluquería y barbería. Máquina Legacy fade de 6000 rpm con palanca autoajustable. Tijera One Dark ergonómica con filo de navaja para todos tus cortes.
- EN** Perfect duo to immerse yourself in the world of hairdressing and barbering. Legacy fade 6000 rpm machine with self adjusting lever. Ergonomic One Dark scissors with razor edge for all your cuts.
- FR** Le duo parfait pour s'immerger dans le monde de la coiffure et du barbier. Legacy fade 6000 rpm machine avec levier auto-réglable. Ciseaux ergonomiques One Dark à bord rasoir pour toutes vos coupes.

REF.: L74



NOVEDAD
NEW
NOUVEAU

Bronze

- ES** Todo lo que necesitas y más de lo que imaginabas. Máquinas barberas, 6000 rpm de control, con palanca fade. Potente trimmer con cuchilla de T, marca, define y perfila con total precisión. Tijeras Black Bronze cojinetes de bolas, mayor definición, mejores cortes.
- EN** Everything you need and more than you imagined. Barber machines, 6000 rpm control, with fade lever. Powerful trimmer with T-blade, marks, defines and shapes with total precision. Black Bronze ball bearing scissors, more definition, better cuts.
- FR** Tout ce dont vous avez besoin et plus que ce que vous aviez imaginé. Machines de barbier, commande à 6000 tours/minute, avec levier de fondu. Tondeuse puissante avec lame en T, marque, définit et façonne avec une précision totale. Ciseaux à roulements à billes en bronze noir, plus de définition, meilleures coupes.

REF.: L77



NOVEDAD
NEW
NOUVEAU

Gold

- ES** Tijera Epika con acero 440C color oro rosa y empuñadura negra, filo de navaja, versátil. Máquina barbera Joker 6000rpm, robusta, potente y manejable con palanca fade. Afeitadora Level, el indispensable en tus trabajos barberos.
- EN** Epika scissors with rose gold coloured 440C steel and black handle, razor sharp, versatile. Joker 6000rpm barber machine, robust, powerful and handy with fade lever. Level shaver, the indispensable in your barber work.
- FR** Ciseaux Epika en acier 440C de couleur or rose et manche noir, tranchants comme des rasoirs, polyvalents. Barbier Joker 6000rpm, robuste, puissant et facile à manipuler avec le levier de fonte. Le rasoir de niveau, l'indispensable dans votre travail de barbier.

REF.: L76



NOVEDAD
NEW
NOUVEAU

Dark

- ES** El full equip, tijera de corte y de esculpir One Dark, precisas y versátiles. Máquina Legacy hasta 6000rpm y palanca fade autoajustable. Todo lo necesario para tus trabajos de barbería o peluquería.
- EN** The full equipped, precise and versatile One Dark cutting and sculpting scissors. Legacy machine up to 6000rpm and self-adjusting fade lever. Everything you need for your barber or hairdresser work.
- FR** Des ciseaux de coupe et de sculpture entièrement équipés, précis et polyvalents. Legacy machine jusqu'à 6000rpm et levier de fade auto-réglable. Tout ce dont vous avez besoin pour votre travail de barbier ou de coiffeur.

REF.: L75

02. máquinas clippers / tondeuses

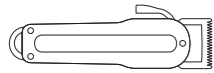


ES_ Siente la potencia, el diseño y define tu corte.

EN_ Feel the power and design, define your cut.

FR_ Ressentez la puissance et le design, définissez votre coupe.





máquinas de corte
tondeuses

clippers

Alto rendimiento en tus manos, rapidez y precisión en tus cortes. Siente la diferencia.

High performance in your hands, speed and precision in your cuts. Feel the difference.

La haute performance entre vos mains, la vitesse et la précision dans vos coupes. Ressentez la différence.



Base de carga.
Charge stand.
Socle de charge.

Spektra

- ES** Pantalla LCD con indicador de batería, temperatura y altura de corte. Dispone de batería de litio. Degradados suaves y fáciles de ejecutar. Reglable. Una clásica de prestaciones únicas.
- EN** LCD screen with battery display, temperature and cutting height. Lithium battery included. Soft fading, easy to run. Adjustable. A classic clipper with unique features.
- FR** Ecran LCD avec affichage de la batterie, température et hauteur de coupe. Batterie au lithium incluse. Dégradés doux et faciles à exécuter. Réglable. Une tondeuse classique aux caractéristiques uniques.

REF.: M629



Artero Reaktor

- ES** Acabado pulido con cuchilla robusta y de diente estrecho. Batería de litio. Agarre cómodo.
- EN** Polished finish with robust, narrow-toothed blade. Lithium battery. Comfortable grip.
- FR** Finition polie avec tête de coupe robuste à dents étroites. Pile au lithium. Manche confortable.

REF.: M658



Hit

- ES** Batería A5. Ligera, manejable y apta para trabajos duraderos. 2 baterías de litio. Consigue un acabado muy refinado. Incluye: 2 baterías, cuchilla n°10 de 1,6mm, base cargadora, aceite mineral, cepillo y Artero Oil Fresh.
- EN** A5 battery. Lightweight, handy and suitable for long-lasting work. 2 lithium batteries. Achieves a very refined finish. Includes: 2 batteries, blade n°10 1,6mm, charging base, mineral oil, brush and Artero Oil Fresh.
- FR** Batterie A5. Léger, maniable et adapté à un travail de longue haleine. 2 piles au lithium. Permet d'obtenir une finition très raffinée. Comprend: 2 piles, lame n°10 1,6mm, base de chargement, huile minérale, brosse et Artero Oil Fresh.

REF.: M347



X-Tron

- ES** La más ligera, tan solo 185 grm. Cuchilla de cerámica. Apta para barbas, retoques y bloques de cabello. Ideal para reventa en salón.
- EN** The lightest, only 185 gm. Ceramic blade. Suitable for beards, touch-ups, and hair blocks. Ideal for salon resale.
- FR** La plus légère, seulement 185 g. Lame en céramique. Convient aux barbes, aux retouches et aux mèches. Idéale pour la revente en salon.

REF.: M592



Faster

- ES** Ligera y versátil. Fácil manejo y cortes sencillos. Ideal para reventa en salón.
- EN** Lightweight and versatile. Easy handling and simple cuts. Ideal for salon resale.
- FR** Légère et polyvalente. Manipulation facile et coupes simples. Idéale pour la revente en salon.

REF.: M604





Poker+

- ES** Barberas por excelencia. Son potentes, robustas y bien calibradas para cortes rasurados, degradados, desvanecidos y fade. Ergonómicamente perfecta. Desliza y facilita el corte.
- EN** Barbers by excellence. They are powerful, robust and well calibrated for shaving, and fading cuts. Ergonomically perfect. Slide and make cutting easy.
- FR** Spécialement conçue pour les barbiers. Ils sont puissants, robustes et bien calibrés pour le rasage et les dégradés. Prise en main parfaite. Permet de glisser et facilite la coupe.

REF.: M656



Joker+

- ES** Barberas por excelencia. Son potentes, robustas y bien calibradas para cortes rasurados, degradados, desvanecidos y fade. Ergonómicamente perfecta. Desliza y facilita el corte.
- EN** Barbers by excellence. They are powerful, robust and well calibrated for shaving, and fading cuts. Ergonomically perfect. Slide and make cutting easy.
- FR** Spécialement conçue pour les barbiers. Ils sont puissants, robustes et bien calibrés pour le rasage et les dégradés. Prise en main parfaite. Permet de glisser et facilite la coupe

REF.: M654



Thor

- ES** Fuerte, potente y versátil. Facilita el fade y cortes clásicos. Al ser ligera, facilita su uso y los movimientos.
- EN** Strong, powerful and versatile. Facilitates fade and classic cuts. Lightweight for ease of use and movement.
- FR** Solide, puissante et polyvalente. Facilite le dégradé et les coupes classiques. Léger pour plus de facilité d'utilisation et de mouvement.

REF.: M638



Legacy

- ES** Barbera y práctica. Adecuada para experimentar. Corte fade y degradados. Diseño sólido y de agarre cómodo.
- EN** Barber and practical. Suitable for experimenting. Fade and graduated cuts. Solid design and comfortable grip.
- FR** Pratique pour les barbes. Convient pour l'expérimentation. Pour dégradés et dégradés normaux. Conception solide et manche confortable.

REF.: M645



Base de carga.
Charge stand.
Socle de charge.



Level

- ES** Rasuradora, la perfecta herramienta para acabar cortes pulidos. Afeita, limpia y suaviza nuca, barbas y patillas. Facilita el fade. Fácil y segura de usar.
- EN** Shaver, the perfect tool for finishing polished cuts. Shaves, cleans and softens necks, beards and sideburns. Facilitates fade. Easy and safe to use.
- FR** Le rasoir, l'outil parfait pour la finition des coupes soignées. Rase, nettoie et adoucit le cou, la barbe et les pattes. Facilite le dégradé. Simple à utiliser et sûr.

REF.: M649



Cabezal Artero Level

Artero Shaver Level / Tête Artero Level

- ES** Repuestos de cabezal de afeitadora. Doble lámina de titanio hipoalergénico con dos cuchillas.
- EN** Shaver head replacement. Double hypoallergenic titanium foil with two blades.
- FR** Remplacement de la tête de rasoir. Double feuille de titane hypoallergénique avec deux lames.

REF.: C643



Oil Fresh



- ES IMPRESCINDIBLE 6 en 1.** Lubrica sin engrasar, mejora la capacidad de uso en maquinas, cuchillas y tijeras. Desinfecta, refrigera, previene la corrosión y desgaste de mecanismos, todo en un solo gesto fácil y sencillo. Se recomienda uso diario.
- EN ESSENTIAL 6 in 1.** Lubricates without leaving grease, improves the life-span of your clippers, blades and scissors. Disinfects, cools, avoids rusting and wear and tear of the mechanisms - all in one simple step. Recommended daily use.
- FR ESSENTIEL 6 en 1.** Lubrifie sans laisser de graisse, améliore la durée de vie de vos tondeuses, têtes de coupe et ciseaux. Désinfecte, refroidit, évite la rouille et l'usure des mécanismes - le tout en une seule étape simple. Utilisation quotidienne recommandée.

REF.: Y447
300 ml



Caja Cuchillas y Tijeras

Scissors and Blades Box /
Boîte pour ciseaux et têtes de coupe

- ES** Recipiente para sumergir cuchillas y tijeras con BLADE CARE. Lubrica y alarga la vida del material.
- EN** Dipping container for blades and scissors with BLADE CARE. Lubricates and extends the life of the material.
- FR** Récipient de trempage pour têtes de coupe et ciseaux avec BLADE CARE. Lubrifie et prolonge la durée de vie du matériel.

REF.: A325



Esterilizador UV

UV Sterilizer / Stérilisateur UV

- ES** Desinfección de las herramientas de peluquería y belleza. Voltaje 220-240V. Luz UV.
- EN** Hairdressing and beauty tools steriliser. 220-240V Voltage. UV Lamp.
- FR** Stérilisateur de matériel de coiffure et de beauté. Tension 220-240V. Lampe UV.

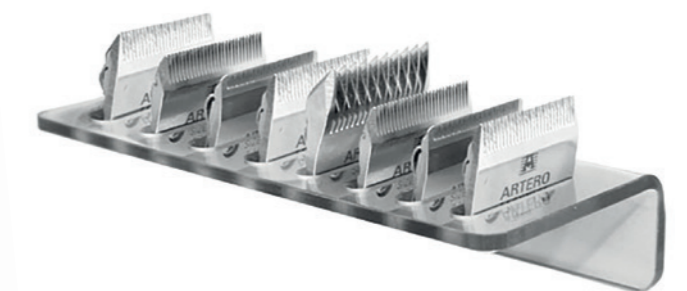
REF.: Y468



Blade Care

- ES** Limpia y protege las cuchillas. Recomendamos guardar las cuchillas sumergidas en este líquido durante el tiempo que no se estén utilizando. Antes de volver a utilizar las cuchillas escurrirlas y secar con un papel absorbente.
- EN** Cleans and protects blades. We recommend you soak the blades in this solution whilst not in use. Please rinse and dry the blades with paper before using them again.
- FR** Nettoie et protège les têtes de coupe. Nous vous recommandons de tremper les têtes de coupe dans ce liquide lorsqu'elles ne sont pas utilisées. Veuillez rincer et sécher les têtes de coupe avec du papier absorbant avant de les utiliser à nouveau.

REF.: A453
500 ml



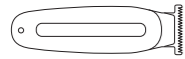
Soporte Cuchillas

Blade Support / Support Mural

- ES** Colgador para pared de hasta 9 cuchillas A5. (no incluidas)
- EN** Wall support for up to 9 A5 blades. (not included)
- FR** Support mural pour jusqu'à 9 têtes de coupe A5. (non inclus)

REF.: A429





máquinas de contornos tondeuses de precisión trimmers

Define, marca tu corte y accede a las zonas más delicadas.

Define and outline your cut and reach the most delicate areas.

Définissez et délimitez votre coupe et atteignez les zones les plus délicates.



Poker Mini+

- ES** Potente patillera profesional adecuada para rapar cabello, contornos, hair tattoo, dibujos, rayas, diseños
- EN** Powerful professional trimmer suitable for shaving hair, sides, hair tattoo, drawings, stripes, designs, etc.
- FR** Trimmer professionnel puissant convenant au rasage des cheveux, des pattes, à l'élaboration de tatouages de cheveux: dessins, rayures, motifs, etc.

REF.: M657



Joker Mini+

- ES** Potente patillera profesional adecuada para rapar cabello, contornos, hair tattoo, dibujos, rayas, diseños...
- EN** Powerful professional trimmer suitable for shaving hair, sides, hair tattoo, drawings, stripes, designs, etc.
- FR** Trimmer professionnel puissant convenant au rasage des cheveux, des pattes, à l'élaboration de tatouages de cheveux: dessins, rayures, motifs, etc.

REF.: M655



Divinity

- ES** Dos cuchillas intercambiables. De peso ligero y con recalces en una patillera multifunción y muy versátil. Rasura, traza contornos y corta en pequeñas secciones.
- EN** Two interchangeable blades with plastic combs for adjusting cutting height. Multi-functional, lightweight and very versatile trimmer. Shaves, contours and cuts in small sections.
- FR** Deux têtes de coupe interchangeables avec des peignes en plastique pour ajuster la hauteur de coupe. Trimmer multifonctionnelle, légère et très polyvalente. Rase, délimite les contours et coupes en petites sections.

REF.: M643



Base de carga.
Charge stand.
Socle de charge.

Clic

- ES** Patillera sencilla de uso fácil. Ideal contornos y pequeños retoques. Recomendada para reventa en salón.
- EN** Simple and easy to use. Ideal for contours and small tweaks. Recommended for salon resale.
- FR** Simple et facile d'utilisation. Idéale pour les contours et les petites modifications. Recommandée pour la revente en salon.

REF. RED: M623
REF. GREY: M624
REF. VIOLET: M625
REF. BLUE: M626
REF. BLACK: M627



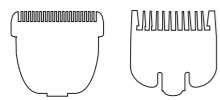
Bambina

- ES** Potente máquina de tamaño reducido. Útil en todas las zonas de pelo por su corte suave y apurado. Trabaja patillas y contornos fácilmente. Cuchilla en forma de T. Ideal para reventa en salón.
- EN** Powerful, small trimmer. Useful in all hair areas for its soft and close cut. Easily handles sideburns and contours. T-shaped blade. Ideal for salon resale.
- FR** Tondeuse petite et puissante. Pratique sur toutes les zones du cheveu en raison de sa coupe douce et rapprochée. Permet de traiter facilement les pattes et les contours. Tête de coupe en forme de T. Idéale pour la revente en salon.

REF.: M618



02 • 3



cuchillas y recalces

blades & attachments
têtes de coupe et
contre-peignes

Para el mejor resultado final y una mayor fluidez del trabajo.

For the best final results and to contribute to a smooth daily work.

Pour obtenir le meilleur résultat final et faciliter le déroulement du travail quotidien.



Faster / X-Tron

CUCHILLAS / BLADES / TÊTES DE COUPE



1 mm
REF.: C747



3 mm - 7F
REF.: C782



6 mm - 5F
REF.: C783



9 mm - 4F
REF.: C784



12 mm - 3F
REF.: C785

RECALCES / ATTACHMENTS / CONTRE-PEIGNES



n° 1-3/3-6 mm
REF.: C748



n° 3-4/9-12 mm
REF.: C749

Legacy

CUCHILLAS / BLADES / TÊTES DE COUPE



0,5 - 2 mm
REF.: C791



RECALCES / ATTACHMENTS / CONTRE-PEIGNES



A - 1,5 mm
REF.: A378



n° 1 - 3 mm



B - 4,5 mm



n° 2 - 6 mm



n° 3 - 10 mm



n° 4 - 13 mm



n° 5 - 16 mm



n° 6 - 19 mm

REF.: A379

Poker & Poker+ / Joker & Joker+

CUCHILLAS / BLADES / TÊTES DE COUPE



0,5 - 2 mm
REF.: C791



RECALCES / ATTACHMENTS / CONTRE-PEIGNES



n° 1 - 1,5 mm



n° 2 - 3 mm



n° 3 - 4,5 mm

REF.: A376



n° 4 - 6 mm



n° 5 - 10 mm



n° 6 - 13 mm

REF.: A377

Spektra

CUCHILLAS / BLADES / TÊTES DE COUPE



1 mm
REF.: C747



3 mm - 7F
REF.: C782



6 mm - 5F
REF.: C783



n° 1 - 3 mm
REF.: C302



n° 2 - 6 mm
REF.: C303



n° 3 - 9 mm
REF.: C304



n° 4 - 12 mm
REF.: C305



9 mm - 4F
REF.: C784



12 mm - 3F
REF.: C785



n° 5 - 15 mm
REF.: C308



n° 6 - 18 mm
REF.: C309



n° 7 - 21 mm
REF.: C312



n° 8 - 25 mm
REF.: C313

Reaktor

CUCHILLAS / BLADES / TÊTES DE COUPE



0,9 - 1,2 mm
REF.: C795

RECALCES / ATTACHMENTS / CONTRE-PEIGNES



1,5 mm
REF.: A416



3 mm



6 mm



9 mm
REF.: A416



12 mm

Thor

CUCHILLAS / BLADES / TÊTES DE COUPE



0,5 mm
REF.: C768



RECALCES / ATTACHMENTS / CONTRE-PEIGNES



n° 0,5 - 1,5 mm n° 1 - 3 mm n° 1,5 - 4,5 mm n° 2 - 6 mm
REF.: A368



n° 3 - 10 mm n° 4 - 13 mm n° 6 - 19 mm n° 8 - 25 mm
REF.: A363

Bambina / Cobra

CUCHILLAS / BLADES / TÊTES DE COUPE



Standard Cuchilla T / T Blade Dibujos / Line
0,4 mm 0,05 mm 0,2 mm
REF.: C637 REF.: C639 REF.: C638

RECALCES / ATTACHMENTS / CONTRE-PEIGNES



n° 1 - 3 mm n° 2 - 6 mm n° 3 - 9 mm n° 4 - 12 mm
REF.: A346 REF.: A558 REF.: A559 REF.: A349

Clic

CUCHILLAS / BLADES / TÊTES DE COUPE



0,3 mm
REF.: C642

RECALCES / ATTACHMENTS / CONTRE-PEIGNES



n° 1 - 3-4 mm n° 2 - 5-6 mm
REF.: A358 REF.: A359

Poker Mini & Poker Mini+ / Joker Mini & Joker Mini+

CUCHILLAS / BLADES / TÊTES DE COUPE



0,2 mm
REF.: C792



RECALCES / ATTACHMENTS / CONTRE-PEIGNES



n° 1 - 2 mm n° 2 - 3 mm n° 3 - 4 mm
REF.: A380

Divinity

CUCHILLA CORTE / CUTTING BLADE / TÊTES DE COUPE



0,4 mm
REF.: C794

RECALCES / ATTACHMENTS / CONTRE-PEIGNES



n° 1 - 1,5 mm n° 2 - 3 mm n° 3 - 4,5 mm n° 4 - 6 mm
REF.: A381

CUCHILLA T / T BLADE / TÊTES DE COUPE COUPE EN T



0,4 mm
REF.: C793



n° 1 - 1,5 mm n° 2 - 3 mm n° 3 - 4,5 mm n° 4 - 6 mm
REF.: A388

A5

CUCHILLAS / BLADES / TÊTES DE COUPE

Compatibles con Máquinas Moser, Oster, Andis / Compatible with Moser, Oster and Andis clippers / Compatible avec les tondeuses Moser, Oster et Andis



n° 40 - 0,1 mm n° 000 - 0,5 mm n° 0A - 1,2 mm
REF.: C625 REF.: C762 REF.: C763



A5 Metal Recalces

A5 Metal Attachments
A5 Metal contre-peignes

- ES Compatibilidad para cuchillas tipo A5 extraíble. En medidas iguales o inferiores a 1,6 mm.
- EN Compatible with any A5 detachable blade. With measures same or shorter than 1,6 mm.
- FR Compatible avec toutes les têtes de coupe amovibles A5. Avec des dimensions égales ou inférieures à 1,6 mm.

REF.: A357 / 3, 6, 10, 13, 16, 19, 25, 32 mm.



Características Técnicas Máquinas

Clippers Technical Features / Caractéristiques techniques des tondeuses

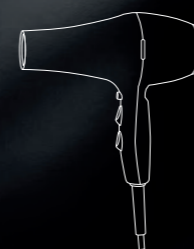
| | SPEKTRA | REAKTOR | XTRON | FASTER | JOKER+ POKER+ | THOR | LEGACY |
|---|---|--|--|--|--|--|--|
| Referencia / Reference / Référence | M629 | M658 | M592 | M604 | M654 / M656 | M638 | M645 |
| Funcionamiento / Operation / Fonctionnement | Con o sin cable. Cord or cordless. Avec ou sans fil. | Con o sin cable. Cord or cordless. Avec ou sans fil. | Con o sin cable. Cord or cordless. Avec ou sans fil. | Con o sin cable. Cord or cordless. Avec ou sans fil. | Con o sin cable. Cord or cordless. Avec ou sans fil. | Con o sin cable. Cord or cordless. Avec ou sans fil. | Con o sin cable. Cord or cordless. Avec ou sans fil. |
| Uso / Use / Utilisation | Clipper over comb. Degradados suaves. Soft fades. Dégradés légers. | Versatilidad. Versatility. Polyvalence. | Versatilidad. Versatility. Polyvalence. | Versatilidad. Versatility. Polyvalence. | Fades. Máquina barber. Fades. Barber clippers. Dégradés. Tondeuses à barbier. | Fade y barbas. Fade and beards. Dégradés et barbes. | Fade. Fade. Dégradé. |
| Batería / Battery / Batterie | Litio - Lithium | Litio - Lithium | Litio - Lithium | Litio - Lithium | Litio - Lithium | Litio - Lithium | Litio - Lithium |
| Potencia / Power / Puissance | 7W | 7W | 7W | 7W | 8W | 24W | 8W |
| RPM | 5000-7000 | 5000-7000 | 5500-6500 | 3200 | 6000 | 7100 | 5200-6000 |
| Velocidades / Speeds / Vitesses | 5 | 5 | 3 | 1 | 1 | 1 | 2 |
| Tiempo de Uso / Usage Time / Temps d'utilisation | 250 - 235 - 205 200 - 190 min. | 250-190min. | 150-135-120min. | 90 min. | 300 min. | 210 min. | 300-240 min. |
| Tiempo de Carga / Charging Time / Temps de charge | 180 min. | 180 min. | 90 min. | 90 min. | 180 min. | 90 min. | 180 min. |
| Base Cargadora / Charging Base / Socle de charge | ● | ● | ● | | ● | | |
| Toma USB para carga / USB socket / Prise USB | | | | | | | |
| Peso / Weight / Poids | 252 gr. | 246 gr. | 185 gr. | 206 gr. | 370 gr. | 260 gr. | 265 gr. |
| Cuchilla / Blade / Tête de coupe | Cerámica Ceramic | Cerámica Ceramic | Cerámica Ceramic | Cerámica Ceramic | Fade | Fade | Fade |
| Altura Corte Cuchilla / Straight Blade Edge / Hauteur de coupe | 1 - 1,9 mm | 0,9 - 1,2 mm | 1 - 1,9 mm | 1 - 1,9 mm | 0,5 - 2 mm | 0,4 - 1,5 mm | 0,5 - 2 mm |
| Protector Cuchilla / Blade protector / Protecteur de tête de coupe | | | | | ● | ● | ● |
| Recalces / Attachments / Contre-peignes | 8 | 5 | 2 | 2 | 6 | 8 | 8 |
| Altura Corte Recalces / Attachments / Contre-peignes | 3/6/9/12/15 18/21/25 mm | 15/3/6 9/12 mm | 3/6/9/12mm | 3/6/9/12mm | 15/3/4/5/6 10/13 mm | 15/3/4/5/6/10 13/19/25 mm | 15/3/4/5/6/10 13/16/19 mm |
| Voltaje / Voltage / Tension | 100 - 240 V | 100 - 240 V | 100 - 240 V | 100 - 240 V | 100 - 240 V | 100 - 240 V | 100 - 240 V |
| Enchufe / Plug / Prise | Multiplug* | Multiplug* | Multiplug* | Multiplug* | Multiplug* | Multiplug* | Multiplug* |
| Incluye / Includes / Comprend | Aceite y Cepillo Oil and brush Huile et brosse | Aceite y Cepillo Oil and brush Huile et brosse | Aceite y Cepillo Oil and brush Huile et brosse | Aceite y Cepillo Oil and brush Huile et brosse | Aceite y Cepillo Oil and brush Huile et brosse | Aceite y Cepillo Oil and brush Huile et brosse | Aceite y Cepillo Oil and brush Huile et brosse |
| Medidas / Measurements / Dimensions | 195 x 40 x 40 mm | 184 X 46 X 39 mm | 160 X 30 X 35 mm | 160 X 30 X 35 mm | 184 x 61 x 48 mm | 195 x 40 x 40 mm | 185 x 50 x 50 mm |
| Caja / Quantity por Box / Quantité par boîte | 12 | 12 | 6 | 12 | 12 | 12 | 20 |

| | HIT | LEVEL | JOKER MINI+ POKER MINI+ | DIVINITY | CLIC | CLIC (UK) | BAMBINA |
|---|---|--|---|--|--|--|--|
| Referencia / Reference / Référence | M347 | M649 | M655 / M657 | M643 | M623-M624-M625 M626-M627 | M623UK, M624UK, M625UK, M626UK, M627UK | M618 |
| Funcionamiento / Operation / Fonctionnement | Sin cable. Cordless. Sans fil. | Sin cable. Cordless. Sans fil. | Con o sin cable. Cord or cordless. Avec ou sans fil. | Con o sin cable. Cord or cordless. Avec ou sans fil. | Con o sin cable. Cord or cordless. Avec ou sans fil. | Con o sin cable. Cord or cordless. Avec ou sans fil. | Con o sin cable. Cord or cordless. Avec ou sans fil. |
| Uso / Use / Utilisation | Rasurados, líneas Shaving, lines Rasage, lignes | Afeitados y contornos. Shaving and outlines. Rasage et contours. | Rasurados, líneas y hair tattoo. Shaving, lines and hair tattoo. Rasage, lignes et tatouage sur cheveux. | Contornos y rasurados. Outlines and shaving. Contours et rasage. | Retouches. Touch-ups. Retouches. | Retouches. Touch-ups. Retouches. | Contornos y rasurados. Outlines and shaving. Contours et rasage. |
| Batería / Battery / Batterie | Litio - Lithium | Litio - Lithium | Litio - Lithium | Litio - Lithium | Litio - Lithium | Litio - Lithium | Ni-mh |
| Potencia / Power / Puissance | 15W | 5W | 5W | 7W | 7W | 7W | 7W |
| RPM | 3000 | 8500 | 6000 | 5000-6000 | 1700 | 1700 | 6000 |
| Velocidades / Speeds / Vitesses | 1 | 1 | 1 | 2 | 1 | 1 | 1 |
| Tiempo de Uso / Usage Time / Temps d'utilisation | 300 min. | 80 min. | 180 min. | 150-120 min. | 60 min. | 60 min. | 65 min. |
| Tiempo de Carga / Charging Time / Temps de charge | 180 min. | 180 min. | 120 min. | 60min. | 120 min. | 120 min. | 420 min. |
| Base Cargadora / Charging Base / Socle de charge | ● | ● | ● | ● | | | |
| Toma USB para carga / USB socket / Prise USB | | ● | | | | | |
| Peso / Weight / Poids | 350 gr. | 176 gr. | 220 gr. | 130 gr. | 114 gr. | 114 gr. | 128 gr. |
| Cuchilla / Blade / Tête de coupe | A5 | Recubrimiento Titanio Titanium coating | Forma "T" T-blade | Forma "T" y Estándar T-blade and Standard | Estándar Standard | Estándar Standard | Forma "T" T-blade |
| Altura Corte Cuchilla / Attachments / Contre-peignes | 10mm - 1,6 mm | | 0,2 mm | 0,4 mm | 0,3 mm | 0,3 mm | 0,1 mm |
| Protector Cuchilla / Blade protector / Protecteur de tête de coupe | | ● | ● | | | | |
| Recalces / Attachments / Contre-peignes | | | 3 | 4 | 2 | 2 | 4 |
| Altura Corte Recalces / Short Cut Positions | | 0,01 mm | 2 / 3 / 4 mm | 15/3/4/5/6 mm | 3/4/5/6 mm | 3/4/5/6 mm | 3/6/9/12 mm |
| Voltaje / Voltage / Tension | 100 - 240 V | 100 - 240 V | 100 - 240 V | 100 - 240 V | 100 - 240 V | 100 - 240 V | 100 - 240 V |
| Enchufe / Plug / Prise | Multiplug* | European | Multiplug* | Multiplug* | European | European | Multiplug* |
| Incluye / Includes / Comprend | Aceite y Cepillo Oil and brush Huile et brosse | Cepillo Brush Brosse | Aceite y Cepillo Oil and brush Huile et brosse | Aceite y Cepillo Oil and brush Huile et brosse | Aceite y Cepillo Oil and brush Huile et brosse | Aceite y Cepillo Oil and brush Huile et brosse | Aceite y Cepillo Oil and brush Huile et brosse |
| Medidas / Measurements / Dimensions | 191 x 47 x 44 mm | 115 X 55 X 30 mm | 153 X 48 X 36 mm | 153 X 40 X 39 mm | 145 x 25 x 25 mm | 145 x 25 x 25 mm | 125 x 35 x 30 mm |
| Caja / Quantity por Box / Quantité par boîte | 6 | 16 | 12 | 12 | 30 | 30 | 20 |

*Multiplug    

03. secadores

hairdryers / sèche-cheveux

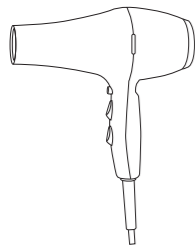


ES_ Brillo y luminosidad, siéntelo en tu cabello. Consigue un secado rápido y definido. Los secadores de Artero van a ser tu mejor aliado.

EN_ Feel the luminosity and shine of your hair. Achieve a fast and defined blow dry. Artero hair dryers will be your best friend.

FR_ Appréciez la luminosité et la brillance de vos cheveux. Réalisez rapidement un brushing défini. Les sèche-cheveux Artero seront votre meilleur allié.





secadores

hairdryers / sèche-cheveux

Potentes, cuidadosos, ligeros y de diseño exclusivo. Cada secador es distinto como cada profesional, cabello y cliente lo es. Trabaja cómodamente diferentes técnicas de secado con la herramienta más adecuada.

Powerful, gentle, lightweight with an exclusive design. Every hairdryer is different, just as every professional, every type of hair and every client is different. Work comfortably with different drying techniques with the most suitable tool.

Design puissant, souple, léger et exclusif. Chaque sèche-cheveux est différent, tout comme chaque professionnel, chaque cheveu et chaque client est différent. Travaillez aisément les différentes techniques de séchage avec l'outil le plus approprié.



Eternal Pink

- ES** CUIDADOSO. Más que un secador: un tratamiento de belleza. Temperatura estable, suave con el cabello. Recomendado para secado natural, cabello rizado, cabellos que buscan salud y belleza. Finos, tratados o deteriorados. Reduce el tiempo de secado en un 60 % gracias a su carga iónica. Es más rápido que el resto evaporando el agua del cabello con suavidad. Motor brushless sin escobillas. Hasta 8000 horas de trabajo. 2000w. Ideal para reventa. Sólo hasta final de existencias.
- EN** CAREFUL. More than a hairdryer: this is a complete beauty treatment. Stable temperature, gentle on hair. Recommended for natural drying, curly hair, and hair that is seeking for health and beauty. Fine, treated or damaged hair. Reduces drying time by 60% thanks to its ionic charge. It is faster than the rest, evaporating the water from the hair softly. Brushless motor. Up to 8000 working hours. 2000w. Ideal for resale. Available until end of stock.
- FR** MINUTIEUX. Plus qu'un sèche-cheveux : un traitement de beauté. Température stable, doux pour les cheveux. Recommandé pour le séchage naturel, les cheveux bouclés, les cheveux en quête de santé et de beauté. Cheveux fins, colorés ou abîmés. Réduit le temps de séchage de 60 % grâce à sa charge ionique. Plus rapide que les autres grâce à l'évaporation en douceur de l'eau des cheveux. Moteur sans balais. Jusqu'à 8 000 heures de travail. 2000w. Idéal pour la revente. Uniquement jusqu'à fin de stocks

REF. PINK.: S313 / S313UK



LCD DISPLAY
LCD DISPLAY
ÉCRAN LCD



SELECTOR
DE TEMPERATURA
TEMPERATURE
SELECTOR
SÉLECTEUR DE
TEMPÉRATURE



REGULACIÓN CONTINUA
DE TEMPERATURA
STEPLESS TEMPERATURE
REGULATION
RÉGULATION EN CONTINU
DE LA TEMPÉRATURE





Tropic

- ES** SUPER FAST. Secado más potente con 2500W ideal para melenas abundantes que requieren potencia de caudal de aire y temperatura de secado. Básico para salones que requieren de rapidez en su trabajo dado que optimiza el tiempo de trabajo. Mantiene la humedad natural gracias a su rejilla de turmalina mejorando el secado.
- EN** SUPER FAST. More powerful drying with 2500W ideal for abundant hair that requires powerful air flow and drying temperature. Basic for salons that require speed in their work as it optimises working time. It maintains the natural moisture thanks to its tourmaline grid, improving the drying process.
- FR** SUPER FAST. Sèche-cheveux plus puissant de 2 500 W, idéal pour les cheveux plus épais qui nécessitent un flux d'air et une température de séchage puissants. Basique pour les salons qui exigent de la rapidité dans leur travail car il optimise le temps de travail. Il maintient l'humidité naturelle grâce à sa grille en tourmaline, améliorant ainsi le processus de séchage.

REF.: S217 / S217UK



Inferno Light

- ES** LIGHT. Mejor cuidado para la espalda gracias a su reducido peso de 400 grm. Manejable y potente. Reduce el encrespamiento. Sus dos boquillas facilitan el brushing. Elegante diseño. Potencia: 2000W.
- EN** LIGHT. Better back care thanks to its low weight of 400 gm. Handy and powerful. Reduces frizz. Two nozzles make brushing easier. Elegant design. Power: 2000W.
- FR** LIGHT. Permet de mieux ménager le dos grâce à son faible poids de 400 g. Pratique et puissant. Réduit les frisottis. Deux buses facilitent le brushing. Design élégant. Puissance : 2 000 W.

REF.: S284 / S284UK



PINK



GOLD



SILVER

Mojito Travel

- ES** MOVING. El indispensable en tus viajes. Funcional y ligero, pesando únicamente 300grm. Es plegable. Potencia 1000W. Buen caudal de aire de 53 m/h. Boquilla y difusor para realizar cualquier tipo de secado. Recomendado para venta salón.
- EN** MOVING. Ideal for traveling. Functional and light, weighing only 300grm. Foldable. Power: 1000W. Good air flow of 53 m/h. Nozzle and diffuser for any type of drying. Recommended for salon resale.
- FR** PUISSANCE: Idéal pour les voyages. Fonctionnel et léger. 1000W. Bon débit d'air de 53 m/h. Buse et diffuseur pour tout type de séchage. Recommandé pour la vente en salon.

REF. PINK: S302 / S302UK

REF. GOLD: S303 / S303UK

REF. SILVER: S304 / S304UK



Difusor Universal

Universal Diffuser / Diffuseur Universel

- ES** Difusor ligero y resistente con boquilla de silicona universal adaptable a cualquier tipo de secador. Diseñado con materiales de primera calidad que resisten altas temperaturas y garantizan una máxima duración.
- EN** Universal diffuser. Light and resistant. Fits any hair dryer. Long lasting. Heat resistant and high quality.
- FR** Diffuseur universel. Léger et résistant. Convient à tout sèche-cheveux. Durable. Résistant à la chaleur et de grande qualité.

REF.: K303 / 150 x 142 mm





Características Técnicas Secadores

Hairdryers Technical Features

Caractéristiques techniques des sèche-cheveux

| | ETERNAL | INFERNO LIGHT | TROPIC | MOJITO |
|--|-------------------------------------|------------------------|------------------------|------------------------|
| Referencia <i>Reference / Référence</i> | S313 | S284 | S217 | S302/S303/S304 |
| Potencia <i>Power / Puissance</i> | 2000W | 2000W | 2500W | 1000W |
| Motor <i>Motor / Moteur</i> | Brushless | DC | AC | DC |
| Iónico <i>Ionic / Ionique</i> | ● | | | |
| Horas <i>Lifespan / Durée de vie</i> | 8000 h | 1000 h | 2000 h | 200 h |
| Caudal de Aire <i>Air flow / Flux d'air</i> | 72 m ³ /h | 85 m ³ /h | 115 m ³ /h | 53 m ³ /h |
| Peso <i>Weight / Poids</i> | 600 gr. | 400 gr. | 530 gr. | 300 gr. |
| Silencioso <i>Noise Level / Niveau de bruit</i> | 85 db, | 62 db | 70 db | 76 db |
| Velocidades <i>Speeds / Vitesses</i> | Graduable Adjustable Réglable | 2 | 2 | 1 |
| Temperaturas <i>Temperatures / Températures</i> | 3 | 2 | 3 | 2 |
| Temperatura Máxima <i>Maximum Temperature Température maximale</i> | 90°C | 136°C | 132°C | 100°C |
| Boquillas <i>Nozzles / Buses</i> | 1 | 2 | 2 | 1 |
| Difusor <i>Diffuser / Diffuseur</i> | ● | | | ● |
| Voltaje <i>Voltage / Tension</i> | 220-240V | 220-240V | 220-240V | 220-240V |
| Enchufe <i>Plug / Prise</i> | European Européenne | European Européenne | European Européenne | European Européenne |
| Medidas <i>Measurements / Dimensions</i> | 18cm | 21cm | 21cm | 15cm |
| Cantidad por Caja <i>Quantity per Box / Quantité par boîte</i> | 8 | 12 | 6 | 24 |

04. planchas

hair iron / fers à lisser

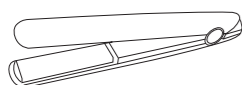


ES_ La auténtica belleza no entiende de edad. Las planchas Artero te acompañaran a lo largo del tiempo, a través de alta tecnología y de tu talento, a preservar la belleza del cabello.

EN_ Real beauty doesn't understand age. Artero hair straighteners will help preserve the beauty of your hair over time, using our high technology and your natural talent.

FR_ La vraie beauté ne connaît pas d'âge. Les fers à lisser Artero vous accompagneront au fil du temps, grâce à leur haute technologie et à votre talent, pour préserver la beauté des cheveux.





planchas

liso y ondas

smooth and waves / lisses et ondulés

Lisos y ondas siguen siendo algo por lo que apostar. Como siempre, aportan un look glamuroso y con un toque de estilo.

Straight and wavy styles are still a great choice. They give that timeless glamorous look with a touch of style.

Les styles lisses et ondulés sont toujours un excellent choix. Ils donnent ce look glamour intemporel avec une touche de style.



Unik

- ES** Cepillo profesional multifunción de cerámica con tecnología iónica avanzada. Crea tu estilo y moldea tu cabello con ondas suaves y alisados naturales. Elimina la electricidad estática, aporta brillo y suavidad. **BENEFICIOS:** Crea looks naturales y con volumen. Elimina el encrespado.
- EN** Professional multi-functional ceramic brush with advanced ionic technology. Create your style and design soft waves and natural straightening. Eliminates static electricity providing softness and shine. **ADVANTAGES:** It creates natural looks and with volume. Anti-frizz.
- FR** Une brosse professionnelle multifonctionnelle en céramique avec une technologie ionique avancée. Créez votre style et façonnez les cheveux avec des ondulations douces et un lissage naturel. Élimine l'électricité statique, apporte brillance et douceur. **AVANTAGES:** Crée des looks naturels et volumineux. Élimine les frisottis.

REF.: M648



Zenit Titanium Classic

- ES** Plancha profesional con placas flotantes de Titanio que generan iones negativos aportando brillo y suavidad al cabello. Especial para tratamiento de keratina y alisados permanentes. **BENEFICIOS:** Respeto la fibra capilar. Máximo brillo y sedosidad. Alisado de larga duración. Recomendado reventa en salón.
- EN** Titanium high-tech floating plates generate negative ions: add more shine and softness to hair. Special for keratin treatment and permanent straightening. **ADVANTAGES:** Respects hair. High shine and smoothness. Long-lasting hair straightening. Recommended resale in salon.
- FR** Fer à lisser professionnel avec des plaques flottantes en titane qui génèrent des ions négatifs, rendant les cheveux brillants et doux. Spécialement conçu pour le traitement de la kératine et le lissage permanent. **AVANTAGES:** Respecte les cheveux. Haute brillance et douceur. Lissage des cheveux longue durée. Revente recommandée en salon.

REF.: M590

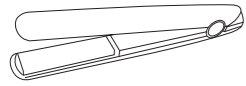


Twister

- ES** Rizadora automática ultra-rápida de cerámica para crear rizos perfectos y ondas definidas en tan solo unos segundos. **BENEFICIOS:** Ideal para cabellos finos, gruesos y sensibilizados. Respeto la fibra capilar. Crea rizos, bucles y todo tipo de ondas. Recomendado reventa en salón.
- EN** Ultra-fast automatic ceramic curling iron to create perfect curls and defined waves in just a few seconds. **ADVANTAGES:** Ideal for thin, thick or delicate hair. Respects hair fiber. Creates curls, loops and all type of waves. Recommended resale in salon.
- FR** Fer à friser automatique en céramique ultra-rapide pour créer des boucles parfaites et des ondulations définies en quelques secondes. **AVANTAGES:** Idéal pour les cheveux fins, épais ou délicats. Respecte la fibre capillaire. Créez de petites et grandes boucles, et toutes sortes d'ondulations. Revente recommandée en salon.

REF.: M646





planchas

recogidos y acabados frizz

updos and frizz finishes / chignons et finition frisottis

Consigue el look deseado y revolucionar tu cabeza dejando un bonito efecto de rizo trenzado ultra-pequeño y con volumen.

Revolutionise your hair and get the look you want. Achieve a stunning ultra-small, braided curl effect with volume.

Obtenez le look que vous recherchez et révolutionnez votre coiffure. Obtenez un superbe effet de boucle ultra-petit et tressé avec du volume.



360°
PLACAS GIRATORIAS
ROTATING PLATES
PLAQUES ROTATIVES

Zig Zag Advanced

- ES** "Afro hair" effect, ideal para recogidos y dar volumen en el cabello de una sola pasada con resultados perfectos. Placas multidimensionales para crear Frizz effect. Utilizar la plancha de raíz hasta la punta. **BENEFICIOS:** Volumen extremo ideal para preparar el cabello antes del recogido. Aporta textura y estilo.
- EN** Create perfect zig-zag styles on all types of hair. Multi-dimensional plates to create a crimp effect, ideal as a base for updos. Give volume to the hair in one single step with perfect results. Use it from roots to tips. **ADVANTAGES:** Extreme volume. Ideal for preparing the hair before updos. Provides texture and style.
- FR** Créez des styles parfaits en zigzag sur tous les types de cheveux. Des plaques multidimensionnelles pour créer un effet frisé, idéal comme base pour les chignons. Donnez du volume aux cheveux en une seule étape avec des résultats parfaits. Utilisez-le des racines aux pointes. **AVANTAGES:** Volume extrême. Idéal pour préparer les cheveux avant les chignons. Apporte texture et style.

REF.: M628



12



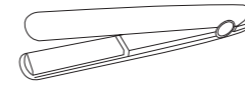
Zig Zag

- ES** Placas de cerámica y turmalina de tecnología iónica, diseñadas para dar volumen y crear el efecto "Frizz". Ideal para recogidos y dar volumen en el cabello. **BENEFICIOS:** Ideal para preparar el cabello antes del recogido. Aporta textura y estilo. Resultados de larga duración.
- EN** Create perfect zig-zag styles on all types of hair. Advanced Ionic & Ceramic Tourmaline Plates. **ADVANTAGES:** Ideal for preparing the hair before updos. Provides texture and style. Long-lasting results.
- FR** Créez des styles parfaits en zigzag sur tous les types de cheveux. Plaques de tourmaline ionique et céramique avancées. **AVANTAGES:** Idéal pour préparer les cheveux avant les chignons. Apporte texture et style. Résultat longue tenue.

REF.: M591



18



planchas

tamaño XS

hair iron size XS / fer à lisser taille XS

Mini planchas con placas de acabado profesional ideal para poderla llevar siempre contigo.

Mini hair irons with professional plates, ideal for carrying with you at all times.

Mini-fers à friser avec plaques professionnelles, idéal pour être transportés partout.



Zig Zag XS

- ES** Ideal para la preparación de recogidos y dar volumen en el cabello. Perfecta para cabellos finos y sin cuerpo. Como base de peinado para mayor durabilidad del volumen.
- EN** Ideal for preparing the hair before updos and add volume to the hair. Perfect for thin or dull hair. As a styling base for increased volume durability.
- FR** Idéal pour préparer les cheveux avant les chignons et ajouter du volume aux cheveux. Parfait pour les cheveux fins ou ternes. Comme base de coiffage pour une durabilité accrue du volume.

REF.: M650



12



Nikita Titanium XS Zenit Titanium XS

- ES** Especial para retoques y flequillos. Adecuada para cabello corto. Tamaño mini. Crea estilo en los looks para hombre. Recomendado reventa en salón.
- EN** Special short/medium length hairstyles. Suitable for short hair. Mini size. Valid for men styling. Recommended resale in salon.
- FR** Particulièrement adapté aux retouches et aux franges. Convient aux cheveux courts. Taille mini. Créez des looks élégants pour les hommes. Revente recommandée en salon.

NIKITA REF.: M605
ZENIT REF.: M602



24

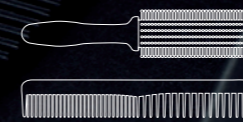


Características Técnicas Planchas

Hair irons Technical Features / Fers à lisser Caractéristiques techniques

| | UNIK | ZENIT TITANIUM CLASSIC | TWISTER | NIKITA |
|---|---|--|--|--|
| Referencia / Reference / Référence | M648 | M590 | M646 | M605 |
| Acabado / Finish / Finition | Ideal cabello grueso. Elimina el encrespado. Crea looks naturales y con volumen. <i>Ideal for thick hair. Removes frizz. Creates natural and voluminous looks.</i> <i>Idéal pour les cheveux épais. Élimine les frisottis. Crée des looks naturels et volumineux.</i> | Respeto la fibra capilar. Máximo brillo y sedosidad. Alisado de larga duración. <i>Improves hair fibres. Maximum shine and silkiness. Long-lasting straightening.</i> <i>Respecte les fibres capillaires. Brillance et soyeux maximum. Lissage longue durée.</i> | Ideal cabellos finos, gruesos y sensibilizados. Respeto la fibra capilar. Crea rizos, bucles y ondas. <i>Ideal for thin, thick and sensitive hair. Improves hair fibres. For creating curls, ringlets and waves.</i> <i>Respecte les fibres capillaires. Pour créer des frisettes, des boucles et des ondulations.</i> | Para retoques cabello corto. Tamaño mini. Crea estilo en los looks para hombre. <i>For touching up short hairstyles. Mini size. For styling men's hair.</i> <i>Pour retoucher les coiffures courtes. Taille mini. Pour le coiffage des cheveux d'hommes.</i> |
| Placas / Plates / Plaques | Cerámica <i>Ceramic</i> <i>Céramique</i> | Titanio <i>Titanium</i> <i>Titane</i> | Cerámica y turmalina <i>Ceramic and tourmaline</i> <i>Céramique et tourmaline</i> | Titanio <i>Titanium</i> <i>Titane</i> |
| Placas Basculantes / Floating Plates / Plaques flottantes | • | • | • | • |
| Tratamientos Keratina Keratin Treatment / Traitement à la kératine | | • | | |
| Potencia / Power / Puissance | 50W | 30W | 32W | 20W |
| Temperatura / Temperature / Température | 160° - 200°C | 180 - 230°C | 170 - 230°C | 200°C |
| Desconexión Automática tras 60 min Automatic Shut-off after 60 mins Arrêt automatique après 60 minutes | • | • | • | • |
| Cable giratorio 360° / 360° Swivel Cord / Cordon pivotant 360° | • | • | • | • |
| Neceser / Pouch / Pochette | | • | | • |
| Voltaje / Voltage / Tension | 100 - 240 V | 110 - 240 V | 100 - 240 V | 110 - 240 V |
| Enchufe / Plug / Prise | European / Européenne | European / Européenne | European / Européenne | European / Européenne |
| Medidas / Measurements / Dimensions | 32 x 4,6 cm | 25 x 3 cm | 29 x 3 cm | 15 x 1,5 cm |
| Cantidad por Caja / Quantity per Box / Quantité par boîte | 10 | 12 | 20 | 24 |

| | ZENIT XS | ZIGZAG ADVANCED | ZIG ZAG | ZIGZAG XS |
|---|--|--|--|---|
| Referencia / Reference / Référence | M602 | M628 | M591 | M650 |
| Acabado / Finish / Finition | Para retoques cabello corto. Tamaño mini. Crea estilo en los looks para hombre. <i>For touching up short hairstyles. Mini size. For styling men's hair.</i> <i>Pour retoucher les coiffures courtes. Taille mini. Pour le coiffage des cheveux d'hommes.</i> | Volumen extremo. Aporta textura y estilo. Para preparar el cabello antes del recogido. <i>Extreme volume. Adds texture and style. For preparing hair before being tied back.</i> <i>Volume extrême. Ajoute de la texture et du style. Pour préparer les cheveux avant d'être attachés.</i> | Resultados de larga duración. Aporta textura y estilo. Para preparar el cabello antes del recogido. <i>Long-lasting results. Adds texture and style. For preparing hair before being tied back.</i> <i>Résultat longue tenue. Ajoute de la texture et du style. Pour préparer les cheveux avant d'être attachés.</i> | Para cabellos finos y sin cuerpo. Para preparación de recogidos. Como base de peinado para mayor durabilidad del volumen. <i>For thin and bodiless hair. For preparing hair to be tied back. A base hairstyle for longer-lasting volume.</i> <i>Pour cheveux fins et sans corps. Pour préparer les cheveux à être attachés. Une coiffure de base pour un volume plus durable.</i> |
| Placas / Plates / Plaques | Titanio <i>Titanium</i> <i>Titane</i> | Cerámica y turmalina <i>Ceramic and tourmaline</i> <i>Céramique et tourmaline</i> | Cerámica y turmalina <i>Ceramic and tourmaline</i> <i>Céramique et tourmaline</i> | Cerámica y turmalina <i>Ceramic and tourmaline</i> <i>Céramique et tourmaline</i> |
| Placas Basculantes / Floating Plates / Plaques flottantes | • | • | • | |
| Tratamientos Keratina Keratin Treatment / Traitement à la kératine | | | | |
| Potencia / Power / Puissance | 20W | 52W | 35W | 18W |
| Temperatura / Temperature / Température | 200°C | 230°C | 200°C | 210°C |
| Desconexión Automática tras 60 min Automatic Shut-off after 60 mins Arrêt automatique après 60 minutes | • | | • | |
| Cable giratorio 360° / 360° Swivel Cord / Cordon pivotant 360° | • | • | • | • |
| Neceser / Pouch / Pochette | • | | | |
| Voltaje / Voltage / Tension | 110 - 240 V | 100 - 240 V | 220 - 240 V | 120 - 240 V |
| Enchufe / Plug / Prise | European / Européenne | European / Européenne | European / Européenne | European / Européenne |
| Medidas / Measurements / Dimensions | 15 x 1,5 cm | 25 x 3 cm | 25 x 3 cm | 16,5 x 1,7 cm |
| Cantidad por Caja / Quantity per Box / Quantité par boîte | 24 | 12 | 18 | 12 |

05.
cepillos
y peinesbrushes and combs /
brosses et peignes

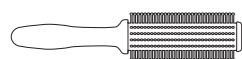
ES_ Inspírate, define tu cabello y crea un estilo propio con nuestros cepillos y peines.

EN_ Get inspired, define your hair and create your own style with our brushes and combs.

FR_ Laissez-vous inspirer, définissez et créez votre propre style avec nos brosses et peignes.



05 • 1



cepillos y peines

cepillos

brushes / brosses

Consigue el perfecto brushing con menos tiempo. Obtén un buen acabado y unos resultados excepcionales, logrando que el cabello esté suelto, brillante y sano.

Achieve the perfect style with an exceptional finish in less time. Hair will be left light, shiny and healthy.

Obtenez le style parfait avec une finition exceptionnelle et rapidement. Les cheveux resteront légers, brillants et sains.



Pack Cepillos Origin

- ES** Pack con 4 medidas, para diferentes trabajos profesionales.
- EN** Set contains 4 sizes, for different professional works.
- FR** L'ensemble contient 4 tailles, pour des travaux professionnels différents.



REF.: K614
15/22/34/43 mm



Origin

- ES** Nuevo cepillo de madera con cerdas de jabalí y nylon mineral para un tratamiento iónico. Anti encrepado, minimiza la electricidad estática. Aporta brillo, purifica y elimina toxinas. Su barril recubierto de cerámica reparte homogéneamente el calor mejorando el resultado del brushing. Cabello más sano, suelto y sedoso. Agarre agradable para un manejo ágil.
- EN** New wooden brush with boar bristles and mineral nylon for an ionic treatment. The Anti-frizz properties, minimize static electricity. Provides shine, purifies and eliminates toxins. The ceramic coated barrel evenly distributes the heat to improve the result, making the hair healthier, silkier and flowing. Pleasant grip for easy handling.
- FR** Nouvelle brosse en bois avec poils de sanglier et nylon minéral pour un traitement ionique. Ses propriétés anti-frisottis, minimisent l'électricité statique. Apporte de la brillance, purifie et élimine les toxines. Le barillet recouvert de céramique distribue uniformément la chaleur et améliore le résultat, pour des cheveux plus sains, plus soyeux et plus fluides. Poignée agréable pour une manipulation facile.

REF.: K610 / 15 mm
REF.: K611 / 22 mm
REF.: K612 / 34 mm
REF.: K613 / 43 mm





Konik

- ES** Cepillos profesionales térmicos, iónicos y antiestáticos. Canales de aire que facilitan un secado más rápido. Especial para cabellos medios y gruesos.
- EN** Professional thermal, ionic and anti-static round brushes. Faster hair drying thanks to the air circulation. Specially designed for medium and thick hair.
- FR** Brosses rondes professionnelles thermiques, ioniques et antistatiques. Séchage plus rapide des cheveux grâce à la circulation d'air. Spécialement conçues pour les cheveux moyens et épais.

REF.: K595 / 53 mm

REF.: K594 / 43 mm

REF.: K593 / 33 mm

REF.: K592 / 25 mm



Graphite

- ES** Cepillos profesionales iónicos de grafito y cerámica especiales para distribuir mejor el calor y reducir la electricidad estática. Púas de nylon onduladas: para poder alcanzar cualquier área del cabello y suaves en contacto con la piel. Aptos para todo tipo de cabello y uso. Ergonómico y ligero.
- EN** Professional graphite and ceramic ionic brushes. Especially designed for perfect heat distribution and a static free result. Very manageable and soft in contact with the skin. Suitable for all types of hair and use. Ergonomic and lightweight.
- FR** Brosses ioniques professionnelles en graphite et céramique. Spécialement conçues pour une répartition parfaite de la chaleur et un résultat statique libre. Très maniable et doux au contact de la peau. Convient à tous les types de cheveux et de cuir chevelu. Ergonomique et léger.

REF.: K606 / 53 mm

REF.: K605 / 43 mm

REF.: K604 / 33 mm

REF.: K603 / 25 mm

REF.: K602 / 16 mm





Ge-Bion 17 FLEXIBLE

- ES** Cerda de jabalí natural y nylon con 17 minerales que purifican y eliminan toxinas, desenreda sin tirones, gracias a su cuerpo flexible se adapta al cabello y cuero cabelludo. Óptimo en cabello húmedo y seco. Mejora el aspecto del cabello aportando brillo y sedosidad. Recomendado venta salón. TU BASICO DE MODA, AHORA IMPRESCINDIBLE. UN BEST SELLER EN VENTAS! Ahora también en el Pantone mas de moda: Waterspout (verde), Nosegay (rosa), Meadow Violet (violeta).
- EN** Natural boar bristle and nylon with 17 minerals that purify and eliminate toxins. Detangles without tugging and thanks to its flexible body, it adapts to all types of hair and shapes of scalp. Can be used on wet or dry hair. Improves the appearance of the hair by providing shine and silkiness. Recommended for retail in salons. YOUR STYLE ESSENTIAL, NOW A MUST-HAVE IN YOUR SALON. A BEST SELLER! Now in these 3 trendy colours: Waterspout (green), Nosegay (pink), Meadow Violet (violet).
- FR** Poils de sanglier naturels et nylon avec 17 minéraux qui purifient et éliminent les toxines., démêle sans tirer, grâce à son corps flexible il s'adapte aux cheveux et au cuir chevelu. Optimal sur les cheveux secs et mouillés. Améliore l'apparence des cheveux en apportant brillance et douceur. VOTRE ESSENTIEL DE MODE, DÉSORMAIS INCONTOURNABLE. UN BEST-SELLER DES VENTES! Maintenant disponible dans les Pantones les plus en vogue: Waterspout (vert), Nosegay (rose), Meadow Violet (violet).

NOVEDAD
NEW
NOUVEAU

REF. BLACK: K608

REF. NOSEGAY: K615

REF. WATERSPOUT: K616

REF. MEADOW VIOLET: K617



Ge-Bion 17 RIGID

- ES** Cerda de jabalí natural y nylon con 17 minerales que purifican y eliminan toxinas. Masajea el cuero cabelludo, mejora la circulación periférica. Su cuerpo rígido facilita el secado en cabello corto, Barbería o melenas intermedias. Mejora visiblemente el estado del cabello. Recomendado venta salón.
- EN** Natural boar bristle and nylon with 17 minerals that purify and eliminate toxins. Massages the scalp, improves peripheral circulation and the stiff body makes it easy to dry short hair, good for barbers or medium lengths. Visibly improves hair condition. Recommended for sale in your salon.
- FR** Poils de sanglier naturels et nylon avec 17 minéraux qui purifient et éliminent les toxines. Masse le cuir chevelu, améliore la circulation périphérique et le corps rigide permet de sécher facilement les cheveux courts, idéale pour les barbiers ou les longueurs moyennes. Améliore visiblement l'état des cheveux. Recommandé pour la vente dans votre salon.

REF.: K609



Paddle Brush Oval

- ES** Cerdas redondas de jabalí y nylon para un cepillado agradable. Evita el encrespado. Facilita el peinado de ondas y estilos elaborados.
- EN** Round boar and nylon bristles for a pleasant brushing experience. Prevents frizz. Makes it easy to style waves and elaborate styles.
- FR** Poils ronds de sanglier et de nylon pour un brosseage agréable. Empêche les frisottis. Permet de réaliser facilement des ondulations et des styles élaborés.

REF.: K607
75 x 40 x 225 mm



Paddle Brush

- ES** Antiestático. Aporta mayor brillo al cabello. Ideal para desenredar el cabello seco. Mango ergonómico suave. Púas nylon y jabalí. Ideal reventa.
- EN** Round boar and nylon bristles for a pleasant brushing experience. Prevents frizz. Makes it easy to style waves and elaborate styles. Ideal for resale in salon.
- FR** Poils ronds de sanglier et de nylon pour un brosseage agréable. Empêche les frisottis. Permet de réaliser facilement des ondulations et des styles élaborés. Idéal pour la revente en salon.

REF.: K589



Cepillo Crepar

Backcomb Brush

Brosse pour crêper

- ES** Cepillo para trabajo de recogidos, facilita la ejecución de trabajos creativos limpios y pulidos.
- EN** Brush for backcombing, facilitates the execution of clean and polished creative work.
- FR** Brosse pour crêper, facilite l'exécution de travaux créatifs propres et soignés.

REF.: K308



Cepillo Barba

Beard Brush

Brosse à Barbe

- ES** Elimina células muertas con el cepillado en barba y bigote. Activa la circulación, mejora el aspecto de la piel y el pelo. 100% cerdas de jabalí. Base de madera. Ideal para venta salón.
- EN** Removes dead skin cells by brushing the beard and moustache. Activates circulation, improves the appearance of skin and hair. 100% boar bristles. Wooden base. Ideal for resale in your salon.
- FR** Élimine les cellules mortes de la peau en brossant la barbe et la moustache. Active la circulation, améliore l'apparence de la peau et des cheveux. 100% poils de sanglier. Base en bois. Idéal pour la revente en salon.

REF.: K355 / 22 x 138 mm



Fade Brush

- ES** Cepillo de base de madera y cerdas 100% jabalí. Trabajo barbero de corte rasurado y fade. Retira el pelo suavemente.
- EN** Brush with wooden base and 100% wild boar bristles. Perfect for barber work, for shaving and fade cutting. Gently removes hair.
- FR** Brosse avec base en bois et poils 100% sanglier. Parfait pour le travail de barbier, pour le rasage et le dégradé. Élimine les poils en douceur.

REF.: K347 / 30 x 40 x 80 mm



Ergonomic Fade Brush

- ES** Cepillo barbero de cerdas 100% jabalí. Suave con la piel. Su diseño permite tenerlo en la mano fácilmente anclado entre los dedos mientras realizas cortes Fade y rasurados.
- EN** 100% boar bristle barber brush. Soft to the skin. Its design allows it to be easily held in the hand between the fingers while carrying out fade cuts and shaves.
- FR** Brosse de barbier 100% poils de sanglier. 100 % doux pour la peau. Sa conception permet de le tenir facilement dans la main, entre les doigts, tout en effectuant des coupes et des rasages dégradés.

REF.: K348 / 60 x 50 x 60 mm



Corte Máquina

Clipper Comb / Peigne de Coupe

- ES** Peine especial corte con máquina. Ideal para el degradado. Gran anchura de los dientes. Elimina la electricidad estática.
- EN** Special carbon clipper comb. Ideal for fade haircut. Large teeth width. Eliminate static electricity.
- FR** Peigne spécial pour coupe à la tondeuse. Idéal pour les coupes de cheveux en dégradé. Grande largeur de dent. Élimine l'électricité statique.

REF.: K351 / 240 mm



Flat Comb

Flat Comb / Peigne Guide Plat

- ES** Peine indicado para trabajar la técnica de máquina sobre peine. Fácil y rápido de usar. Diseñado para lograr cortes de precisión. Contiene un nivel de burbuja.
- EN** Professional comb ideal for achieving flat-tops and straight hairstyles. Easy and fast to use. Designed to achieve precision cuts. Contains a spirit level.
- FR** Peigne professionnel idéal pour réaliser des coiffures plates et droites. Simple à utiliser et rapide. Conçu pour obtenir des coupes de précision. Contient un niveau à bulle.

REF. BLACK: A579
REF. GOLD: A582

Doble Corte Máquina

Double Clipper Comb / Peigne double de Coupe

- ES** Peine de carbono especial corte a máquina. Elimina la electricidad estática. Ideal para el degradado.
- EN** Special carbon clipper comb. Eliminates static electricity. Ideal for fade.
- FR** Peigne spécial pour coupe à la tondeuse. Élimine l'électricité statique. Idéal pour les coupes en dégradé.

REF.: K350 / 200 mm



Boomerang

Boomerang / Boomerang

- ES** Peine adecuado para trabajar con navaja y máquina de afeitado. Se puede utilizar en distintos ángulos. Su uso es adecuado para afeitado de barba, cuello y perilla. **Color:** Negro.
- EN** Professional comb great for use with shaving razors and beard trimmers. Can be used at different angles. Suitable for shaving beards, necks and goatees. **Color:** Black.
- FR** Peigne professionnel idéal pour une utilisation avec rasoirs et tondeuses à barbe. Peut être utilisé sous différents angles. Convient pour le rasage des barbes, des cous et des boucs. **Couleur:** Noir.

REF. 1 UNIDAD / 1 UNIT / 1 UNITÉ: A583
REF. 12 PACK: A584AFEITADO DE LA BARBA
BEARD SHAVINGAFEITADO DEL CUELLO
NECK SHAVINGDAR FORMA A LA PARTE
CENTRAL DEL CUELLO
NECKLINEARREGLO DE LA PERILLA
GOATEE



cepillos y peines peines pom

pom combs / peignes pom

Peine profesional de POM
(Polyformaldehyde).
Material resistente hasta 120°.
Flexible y ligero (expto K315).
Dientes redondos.

*Made of POM
(Polyformaldehyde). Heat
resistant up to 120°.
Flexible and light (except K315).
Rounded teeth.*

*Peigne professionnel en POM
(polyformaldéhyde). Résistant
à la chaleur jusqu'à 120°.
Flexible et léger (sauf K315).
Dents arrondies.*



Púas anchas Wide tooth / Dents Grandes

- ES** Adecuado para el cuidado del cabello rizado. Especial para desenredar y para un peinado con suavidad. Púa ancha. Ideal para abrir y definir ondas.
- EN** Best for curly hair, and smooth detangling. Wide toothed. Ideal for opening and defining hair waves.
- FR** Idéal pour les cheveux bouclés, et démêlage lisse. Dents larges. Idéal pour ouvrir et définir les ondulations des cheveux.

REF.: **K312** **188 mm**



Púa Metálica Metal Pin-tail / Peigne dent Métallique

- ES** Ideal para hacer particiones finas y técnicos de color. Púa metálica. Dientes redondos.
- EN** Ideal for making fine sections and technical color works. Metal parting pin. Round teeth.
- FR** Idéal pour définir des sections fines et pour la réalisation de colorations techniques. Pic de séparation en métal. Dents rondes.

REF.: **K319** **222 mm**



Crepar 5 púas Teasing with pick / Peigne Crêper à Fourche

- ES** Adecuado para crepar.
- EN** Special teasing comb.
- FR** Peigne spécial pour crêpage.

REF.: **K314** **190 mm**



Machete Detangle / Demelant

- ES** Especial para el champú y tinte permanente. Apto para desenredar.
- EN** Special for shampoo and coloring. Good for detangling.
- FR** Spécial pour le shampooing et la coloration. Bon pour le démêlage.

REF.: **K315** **220 mm**



Flexible barbero Flexible barber / Barbier flexible

- ES** Peine especial para corte en patillas, nucas y barbas. Flexible.
- EN** Barber comb best for sideburns, neck and beard. Flexible and tapered.
- FR** Peigne de barbier idéal pour les pattes, le cou et la barbe. Flexible et fuselé.

REF.: **K313** **180 mm**



Corte largo Large cutting / Longue Coupe

- ES** Ideal para corte y peinado. Doble línea de púas. Dientes redondos.
- EN** Ideal for cutting and styling. Double teeth line. Rounded teeth.
- FR** Idéal pour couper et coiffer. Double ligne de dents. Dents arrondies.

REF.: **K317** **218 mm**



Corte Cutting / Coupe

- ES** Ideal para corte y peinado. Doble línea de púas. Dientes redondos.
- EN** Ideal for cutting and styling. Double teeth line. Rounded teeth.
- FR** Idéal pour couper et coiffer. Double ligne de dents. Dents arrondies.

REF.: **K318** **179 mm**

05.3



cepillos y peines peines carbono

carbon combs
peignes carbone

Peines antiestáticos. Evitan la electricidad estática en el cabello. Alta resistencia y durabilidad. Resisten al calor 150°C - 180°C. Dientes redondos. Respetuosos con la fibra capilar.

Anti-static. Very durable. Heat resistant up to 150 - 180°C. Rounded teeth. Respectful of the hair fiber.

Peignes antistatiques. Très durable. Résistant à la chaleur jusqu'à 150 - 180°C. Dents arrondies. Respectueux de la fibre capillaire.



Púas ancha Wide tooth / Dents Large

- ES** Adecuado para un fácil desenredado y un peinado con suavidad. Púas anchas. Ideal para el cuidado del cabello rizado.
- EN** Especially smooth detangling comb. Wide toothed. Ideal for curly hair care.
- FR** Convient pour un démêlage facile et un coiffage en douceur. Dents larges. Idéal pour les soins des cheveux bouclés.

REF.: **K569** 184 mm



Púa Metálica Metal Pin-Tail / Dent Métallique

- ES** Especial para particiones y aplicar tintes.
- EN** Ideal for hair colouring.
- FR** Idéal pour sectionner les cheveux et la coloration.

REF.: **K622** 220 mm



Púa Carbono Carbon Tail / Dent Carbone

- ES** Especial para particiones y aplicar tintes.
- EN** Ideal for hair colouring.
- FR** Idéal pour sectionner les cheveux et la coloration.

REF.: **K626** 215 mm



Corte Ancho Wide Cutting / Coupe Large

- ES** Ideal para cortes, peinados y trabajos de coloración. Especial para la aplicación de tratamientos. Dientes redondos.
- EN** Ideal for cutting, styling and colouring. Special for the application of treatments. Round teeth.
- FR** Idéal pour couper, coiffer et la coloration. Spécialement adapté à l'application de traitements. Dents rondes.

REF.: **K623** 189 mm



Corte Cutting / Coupe

- ES** Ideal para cortes gracias a su doble línea de púas. Ideal para todo tipo de cabello. Dientes redondos.
- EN** Cutting comb. Ideal for all hair types. Round teeth.
- FR** Peigne de coupe. Idéal pour tous types de cheveux. Dents rondes.

REF.: **K568** 179 mm



Corte largo Large cutting / Coupe Large

- ES** Peine de corte ideal para todo tipo de cabello gracias a su doble línea de púas. Extralargo. Dientes redondos.
- EN** Ideal cutting comb for all hair types thanks to its dual spaced teeth. Extralarge. Round teeth.
- FR** Peigne de coupe idéal pour tous les types de cheveux grâce à ses dents à double espacement. Extralarge. Dents rondes.

REF.: **K624** 219 mm



Expositores

displays / présentoirs

Expositor con la selección de nuestros mejores Artero cepillos, planchas y máquinas con su detalle relacionado.

Display with a selection of our best Artero brushes, straighteners and machines, with related detail.

Présentoir avec une sélection de nos meilleures brosses, fers à lisser et tondeuses Artero avec leurs détails respectifs.



Expositor G-Bion

G-Bion Display / Présentoir G-Bion

- ES Contiene base cartón y 12 cepillos: 3 unidades K615, 3 unidades K616, 3 unidades K617 y 3 unidades K608
- EN Contains cardboard base and 12 brushes: 3 units K615, 3 units K616, 3 units K617 and 3 units K608
- FR Contient base en carton et 12 brosses: 3 unités K615, 3 unités K616, 3 unités K617 et 3 unités K608

REF. H745 EXPOSITOR + CEPILLOS. / display + Brushes / présentoir + brosses
REF. H752 SÓLO EXPOSITOR / only display / présentoir seul



Expositor Producto

Product Display / Présentoir de produits

Y457 EXPOSITOR VACIO /
DISPLAY / PRÉSENTOIR VIDE_1u.

H898 EXPOSITOR + PRODUCTO /
DISPLAY + PRODUCT / PRÉSENTOIR + PRODUITS_1u.

MEDIDAS / MEASUREMENTS / MESURES: 55 x 190 x 45cm

K592 KONIK_3u.
K593 KONIK_3u.
K594 KONIK_3u.
K595 KONIK_3u.
K589 RAQUETA CUADRADO_3u.
K602 GRAPHITE_3u.
K603 GRAPHITE_3u.
K604 GRAPHITE_3u.
K605 GRAPHITE_3u.
K606 GRAPHITE_3u.
K610 ORIGIN_3u.
K611 ORIGIN_3u.
K612 ORIGIN_3u.
K613 ORIGIN_3u.
K607 RAQUETA OVALADA_3u.
K608 GEBION RIGIDO_3u.
K609 GEBION FLEXIBLE_3u.
K616 GEBION FLEXIBLE_3u.
K617 GEBION FLEXIBLE_3u.
K615 GEBION FLEXIBLE_3u.
K614 ORIGIN PACK_4u.

MPAY426 SUJECION_20u.
MPAY425 BANDEJAS_5u.
M614 ZIRCONIUM PLANCHA_2u.
M646 TWISTER_2u.
M648 UNIK_2u.
M590 CLASSIC_2u.
M602 NIKITA XS_2u.
M605 NIKITA VIOLET_2u.
M629 SPEKTRA_2u.
M649 LEVEL_2u.
M592 XTRON_2u.
M643 DIVINITY_2u.
M656 POKER+_2u.
M654 JOKER+_2u.
M653 MINI JOKER+_2u.
M657 MINI POKER+_2u.
K305 NAVAJA_4u.
M638 THOR_2u.
M645 LEGACY_2u.
M618 BAMBINA_2u.



Expositor Cepillos

Brushes Display / Présentoir des brosses

- ES Contiene 5 cepillos de secado: REF: K602 / K603 / K604 / K605 / K606
2 cepillos para desenredar: REF: K608 / K609
- EN Contains 5 round brushes: REF: K602 / K603 / K604 / K605 / K606
2 vented paddle brushes: REF: K608 / K609
- FR Contient 5 brosses rondes: REF: K602 / K603 / K604 / K605 / K606
2 brosses démêlantes: REF: K608 / K609

REF: K601 EXPOSITOR + CEPILLOS. / display + Brushes / présentoir + brosses
REF. MPAEXCEPGRA SÓLO EXPOSITOR / only display / présentoir seul



Expositor Barber

Barber Display / Présentoir Barbier

- ES Expositor vacío
- EN Empty display
- FR Présentoir vide

REF.: MKTEXMAB



07 • navajas

razors / rasoirs

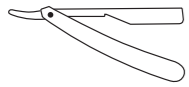


ES_ Un complemento más para definir tus cortes y obtener el resultado esperado.

EN_ *Another accessory to define your cuts and achieve the desired results.*

FR_ *Un autre accessoire pour définir vos coupes et atteindre les résultats souhaités.*





navajas

razors / rasoirs

Tamaño manejable y diseño moderno de navajas de uso profesional para tus texturizados o afeitados.

Handy and modern shaving or styling razors for professional use.

Rasoirs de barbier pratiques et modernes pour le rasage ou la mise en forme, à usage professionnel.



Barber Razor



- ES** Navaja de afeitado plegable. Material del mango: madera. Material de la hoja: acero inoxidable. Ideal para peluquerías y barberías. Longitud navaja plegable: 16,6 cm. Longitud navaja abierta: 23,5 cm. Longitud mango: 14,2 cm. Compatible con cuchillas intercambiables.
- EN** Folding razor. Wooden handle. Blade: stainless steel. Dimensions (folded): 16,6 cm. Dimensions (open): 23,5 cm. Handle length: 14,2 cm. Uses universal blades.
- FR** Rasoir de barbier pliable. Manche en bois. Lame: acier inoxydable. Dimension (plié): 16,6 cm. Dimensions (ouvert): 23,5 cm. Longueur du manche: 14,2 cm. Utilise des lames universelles.

REF.: **K305**



Standard

- ES** Navaja clásica de afeitado plegable. Cuchillas intercambiables de un sólo uso. Se adaptan cuchillas universales de hoja partida.
- EN** Folding razor. Uses universal blades. Easy to manage.
- FR** Rasoir de barbier pliable. Utilise des lames universelles. Facile à utiliser.

REF.: **N349**



Hero

Styling Blades / Lames Styling

- ES** Pack con 20 cajas, 5 cuchillas de doble filo en cada caja. 100 cuchillas de doble filo de 200 usos. Recomendado para navajas Standard y Barber Razor.
- EN** Pack with 20 boxes, 5 double-edged blades in each box. 100 double-edged blades for 200 uses. Recommended for Standard and Barber Razor.
- FR** Paquet de 20 boîtes, 5 lames à double tranchant dans chaque boîte. 100 lames à double tranchant pour 200 utilisations. Recommandé pour rasoir standard et rasoir de barbier.

REF.: **N560**



Creative

- ES** Navaja para desfilados. Ligera por su composición de duraluminio. Incluye 1 cuchilla y dispensador para cuchillas usadas. Cuchillas intercambiables tipo feather (Ref. N225 - N356).
- EN** Styling razor. Lightweight due to its hard aluminum composition. Includes 1 blade and dispenser for used blades. Interchangeable feather type blades (Ref. N225 - N356).
- FR** Rasoir pour les dégradés. Léger grâce à sa composition en aluminium dur. Comprend 1 lame et un distributeur pour les lames usagées. Lames de type plume interchangeables (Réf. N225 - N356).

REF. **BLUE**: N334
REF. **BLACK**: N336

REF. **PINK**: N338
REF. **VIOLET**: N339



Cuchillas / Styling blades



1 paquete de cuchillas styling razor suave. 10 unidades. Regular styling blades. 1 pack 10 pcs. Lames pour dégradé standard. 1 pack de 10 pièces.

REF.: **N225**



1 paquete de cuchillas styling razor marcado. 10 unidades. Thinning styling blades. 1 pack 10 pcs. Lames pour dégradé de style marqué. 1 pack de 10 pièces.

REF.: **N356**

07.2 accesorios

accessories / accessoires



Brocha Jabalí



Boar Bristles Brush
Blaireau de Sanglier

ES Brocha de afeitado de pelo de jabalí. Ideal para pieles normales. Para barbas resistentes. Mango de madera: 6 cm. Longitud del pelo: 6 cm. Alto (mango + pelo): 12 cm. **COLOR:** Marrón

EN Boar bristles. Ideal for normal skin. For resistant beards.

Wooden handle: 6 cm.
Bristles length: 6 cm.
COLOR: Brown

FR Blaireau en poils de sanglier. Idéal pour les peaux normales. Pour les barbes résistantes.

Manche en bois : 6 cm.
Longueur des poils : 6 cm.
COULEUR: marron

REF.: N553



Brocha Tejón



Badger Bristles Brush
Blaireau pur Blaireau

ES Brocha de afeitado de pelo de tejón. Suave y flexible. Indicado para todo tipo de pieles. Mango de madera: 6 cm. Longitud del pelo: 6 cm. **COLOR:** Negra/Marrón

EN Badger bristles. Soft and flexible. Recommended for all skin types. Wooden handle: 6 cm. Bristles length: 6 cm. **COLOR:** Black & Brown.

FR Blaireau en poils de blaireau. Doux et flexible. Recommandé pour tous les types de peau.

Manche en bois: 6 cm.
Longueur des poils: 6 cm.
COULEUR: Noir et marron

REF.: N554



Cubo de jabón



Razor Bowl for Soap
Bol pour savon

ES Bol inoxidable para el afeitado.

EN Stainless steel bowl.

FR Bol en acier inoxydable.

REF.: K307



08. fundas

holders / étuis

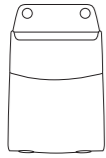


ES Comodidad y practicidad, máxima protección para tus herramientas.

EN Comfortable and practical, maximum protection for your equipment.

EN Confortable et pratique, une protection maximale pour votre matériel.





fundas

holders
étuis pour matériel



NOVEDAD
NEW
NOUVEAU

Estuche Portatijeras

Scissors Case
Étui à Ciseaux

- ES** Estuche para 20 tijeras. Cierre con cremallera. Material exterior de piel sintética. Color: Negro.
- EN** Case for 20 scissors. Zip closure. Exterior material synthetic leather. Colour: Black.
- FR** Étui por 20 ciseaux. Fermeture a glissière. Matériau extérieur en cuir synthétique. Couleur: Noir

REF. MKTESTIJERA



Fundas Sauvage

Savage Holders
Étuis Sauvage

- ES** Funda para colgar en la cintura. 2 departamentos para tijeras y cepillos. Incluye 150 cm cinturón.
- EN** Waist-holder. 2 compartments for scissors and brushes. Includes 150cm belt.
- FR** Étui à porter à la ceinture. 2 compartiments pour ciseaux et brosses. Ceinture de 150 cm incluse.

REF. BLACK: F396
REF. PINK: F397



Fundas Royale

Royale Waist-Holder
Étui à porter à la ceinture Royale

- ES** Funda para colgar en el hombro o en la cintura. 4 departamentos tijeras + 1 para peines o cepillos. Incluye correa.
- EN** Waist or shoulder. 4 scissors compartments + 1 for combs or brushes. Includes belt.
- FR** Étui à porter à la taille ou sur l'épaule. 4 compartiments à ciseaux + 1 pour peignes ou brosses. Ceinture incluse.

REF. PINK: F398
REF. YELLOW: F399

REF. GREEN: F401
REF. LIGHT BLUE: F402



Royale Amarilla
Yellow Royale
Royale Jaune



Royale Verde
Green Royale
Royale Verte



Royale Azul Celeste
Light Blue Royale
Royale Bleu Ciel



Expert Verde
Green Expert

Fundas Expert

Expert Scissor tool case
Étui pour ciseaux Expert

- ES Funda protectora para 11 tijeras. Cómodo cierre elástico.
- EN Protector tool case for 11 scissors. Elastic closure.
- FR Étui de protection pour 11 ciseaux. Fermeture élastique confortable.

REF. GREEN: F347
REF. PINK: F391
REF. LIGHT BLUE: F392
REF. GREY: F393



Expert Rosa
Pink Expert



Expert Azul Celeste
Light Blue Expert



Expert Gris
Grey Expert



Roller Rosa
Pink Roller

Roller Verde
Green Roller

Fundas Roller

Roller Case
Étuis Roller

- ES Fundas para todo tipo de cuchillas (A5, A5 wide, Aesculap, etc.) enrollable con cierre de velcro. 9 compartimentos independientes con cierre. Disponible en 2 colores.
- EN Storage roll cases for all types of blades (A5, A5 wide, Aesculap, etc.) provided with velcro closure. 9 individual compartments with closure. Available in 2 colors.
- FR Étuis pour tous types de lames (A5, A5 large, Aesculap, etc.) enroulables avec fermeture velcro. 9 compartiments séparés avec fermeture. Disponible en 2 couleurs.

REF. PINK: F394
REF. GREEN: F395



Cartuchera Negra

Black Tool Case
Pochette noire

- ES Funda para colgar en la cintura. 5 departamentos. Incluye correa. COLOR: Negra / Marrón
- EN Waist case. 5 compartments. Includes belt. COLOR: Black & Brown
- FR Étui à accrocher à la taille. 5 compartiments. Comprend une sangle. COULEUR: Noir / Marron

REF.: F346



Funda Mini

Scissor Protector
Mini-étui

- ES Protege tu tijera de cualquier golpe. Válida para tijeras de hasta 7". Material de piel. COLOR: Negro
- EN For one pair of scissors. Valid up to 7" scissor. Leather. COLOR: Black
- FR Protège vos ciseaux contre les chocs. Convient aux ciseaux jusqu'à 7". Matériau en cuir. COULEUR: Noir

REF.: F252



Funda Hebillas

Buckle Tool Case
Étui avec boucles

- ES Funda para colgar en la cintura y hombro. 6 departamentos. Incluye correa. COLOR: Negra
- EN Waist case. 6 compartments. Includes belt. COLOR: Black
- FR Étui à accrocher à la taille. 6 compartiments. Comprend une sangle. COULEUR: Noir

REF.: F343



Funda Chic

Chic Tool Case
Étui chic

- ES Funda para llevar en el hombro o en la cintura. 6 departamentos. Incluye correa. Sólo hasta final de existencias. COLOR: Negra
- EN Waist or shoulder. 6 compartments. Includes belt. Available until end of stock. COLOR: Black
- FR Étui pour porter à l'épaule ou à la taille. 6 compartiments. Comprend une bandoulière. Uniquement jusqu'à fin de stocks. COULEUR: Noir

REF.: F344



Funda 6-Space

6-Space Work Belt
Étui 6-Space

- ES Funda para colgar en la cintura. 6 departamentos. Incluye diferentes departamentos para tijeras, navajas, cepillos... COLOR: Negra
- EN Waist case. 6 compartments. Includes belt. COLOR: Black
- FR Étui de ceinture. 6 compartiments. Ceinture incluse. COULEUR: Noir

REF.: F322



Funda Surface

Surface Tool Case
Ceinture de travail Surface

- ES Funda para colgar en la cintura. Incluye 12 departamentos para tijeras, navajas, peines. Incluye correa. COLOR: Negro
- EN Waist case. 12 compartments. Includes belt. COLOR: Black
- FR Étui de ceinture. 12 compartiments. Ceinture incluse. COULEUR: Noir

REF.: F353

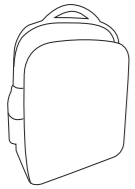


Funda Square

Square Tool Case
Étui Square

- ES 9 departamentos. Cierre por botones. COLOR: Negro
- EN 9 compartments. Button closure. COLOR: Black
- FR 9 compartiments. Fermeture à bouton. COULEUR: Noir

REF.: F228



maletas

workcases / mallettes

Protege tu material de peluquería durante los viajes o traslados con maletas, mochilas o trolleys de diseños exclusivos.

Protect your hairdressing equipment on trips and journeys with exclusively designed workcases, backpacks and trolleys.

Protégez votre matériel de coiffure lors de vos voyages et déplacements grâce à ces mallettes, sacs à dos et chariots au design exclusif.



Troya

- ES Más de 20 compartimentos. Protege y transporta tus herramientas. Ergonómica, transpirable y ajustable. Diseño comodo y seguro.
- EN Over 20 compartments. Protect and transport your tools. Adjustable, ergonomic and breathable. Comfortable and safe design.
- FR Plus de 20 compartiments. Protégez et transportez votre matériel. Réglable, ergonomique et respirant. Conception confortable et sûre.

REF.: F235
MEDIDAS / MEASUREMENTS / DIMENSIONS: 34cm x 43cm x 14cm



Multi-Function



- ES Práctica para guardar o transportar todo tipo de tijeras, peines, alicates, cepillos, planchas... 9 departamentos.
COLOR: Negro
- EN Comfortable case. Large capacity for scissors, razors, combs, hairdryers... 9 compartments.
COLOR: Black
- FR Mallette pratique. Grande capacité pour ranger vos ciseaux, rasoirs, peignes, sèche-cheveux... 9 compartiments.
COULEUR: Noir

REF.: F227
MEDIDAS / MEASUREMENTS / DIMENSIONS: 39cm x 27cm x 8cm



Tool Bag

- ES Fácil de llevar. Incluye cinturón y distintos departamentos. Departamento con cremallera para tijeras.
COLOR: Negro
- EN Easy to carry. Includes belt and several compartments. Zipped compartment for scissors.
COLOR: Black
- FR Facile à porter. Comprend une ceinture et plusieurs compartiments. Compartiment zippé pour ciseaux.
COULEUR: Noir

REF.: A572
MEDIDAS / MEASUREMENTS / DIMENSIONS: 38cm x 27cm x 29cm



Chair Trolley

- ES Fuerte, cómoda y práctica. Tirador plegable y 2 ruedas para su transporte. Incluye dos prácticos neceseres Doble uso: maletín y silla backstage.
COLOR: Negro
- EN Strong, comfortable trolley. Telescopic handle 2 Wheels. The chair and two zipped bags are contained within the trolley. Double use: trolley case and chair.
COLOR: Black
- FR Chariot robuste et confortable. Avec poignée télescopique et 2 roues. Le chariot comprend un siège et deux sacs zippés. Double usage : mallette et siège.
COULEUR: Noir

REF.: A569
MEDIDAS / MEASUREMENTS / DIMENSIONS: 35cm x 50cm x 25cm



09. accesorios y vestuario

*accessories & clothing
accessoires et vêtements*

ES_ Imprescindibles para tu trabajo, todo tipo de complementos que te facilitan los servicios profesionales. Pequeñas herramientas y vestuario para ti y tus clientes.

EN_ Essential for your work! All kinds of accessories to make your professional services easier, and an attractive range of salon-wear for both you and your clients.

FR_ Indispensable pour votre travail! Toutes sortes d'accessoires pour faciliter votre activité professionnelle, et une gamme attrayante de vêtements de salon pour vous et vos clients.



accesorios y vestuario

accesorios

accessories / accessoires

Todos tus complementos necesarios para tu día a día en tu salón.

All necessary accessories to carry on your daily business.

Tous les accessoires dont vous avez besoin pour exercer vos activités quotidiennes.



Vaporizador Long Spray

360° Mist Sprayer
Pulvérisateur 360°

- ES** Sistema Flairosol: pulverización de 360°. Spray continuo: pulverización sin fin que permite cubrir áreas de grandes dimensiones. Capacidad: 300ml / 10.6oz.
- EN** Continuous spray. 360° upright or upside down. Sprays fine mist. Capacity: 300ml / 10.6oz.
- FR** Pulvérisation en continu. Pulvérisation à 360°. Pulvérisé de la fine brume. Capacité: 300ml / 10.6oz

REF.: K309



Vaporizador Partículas

Fine Spray Bottle
Pulvérisateur

- ES** Dispersión de agua en forma de micropartículas. Envase de plástico resistente. Capacidad: 180ml. Válvula especial.
- EN** Plastic bottle. Capacity: 180 ml. Disperses microparticles.
- FR** Flacon en plastique. Capacité: 180 ml. Disperse des microparticules.

REF.: Y999



Barber Grip

Barber Grip

- ES** Adecuado para hacer particiones en cabello corto. Fácil de colocar y sacar. Reutilizable. Usar en cabello seco. Contiene 2 rojos, 2 azules y 2 negros.
- EN** Suitable for separations on short hair. Easy to place. Reusable. Use on dry hair. Contains 2 red, 2 blue and 2 black.
- FR** Convient pour séparer les cheveux courts. Facile à placer. Réutilisable. À utiliser sur cheveux secs. Contient 2 rouges, 2 bleus et 2 noirs.

REF.: K346



Soporte Pared

Wall Stand
Support Mural

- ES** No incluye tijeras. Medidas: 22 x 9 cm.
- EN** Scissors not included. Dimensions: 22 x 9 cm
- FR** Ciseaux non inclus. Dimensions: 22 x 9 cm

REF.: A428



Pinzas Classic

Classic Clips
Pince Classique

- ES** Bolsa de 4 unidades. Medida: ancho 12 cm.
- EN** 1 pack x 4 pieces. Width 12 cm.
- FR** 1 sachet de 4 pièces. Largeur 12 cm.

REF.: A476



Cube System XL

Cube System XL

- ES** Válido para cualquier tamaño de tijera. Estructura de plástico con 7 departamentos. 1 departamento específico para tijeras.
- EN** Suitable for all scissors. Plastic structure. 7 compartments.
- FR** Convient à tous les ciseaux. Structure plastique. 7 compartiments.

REF.: K343



Pinzas Kayman

Kayman Clips
Pince Kayman

- ES** Bolsa de 4 unidades. Medida: ancho 11 cm.
- EN** 1 pack x 4 pieces. Width 11 cm.
- FR** 1 sachet de 4 pièces. Largeur: 11 cm.

REF.: A469



Set Dedales Silicona

Silicone Finger Rings
Anneux reducteurs

- ES** Set dedales silicona, extraíbles. Incluye 6 unidades de 3 medidas. Más confort, sujeción y precisión.
- EN** Silicone finger rings. Includes: 6 pieces 3 sizes. More comfort, grip and precision.
- FR** Bagues en silicone. Comprend : 6 pièces 3 tailles. Plus de confort, de prise en main et de précision.

REF.: A248



Pinzas Samurai

Samurai Clips
Pince Samurai

- ES** Mango antideslizante. Material resistente a altas temperaturas. Agarre fuerte. Medida: 12cm ancho. 6 unidades. **COLOR:** blanco, gris y negro.
- EN** Non-slip for sure hold. Resists high temperatures. Better grip. 12 cm. 6 pieces. **COLOUR:** white, grey and black.
- FR** Antidérapant pour une prise en main sûre. Résiste aux hautes températures. Une meilleure prise en main. 12 cm. 6 pièces. **COULEUR:** blanc, gris et noir.

REF.: K342



Set Dedales

Finger Rings Set

- ES** 6 dedales universales: 20, 21 y 22 mm.
- EN** 6 pieces 3 sizes.
- FR** 6 pièces 3 tailles

REF. **BLACK:** A236
REF. **ORANGE:** A238
REF. **VIOLET:** A239
REF. **RED 2:** A242
REF. **PINK:** A243
REF. **GREEN:** A244
REF. **TRANS.:** A245
REF. **RED 1:** A246



Guantes para Tinte

Hair Dye Gloves
Gants pour Couleurs

- ES Antideslizante. Especial tinte. Incluye 2 piezas.
- EN Stronger grip, non-slip. Special for hair colouring. Includes 2 units.
- FR Poignée plus solide, antidérapante. Spécial pour la coloration des cheveux. Comprend 2 unités.

REF.: A585



Toalla

Towel
Serviette

- ES Unidad de venta: 1 unidad. Toalla 100% algodón. Rizo americano. Acabado suave. Gran absorción y durabilidad. Medidas: 50 x 85 cm.
- EN 100% cotton. Soft. Dimensions: 50 x 85 cm. 1 piece. Black.
- FR 100% coton. Doux. Dimensions: 50 x 85 cm. 1 pièce. Noir.

REF.: A477



Pulsera Magnética

Magnetic Wrist Strap
Bracelet Magnétique

- ES Su placa magnética sujeta todo tipo de horquillas, clips y pinzas metálicas.
- EN Keeps your hair pins tidy.
- FR Garde vos épingles bien rangées.

REF.: A474



Mando ducha efecto spa

Spa shower head
Poire de douche effet spa

- ES Mejora el momento del lavado, masajea durante el champú o tratamiento. Varias posiciones de masaje. Uso universal.
- EN Give your clients a relaxing, spa effect with our new shower head attachment. Massages during shampooing and/or treatments. Several massage positions. Universal use.
- FR Offrez à vos clients un effet spa et relaxant grâce à notre nouvel accessoire de pomme de douche. Massages pendant les shampoings et/ou les traitements. Plusieurs positions de massage. Utilisation universelle.

REF.: Y913



Limpiador Cepillos

Brush Cleaner
Nettoyeur Brosses

- ES Limpia peines y cepillos fácilmente cuidando sus púas.
- EN Cleans combs and brushes easily while taking care of the bristles.
- FR Nettoie les peignes et les brosses facilement tout en prenant soin des poils.

REF.: Y912



Cepillo Limpiacuello

Neck Duster
Nettoyeur Cou

- ES Cepillo limpia cuello. Fabricado con fibras de Nylon 100%. Tacto suave.
- EN Neck duster. 100% Nylon. Soft touch.
- FR Brosse pour nettoyer le cou. 100% Nylon. Doux au toucher.

REF.: K302



Brocha Cuello Talco

Powder Neck Duster
Blaireau Talc Cou

- ES Brocha de talco para eliminar cabello alrededor del cuello. Fabricada con fibras de Nylon. 100%. Tacto suave.
- EN Powder dispenser. 100% Nylon. Soft touch.
- FR Distributeur de poudre. 100% Nylon. Doux au toucher.

REF.: K301



Bol Tinte

Hair Color Mixing Bowl
Bol Coloration

- ES Plástico resistente. Base de goma antideslizante. Doble marca de medición en ml y Oz.
- EN Resistant plastic. Anti-slip rubber base. Ml or Oz. 350ml Capacity.
- FR Plastique résistant. Base de caoutchouc antidérapant. Ml ou Oz. Capacité 350 ml.

REF.: K304



Carrito Sogo

Sogo Trolley
Charriot Sogo

- ES Medidas: Alto 83 cm. Ancho 24 cm. Fondo 39 cm. Incluye 5 cajones para material. Incluye bandeja superior multiusos.
- EN 4 wheels: avoid hair knots. Dimensions: Height 83 cm. Width 24 cm. Depth 39 cm.
- FR 4 roues: évite l'encombrement des cheveux. Dimensions: Hauteur 83 cm. Largeur: 24 cm. Profondeur: 39 cm

REF.: Y224



Carrito Nuba

Nuba Trolley
Charriot Nuba

- ES Medidas: Alto 83 cm. Ancho 24 cm. Fondo 39 cm. Incluye 5 cajones para material. Incluye bandeja superior multiusos.
- EN 4 wheels: avoid hair knots. Dimensions: Height 83 cm. Width 24 cm. Depth 39 cm.
- FR 4 roues: évite l'encombrement des cheveux. Dimensions: Hauteur 83 cm. Largeur: 24 cm. Profondeur: 39 cm

REF.: Y225



Capa magnética

Magnetic Collar
Cape Magnétique

- ES Material: PVC y Poliéster. Ajuste magnético para que se pueda ajustar a todas las tallas. Facilita el corte.
- EN Material: PVC and Polyester. Magnetic adjustment to be adjusted to all sizes. Makes cutting easier.
- FR Material: PVC et Polyester. Réglage magnétique permettant de s'adapter à toutes les tailles. Facilite la coupe.

REF.: K316



Guante Térmico

Thermal Gloves
Gants Thermiques

- ES Guante protector térmico. Para usar con ambas manos. Protege los dedos de quemaduras con planchas o tenacillas calientes. Talla única. Recomendado reventa en salón.
- EN Thermal glove for right and left-handed. Protect your fingers from burns caused by hot irons. One size. Recommended resale in salon.
- FR Gant thermique pour droitier et gaucher. Protégez vos doigts des brûlures causées par les fers chauds. Taille unique. Recommandé pour la revente en salon.

REF.: A356



Escurrebotes

Tube Scraper
Racleur de tube

- ES Para aprovechar al máximo el contenido de los tubos.
- EN Valid for any coloring tube.
- FR Pour exploiter au mieux le contenu des tubes.

REF.: E474



Paletinas

Tint Brushes
Pinceaux

- ES Mango ergonómico. Pequeño 3,9 cm x 22 cm. Grande 5,9 cm x 22 cm.
- EN Ergonomic handle. Small 3,9 cm x 22cm. Big 5,9 cm x 22cm.
- FR Poignée ergonomique. Petit: 3,9 cm x 22 cm. Grand 5,9 cm x 22 cm

REF. PEQ. / SMALL / PETIT: K345
REF. GRANDE / BIG / GRAND: K344

Paletina gris

Grey Tint Brush
Pinceau gris

- ES Paletina simple.
- EN Simple Brush.
- FR Pinceau simple.

REF.: K572



Piedra Pómez

*Pumice Stone
Pierre Ponce*

REF.: E544



Alicates Uñas Grande

*Nail Nipper Big
Pincas ongles Grand*

REF.: E267



Cortauñas redondo

*Rounded Nail Clipper
Coupe-ongles*

REF.: GRANDE/LARGE/GRAND E343
REF.: PEQUEÑO/SMALL/PETIT E344



Inox Recta

*Inox Straight
Inox Droit*

REF.: E334



Pico Pato

*Straight Tip
Bec de Canard*

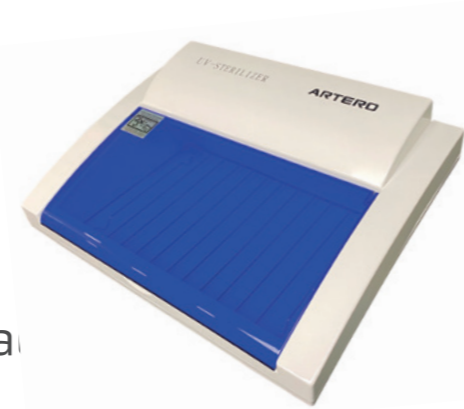
REF.: E335



Cortacallos

*Callus Remover
Coupe-Callosités*

REF.: E557



Esterilizador UV

*UV Sterilizer
Stérilisateur UV*

ES Desinfección de las herramientas de peluquería y belleza. Voltaje 220-240V. Luz UV.

EN Hairdressing and beauty tools steriliser. 220-240V Voltage. UV Lamp.

FR Stérilisateur de matériel de coiffure et de beauté. Tension 220-240V. Lampe UV

REF.: Y468



Lima Pulir 3 caras

*3-IN-1 Nail File+Buffer
Lime à Polir 3 Faces*

REF.: E345



Lima Pulir 4 caras

*4-IN-1 Nail File+Buffer
Lime à Polir 4 Faces*

REF.: E324



Lima Pulir 7 caras

*7-IN-1 Nail File+Buffer
Lime à Polir 7 Faces*

REF.: E347



Lima Pulir Acolchada

*Padded Nail Files
Lime à Polir Coussinée*

REF.: E325



Cortauñas

*Nail Clipper
Coupe-ongles*

REF.: E339



Lima Uñas Acolchada

*Padded Nail Files
Lime à ongles Coussinée*

REF.: E323



Lima Cartón 10 uds.

*Emery Board 10 pcs.
Lime Carton 10 unités*

REF.: E346



Lima Cristal Azul

*Glass Nail File
Lime Crystal Bleu*

REF.: E322

accesorios y vestuario

vestuario

clothes / vêtements

Los uniformes y delantales más casual y profesionales para disfrutar de tu trabajo

The most casual and professional uniforms and aprons to enjoy your work

Les uniformes et tabliers les plus décontractés et professionnels pour bien apprécier votre travail



Barber Denim

Barber Denim



ES **Material:** 85% algodón y 15% poliéster. Incluye 3 bolsillos. **Medidas:** Ancho: 61 cm / Alto: 77 cm. Talla única. Lavar antes de usar.

EN **Material:** 85% cotton and 15% polyester. 3 pockets. **Dimensions:** Width: 61cm / Height: 77 cm. One size. Wash before use.

FR **Matière:** 85% coton et 15% polyester. 3 poches. **Dimensions:** Largeur: 61 cm / Hauteur: 77 cm. Taille unique. Lavez avant utilisation.

ARTERO
BARBER
COLLECTION
SINCE 1909

REF.: W385



BEIGE

DENIM

Cintura

Waist / Ceinture



ES **DENIM: Material:** 85% algodón y 15% poliéster. Incluye 4 bolsillos. **Medidas:** Ancho: 49 cm / alto 32 cm.

BEIGE: Material: 100% poliéster. Incluye 4 bolsillos. **Medidas:** Ancho: 49 cm / alto 32 cm.

EN **DENIM: Material:** 85% cotton and 15% polyester. 4 pockets. **Dimensions:** Width: 49 cm / Height: 32 cm. **BEIGE: Material:** 100% polyester. 4 pockets. **Dimensions:** Width: 49 cm / Height: 32 cm.

FR **DENIM: Matière:** 85% coton et 15% polyester. 4 poches. **Dimensions:** Largeur: 49 cm / Hauteur: 32 cm. **BEIGE: Matière:** 100% polyester. 4 poches. **Dimensions:** Largeur: 49 cm / Hauteur: 32 cm.

REF. BEIGE: W403

REF. DENIM: W402

ARTERO
BARBER
COLLECTION
SINCE 1909

Bifunción

Dual function / Bifonction



ES Delantal bifuncional. Compatible para técnicos de color y decoloración. **Material:** 100% Poliéster. Incluye multidepartamentos para colocar utillaje y dos bolsillos. **Medidas:** Ancho: 78 cm / Alto: 85 cm. Talla única.

EN 2 positions. Compatible for color and bleaching technical works. **Material:** 100% Polyester. Includes several compartments to place tools plus two pockets. **Dimensions:** Width: 78cm / Height: 85cm. One size.

FR 2 positions. Adapté aux travaux techniques de décoloration et de coloration. **Matière:** 100 % Polyester Comprend plusieurs compartiments pour placer le matériel plus deux poches. **Dimensions:** Largeur: 78 cm / Hauteur: 85 cm. Taille unique.

REF.: W412





Kimono

Kymono

- ES** Material: 100% Poliéster. Evita que el cabello quede pegado en la ropa. No se arruga y se seca rápidamente.
Medidas: Alto 106 cm. Talla única.
- EN** Material: 100% Polyester. Repels hair, non-crease, quick-drying. Extra resistant material. **Dimensions:** Width 106 cm. One size.
- FR** **Matériau:** 100% Polyester. Évite que les cheveux n'adhèrent au tissu, ne se froisse pas, sèche rapide. Matière résistante à l'abrasion.
Dimensions: Largeur 106 cm. Taille unique.

REF: **W574**

Capa

Cutting Cape / Cape de coupe



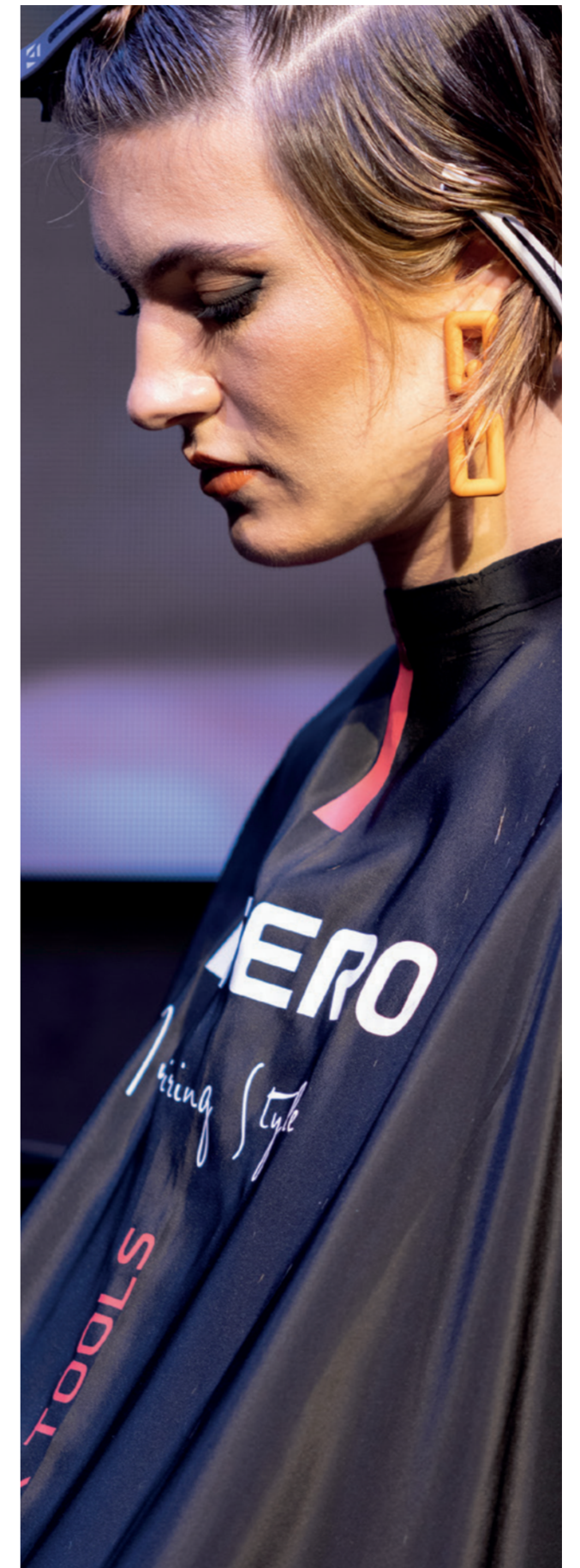
- ES** Material: 100% Poliéster. Evita que el cabello quede pegado en la ropa. No se arruga y se seca rápidamente. Enganche ajustable a cualquier medida de cuello.
Medidas: Ancho: 120 cm / Alto 146 cm. Talla única.
- EN** Material: 100% Polyester. Repels hair, non-crease, quick-drying. Extra resistant material. Adjustable to any neck size. **Dimensions:** Width: 120 cm / Height: 146 cm. One size.
- FR** **Matériau:** 100% Polyester. Évite que les cheveux n'adhèrent au tissu, ne se froisse pas, sèche rapide. Matière résistante à l'abrasion. Crochet réglable pour s'adapter à toutes les tailles de cou.
Dimensions: Largeur : 120 cm / Hauteur 146 cm. Taille unique.

REF: **W575**

Capa Artero

Cutting Cape / Cape de coupe

- ES** Material: 100% Poliéster. Evita que el cabello quede pegado en la ropa. No se arruga y se seca rápidamente. Enganche ajustable a cualquier medida de cuello.
Medidas: Ancho: 120 cm / Alto 146 cm. Talla única.
- EN** Material: 100% Polyester. Repels hair, non-crease, quick-drying. Extra resistant material. Adjustable to any neck size. **Dimensions:** Width: 120 cm / Height: 146 cm. One size.
- FR** **Matériau:** 100% Polyester. Évite que les cheveux n'adhèrent au tissu, ne se froisse pas, sèche rapide. Matière résistante à l'abrasion. Crochet réglable pour s'adapter à toutes les tailles de cou.
Dimensions: Largeur : 120 cm / Hauteur 146 cm. Taille unique.

REF: **W572**



Casaca Córdoba

Cordoba T-Shirt / Veste Cordoba

- ES** 100% Poliéster. Evita que el cabello quede pegado en la ropa. Resistente, cómodo y muy ligero. No se arruga y se seca rápidamente. Bolsillo con solapa.
- EN** 100% Polyester. Repels hair, non-crease, quick-drying. 1 pocket.
- FR** 100% polyester. Évite que les cheveux n'adhèrent au tissu, ne se froisse pas, séchage rapide. 1 poche.

REF.: **W363** TALLA/SIZE/TAILLE: **S**
 REF.: **W364** TALLA/SIZE/TAILLE: **M**
 REF.: **W365** TALLA/SIZE/TAILLE: **L**
 REF.: **W366** TALLA/SIZE/TAILLE: **XL**
 REF.: **W367** TALLA/SIZE/TAILLE: **XXL**
 REF.: **W368** TALLA/SIZE/TAILLE: **XXXL**



Pantalón Slim

Slim Pants / Pantalon Slim

- ES** 100% Poliéster. Resistente, cómodo y muy ligero. No se arruga y se seca rápidamente. **Color:** negro.
- EN** 100% Polyester. Very strong, light and comfortable to wear. Non-crease, quick-drying. **Colour:** black.
- FR** 100% polyester. Résistant, confortable et très léger. Ne froisse pas, séchage rapide. **Couleur:** Noir.

REF.: **W552** TALLA/SIZE/TAILLE: **XS**
 REF.: **W553** TALLA/SIZE/TAILLE: **S**
 REF.: **W554** TALLA/SIZE/TAILLE: **M**
 REF.: **W556** TALLA/SIZE/TAILLE: **L**
 REF.: **W558** TALLA/SIZE/TAILLE: **XL**
 REF.: **W561** TALLA/SIZE/TAILLE: **XXL**



Camiseta Corporativa

Corporate T-Shirt / T-Shirt Corporatif

- ES** Camiseta corporativa de diseño básico. Material: 100% algodón. Transpirable, cómoda y muy ligera. Resistente a las arrugas.
- EN** Corporate T-shirt with basic design. Material: 100% cotton. Transpirable, comfortable and very light. Wrinkle resistant.
- FR** T-shirt corporatif avec un design basique. Matière: 100% coton. Respirant, confortable et très léger. Résistant aux froissements.

REF.: **W866** TALLA/SIZE/TAILLE: **S**
 REF.: **W867** TALLA/SIZE/TAILLE: **M**
 REF.: **W868** TALLA/SIZE/TAILLE: **L**
 REF.: **W869** TALLA/SIZE/TAILLE: **XL**
 REF.: **W870** TALLA/SIZE/TAILLE: **XXL**





PERSONALIZACIÓN

Customisation / Personnalisation

Personalización de tus herramientas



Personaliza y da valor a tu marca! Distingue tus herramientas y todo tu material con tu **logo, diseño o símbolo** que decidas. Contamos con un servicio propio de laser para tijeras y maquinas, bordados y estampación para batas, capas, toallas, delantales, uniformes y todo lo que necesites. **¡Sorprende a tus clientes añadiendo ese toque personal a tus herramientas!**

Refuerza la imagen de tu negocio.

- Grabado de navajas, tijeras de corte o esculpir.
- Secadores, planchas y máquinas.
- Capas, kimonos, delantales, toallas, uniformes, mochilas.

DESCUENTOS POR CANTIDADES:

- 10 unidades: **-10%**
- 20 unidades: **-20%**
- 30 unidades: **-30%**
- 40 unidades: **-40%**
- +50 unidades: **-50%**



Customise your tools



Personalise your tools and enrich your brand! Characterise your tools and all your material with your own **logo, design and symbols**. We have our own in-house laser printing facility allowing you to add your logo to your scissors, clippers, dryers, straighteners, cases, etc. We also have an embroidery option for robes, towels, aprons, uniforms, etc. **Surprise your clients by adding that personal touch!** Strengthen your business identity.

- Engraving of razor blades, cutting and texturing scissors.
- Dryers, straighteners and clippers.
- Capes, kimonos, aprons, towels, uniforms, bag packs.

QUANTITY DISCOUNTS:

- 10 pieces: **-10%**
- 20 pieces: **-20%**
- 30 pieces: **-30%**
- 40 pieces: **-40%**
- +50 pieces: **-50%**

Personnalisation de vos outils



Personnalisez votre matériel et donnez de la valeur à votre marque! Personnalisez vos outils et tout votre matériel avec vos propre **logos, designs et symboles**. Nous disposons de notre propre centre d'impression laser, ce qui vous permet d'ajouter votre logo à vos ciseaux, tondeuses, sècheurs, lisseurs, étuis, etc. Nous avons également une option de broderie pour les robes, serviettes, tabliers, uniformes, etc. **Surprenez vos clients en ajoutant votre touche personnelle!** Renforcez votre identité commerciale.

- Gravure de lames de rasoir, ciseaux coupants et texturants.
- Sèche-cheveux, fers à lisser et tondeuses.
- Capes, kimonos, tabliers, serviettes, uniformes, sacs.

REMISE SUR LA QUANTITÉ:

- 10 unités : **-10%**
- 20 unités : **-20%**
- 30 unités : **-30%**
- 40 unités : **-40%**
- +50 unités : **-50%**

Servicio de personalización Customise service Service de personnalisation

MKT GRABAR LOGO LASER
MKT LOGO LASER ENGRAVING
MKT LOGO GRAVURE LASER REF.: C306

MKT GRABAR NOMBRE LASER
MKT NAME LASER ENGRAVING
MKT NOM GRAVURE LASER REF.: C307

MKT GRABAR NOMBRE + SIMBOLO LASER
MKT NAME+ SYMBOL LASER ENGRAVING
MKT NOM + SYMBOLE GRAVURE LASER REF.: C311

**MKT GRABAR LOGO SERIGRAFIA
(APARATOS ELECTRICOS Y CEPILLOS)**
MKT SERIGRAPHING LOGO
(ELECTRICAL TOOLS AND BRUSHES)
MKT SÉRIGRAPHIE LOGO
(APPAREILS ÉLECTRIQUES ET BROSSES) REF.: C314

MKT GRABAR LOGO ROPA BORDADO
MKT EMBROIDERY CLOTHES LOGO
MKT BRODERIE LOGO VÊTEMENTS REF.: C318

MKT GRABAR LOGO ROPA VINILO
MKT ENGRAVING VINYL CLOTHES LOGO
MKT GRAVURE VINYLE LOGO VÊTEMENTS REF.: C316





SERVICIO TÉCNICO

Technical service
Assistance Technique

ESPAÑA

En ARTERO disponemos de equipamiento de última tecnología para cualquier tipo de afilado o reparación, con la máxima rapidez y eficacia. Seguimos usando técnicas manuales y personalizadas, manteniendo la esencia que nos caracteriza desde hace tantos años. Nuestro equipo de profesionales está especializado en reparación de máquinas, secadores y planchas ARTERO, tanto modelos actuales como descatalogados. Somos especialistas en el afilado de todo tipo de tijeras y cuchillas, tanto de nuestra marca como de otras.

TU MATERIAL REPARADO EN 4 SENCILLOS PASOS

1. Protege debidamente tus herramientas y envíalas a la dirección del HQ de ARTERO INSPIRING STYLE S.A.: Calle Narcís Monturiol, 2 – 4, 08339 Vilassar de Dalt, Barcelona, a nombre de SAT. No se aceptarán entregas con portes debidos

2. Adjunta en el interior del paquete el formulario que puedes encontrar en nuestra web [artero.com] relleno (nombre, código de cliente, dirección de entrega y facturación, teléfono de contacto, material enviado, método de pago, etc)

3. Una vez recibamos el material en nuestras instalaciones, lo tendremos reparado en 48 horas aproximadamente (*)

4. Te enviamos las herramientas reparadas a portes pagados a la dirección que nos hayas indicado.

(*) En épocas de picos de trabajo, podemos sufrir ligeros retrasos.

Para cualquier duda o aclaración, visite el siguiente código QR o contacte a nuestro Servicio Asistencia Técnica (SAT) a través de:

Teléfono: +34 93 753 73 98
Email: infosat@artero.com



UNITED KINGDOM AND NORTHERN IRELAND

At ARTERO we have the latest high-tech equipment for any type of sharpening or repair, with maximum speed and precision. Using our century-old, personalized techniques, your tools will be treated with care and given a brand-new lease of life. Our team of professionals is specialized in repairing ARTERO clippers, hairdryers, and straighteners, both current and discontinued models. We are specialists in the sharpening of all types of scissors and blades, of any brand.

REPAIR IN 4 EASY STEPS

1. Protect your tools properly and send them to ARTERO UK Ltd at Unit 18 The Ringway Centre, Beck Road, Huddersfield, HD1 5DG, United Kingdom. We will not accept deliveries with postage due on delivery

2. Fill in the form of our website [artero.com] and enclose it in the parcel with your details (name, customer code, contact telephone number, ship to and invoice to address, material sent, method of payment, etc)

3. Once we receive the material, we will have it repaired in approx. 48 hours (*)

4. We will send you your material with freight paid at the address that you have mentioned

(*) During peak season, we could suffer some delays.

For any query, please visit the following QR code or contact our Technical Service team at:

Phone: +44 1484799900
Email: sales.orders.uk@artero.com



FRANCE

Chez ARTERO, nous disposons des équipements de dernière génération pour tout type d'affûtage ou de réparation, avec une rapidité et une efficacité maximales. Nous continuons à utiliser des techniques manuelles et personnalisées, en conservant l'essence qui nous caractérise depuis tant d'années. Notre équipe de professionnels est spécialisée dans la réparation des machines, des sècheurs et des fers à lisser ARTERO, qu'il s'agisse de modèles actuels ou de modèles obsolètes. Nous sommes spécialisés dans l'affûtage de tous les types de ciseaux et de têtes de coupe, qu'il s'agisse de nos propres marques ou d'autres.

Pour connaître les conditions, scannez le code QR suivant:



Pour tout renseignement, veuillez contacter notre équipe du service technique à l'adresse suivante.

Téléphone: 33 (0) 7 64 42 35 42
Email: jf.sentana@artero.com

WORLDWIDE

Contact oscar.benito@artero.com



CONDICIONES DE VENTA Y GARANTÍA

Sales process & Warranty
Processus de vente et garantie

ES CONDICIONES DE VENTA. Nuestros almacenes disponen de stock para poder suministrar el material en los plazos estimados y en la mayor brevedad posible. Puede realizar sus pedidos por internet, vía telefónica, email o bien si lo prefiere visitándonos en nuestros establecimientos más cercanos. **Las entregas se realizarán de lunes a viernes no festivos.** Para más información consultar nuestra web artero.com o nuestro código QR.

EN SALES TERMS. Our warehouses have stock in order to supply the material as quickly as possible. You can place your orders online, by phone, email or if you prefer, you can visit us in your nearest store. **Deliveries will be made from Monday to Friday, except holidays.** For more information consult our web: artero.com or our QR code.

FR CONDITIONS DE VENTE. Nos entrepôts disposent de stocks afin de pouvoir fournir le matériel dans les délais prévus et le plus rapidement possible. Vous pouvez passer vos commandes en ligne, par téléphone, par courrier électronique ou, si vous le préférez, en nous rendant visite dans nos points de vente les plus proches. **Les livraisons seront effectuées du lundi au vendredi, hormis les jours fériés.** Pour plus d'informations, veuillez consulter notre site web artero.com ou notre code QR.



ESPAÑA



UK & NORTHERN IRELAND



FRANCE

REDES SOCIALES / SOCIAL NETWORKS / RESEAUX SOCIAUX

Síguenos en las redes sociales para estar al día de todas las novedades, noticias y eventos. Follow us on social networks to keep up to date with all the latest news and views. Suivez-nous sur les réseaux sociaux pour être au courant des dernières nouvelles, mises à jour et événements.



ARTERO SPAIN_SEDE CENTRAL
C/ Narcís Monturiol, 2 – 4
08339 Vilassar de Dalt, Barcelona, Spain
Tel: (+34) 937 509 750
info@artero.com

SERVICIO TÉCNICO
C/ Narcís Monturiol, 2 – 4
08339 Vilassar de Dalt, Barcelona, Spain
Tel: (+34) 937 537 398

DISTRIBUIDORES
distribuidores.hairtools@artero.com
Tel: (+34) 673402958

ARTERO USA INC
Jupiter, FL 33458
Ph: +1 (561) 2955328
infoarterousa@artero.com
Manager: Lulú Rodríguez

ARTERO UK LTD
Unit 18 The Ringway Centre, Beck Road,
Huddersfield, HD1 5DG, United Kingdom
Ph: (+44) 14 8479 9900 – customer.serviceuk@artero.com
Manager: Alison Rogers

EXPORT DEPARTMENT
Contact: Oscar Benito
oscar.benito@artero.com
Tel: (+34) 663033965

TIENDA VILASSAR DE DALT
C/ Narcís Monturiol, 2 – 4
08339 Vilassar de Dalt, Barcelona, Spain
Tel: (+34) 937 509 750
info@artero.com
Delegada: Mariona Montaña

TIENDA BARCELONA
Call, 17 (junto a Plaza Sant Jaume)
08002 Barcelona – Tel: (+34) 933 179 587
sylviaacosta@artero.com
Delegada: Sylvia Acosta

TIENDA MADRID
Paseo de la Habana, 44
28036 Madrid
Tel: (+34) 915 613 055
tienda.madrid@artero.com
Delegado: Francisco Chocarro

TIENDA VALENCIA
Pintor Navarro Llorens, 7
46008 Valencia
Tel: (+34) 963 917 317
infovalencia@artero.com
Delegado: Dionisio García

ARTERO FRANCE
Tel: +33 (0) 764423542
jf.sentana@artero.com
Manager: Jean-François Sentana



artero.com



DESCARGAR CATÁLOGO / DOWNLOAD CATALOGUE / TÉLÉCHARGER LE CATALOGUE

REF: Y322

