



ARTERO

HAIR TOOLS

2025

CATÁLOGO
CATALOGUE

artero.com



Inspiring Style



Índice / Index / Sommaire

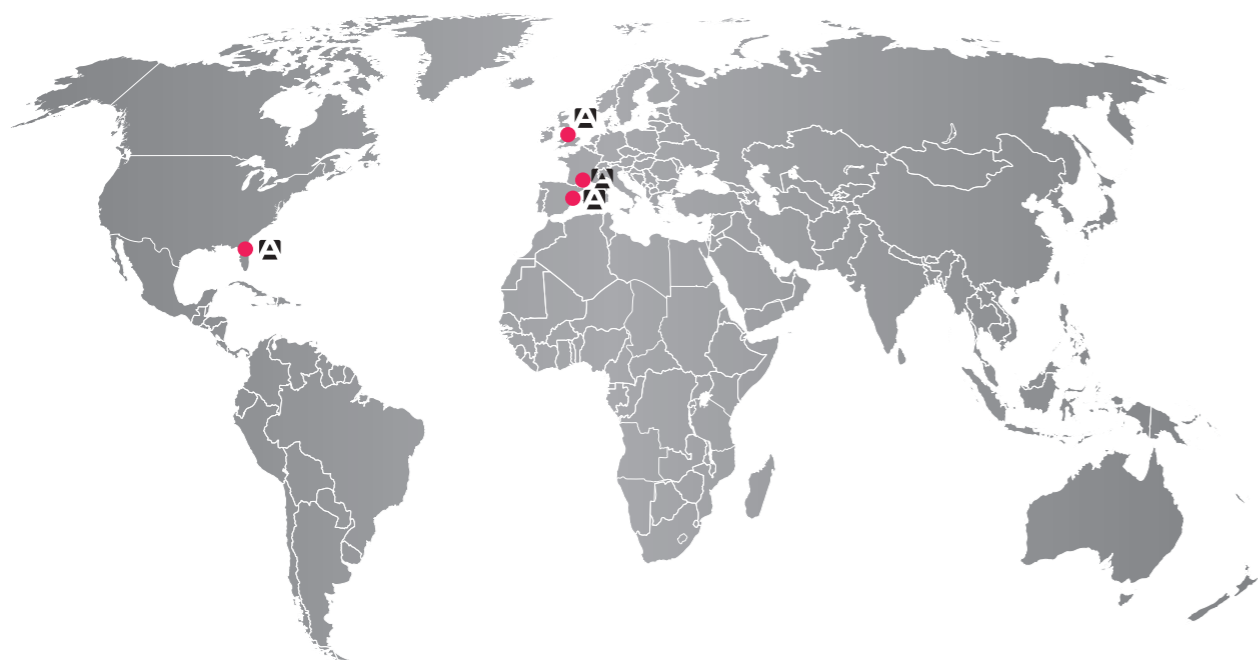


Artero Internacional / Artero International	04
01 • tijeras / scissors / ciseaux	05
diferencias entre aceros / differences between steels / les différents aciers	06
simbología / symbols / symboles	07
ADN / DNA / ADN	08
01.1_tijeras de corte / cutting scissors / ciseaux de coupe	10
01.2_tijeras de esculpir / thinning scissors / ciseaux sculpteur	22
01.3_tijeras microdentadas / micro-serrated scissors / ciseaux micro-dentés	32
01.4_tijeras para zurdos / left-handed scissors / ciseaux pour gauchers	34
01.5_tijeras DNA / DNA scissors / ciseaux DNA	40
01.6_sets / sets / sets	42
01.7_mantenimiento tijeras / scissors maintenance / entretien des ciseaux	46
02 • máquinas / clippers / tondeuses	47
02.1_máquinas de corte / clippers / tondeuses de coupe	48
02.2_patilleras y contornos / trimmers / tondeuses de précision	52
02.3_cuchillas y recalces / blades & combs / têtes de coupe et contre-peignes	56
02.4_características técnicas / technical features / caractéristiques techniques	60
03 • secadores / hairdryers / sèche-cheveux	61
03.1_secadores / hairdryers / sèche-cheveux	62
03.2_características técnicas / technical features / caractéristiques techniques	66
04 • planchas / hair irons / fers à lisser	67
04.1_liso y ondas / straight and wavy / lisse et vagues	68
04.2_características técnicas / technical features / caractéristiques techniques	72
05 • cepillos y peines / brushes and combs / brosses et peignes	73
05.1_cepillos / brushes / brosses	74
05.2_peines / combs / peignes	82
06 • expositores / displays / présentoirs	86
07 • navajas / razors / rasoirs	89
07.1_navajas / razors / rasoirs	90
07.2_accesorios / accessories / accessoires	92
08 • fundas / holders / housses	93
08.1_fundas / holders / housses	94
08.2_maletas / workcases / mallettes	98
09 • accesorios / accessories / accessoires	101
09.1_tijeras y máquinas / scissors and clippers / ciseaux et tondeuses	102
09.2_salón / salon / salon	104
09.2_estética / beauty / esthétique	109
10 • vestuario / clothing / vêtements	111
servicio personalización / personalisation service / service personnalisation	118
servicio técnico / technical service / service technique	120
condiciones de venta / sales conditions / conditions de vente	121



ARTERO INTERNACIONAL

ARTERO INTERNATIONAL



SEDES ARTERO / ARTERO HEADQUARTERS / SIÈGES D'ARTERO

Barcelona. SPAIN_Desde 1909 / Since 1909 / Depuis 1909
Jupiter. Florida. USA_Desde 2014 / Since 2014 / Depuis 2014
Huddersfield, West Yorshire. UK_Desde 2020 / Since 2020 / Depuis 2020
Perpignan. FRANCE_Desde 2023 / Since 2023 / Depuis 2023

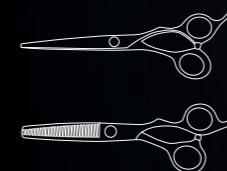
ARTERO, UNA MARCA EN CONTINUA EXPANSIÓN

ARTERO, A BRAND WHICH IS PERMANENTLY EXPANDING
ARTERO, UNE MARQUE EN ÉVOLUTION PERMANENTE

- | | | | |
|-----------------------|---------------|------------------|------------------|
| 1. ALBANIA | 11. DENMARK | 21. NETHERLANDS | 31. SOUTH AFRICA |
| 2. ANDORRA | 12. FINLAND | 22. NORWAY | 32. SWEDEN |
| 3. ARGENTINA | 13. FRANCE | 23. PARAGUAY | 33. SWITZERLAND |
| 4. AUSTRIA | 14. GERMANY | 24. POLAND | 34. UK |
| 5. BOSNIA HERZEGOVINA | 15. GREECE | 25. PORTUGAL | 35. UKRAINE |
| 6. BULGARIA | 16. HUNGARY | 26. ROMANIA | |
| 7. CHILE | 17. ITALY | 27. RUSSIA | |
| 8. CROATIA | 18. LITHUANIA | 28. SAUDI ARABIA | |
| 9. CYPRUS | 19. MALTA | 29. SERBIA | |
| 10. CZECH REPUBLIC | 20. MOLDOVA | 30. SLOVAKIA | |

01. tijeras

scissors / ciseaux



ES_ Su diseño original, su filo de navaja, la belleza de su cuerpo y la calidad del acero son solo una parte de lo que puedes descubrir día tras día con las tijeras de Artero. ¡Descubre el corte perfecto!

EN_ The original design, the cutting edge, the beautiful lines, and the quality of the steel are just some of the features you will discover using Artero scissors every day. Discover the perfect cut!

FR_ Avec les ciseaux Artero, vous découvrirez jour après jour un design original, un tranchant efficace, la beauté de la forme et la qualité de l'acier. Découvrez la coupe parfaite!





diferencias entre aceros de tijeras de peluquería

differences between steels used for hairdressing scissors / différences entre les aciers des ciseaux de coiffure

ES Una de las herramientas que más se identifican con la peluquería son las tijeras. Éstas, aunque a primera vista no parece que tengan muchas diferencias, son muy distinguibles entre sí si entramos a analizar sus características. Como no puede ser de otra forma, en el momento de determinar la calidad de una tijera sobre todo tendremos en cuenta el tipo de acero de la que está hecha.

EN The scissor is probably the most common tool within the hairdressing and barbering worlds. Although at first sight they do not seem to have many differences, they are very distinguishable from each other if we analyze their characteristics. Of course, when determining the quality of a pair of scissors, the type of steel they are made of is the most important factor.

FR Les ciseaux sont l'un des outils les plus communément associés à la coiffure. Bien qu'à première vue ils ne semblent pas avoir beaucoup de différences, ils se distinguent très nettement les uns des autres si l'on analyse leurs caractéristiques. Bien entendu, le type d'acier utilisé pour la fabrication d'une paire de ciseaux est le facteur le plus important pour déterminer sa qualité.

440C

El 440C es un acero japonés fruto de la combinación de moderada resistencia al desgaste y corrosión. Es una opción asequible y que encuentra el equilibrio entre la calidad y el servicio.

440C

440C is a Japanese steel that is the result of a combination of moderate wear and corrosion resistance. It is an affordable option that strikes a balance between quality and service.

440C

Le 440C est un acier japonais issu de la combinaison d'une résistance modérée à l'usure et à la corrosion. Il s'agit d'une option abordable qui assure un équilibre entre la qualité et le service.

VG-10

El VG-10, con cobalto y vanadio, es un acero más duro y duradero. Ideal para uso intensivo. Gran facilidad de afilados. Tiene una mayor resistencia al óxido y al desgaste. Muy común en estilistas de nivel medio-avanzado por su durabilidad.

VG-10

VG-10, with cobalt and vanadium, is a harder, more durable steel. Ideal for intensive use. Very easy to sharpen. It has a higher resistance to rust and wear. Very common in medium-advanced stylists for its durability.

VG-10

Le VG-10, composé de cobalt et de vanadium, est un acier plus dur et plus durable. Idéal pour un usage intensif. Très facile à affûter. Il est plus résistant à la rouille et à l'usure. Très répandu chez les stylistes moyennement avancés car il est très résistant.

Swiss powder steel

Este acero está hecho con una tecnología metalúrgica avanzada. Se trata de acero pulvimetalúrgico, lo que le dota de incomparable dureza, pureza y limpieza de tensiones. **Extremado filo y alta durabilidad del mismo.** Tiene una gran resistencia a la corrosión y se considera el acero más 'top' para herramientas precisas.

Swiss powder steel

This steel is made with advanced metallurgical technology. It is powder metallurgical steel, which gives it unparalleled hardness, purity and cleanliness of stresses. **Extreme sharpness and high edge durability.** It has high corrosion resistance and is considered the 'top' steel for precision tools.

Swiss powder steel

Cet acier est fabriqué à l'aide d'une technologie métallurgique avancée. Il s'agit d'un acier issu de la métallurgie des poudres, ce qui lui confère une dureté, une pureté et une résistance aux tensions incomparables. **Il est extrêmement tranchant et offre une grande durabilité.** Il présente une résistance élevée à la corrosion et est considéré comme le meilleur acier destiné aux outils de précision.



simbología

symbols / symboles

SPS ACERO SWISS POWDER SWISS POWDER STEEL ACIER SWISS POWDER	VG 10 ACERO VG-10 VG-10 STEEL ACIER VG-10	440C ACERO 440C 440C STEEL ACIER 440C
9CR ACERO 9CR 9CR STEEL ACIER 9CR	V1 ACERO V1 V1 STEEL ACIER V1	HRC DUREZA HARDNESS DURETÉ
A-LINK COJINETE BOLAS EVOLUCIONADO ADVANCED BALL BEARING ROULEMENT À BILLES AMÉLIORÉ	g PESO WEIGHT POIDS	OIL PEN COJINETE BOLAS BALL-BEARING ROULEMENT À BILLES
T RECUBRIMIENTO TITANIO TITANIUM COATING REVÊTEMENT TITANE	PVD RECUBRIMIENTO DURADERO DURABLE COATING REVÊTEMENT DURABLE	OIL PEN INCLUYE OIL PEN INCLUDES OIL PEN INCLUANT OIL PEN

tijeras esculpir

thinning scissors / ciseaux sculpteurs

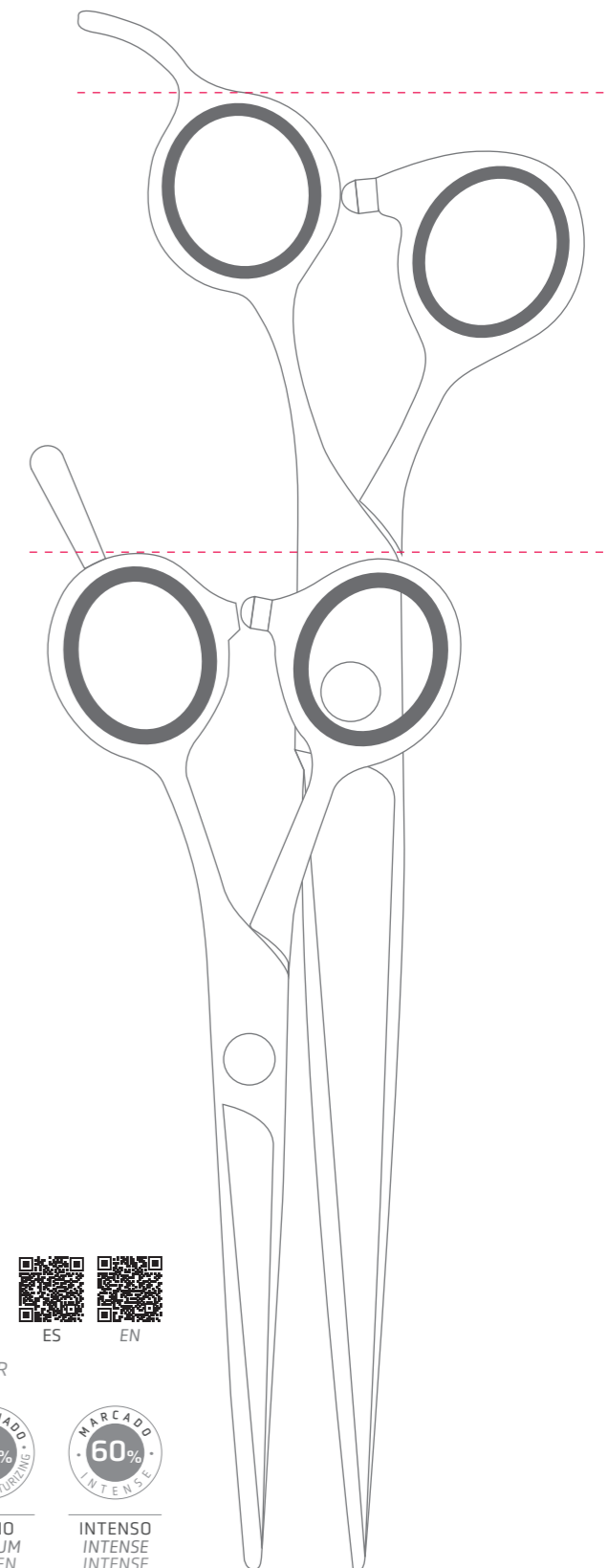
TIPO DE DIENTE / TEETH TYPE / TYPE DE DENT:

DIENTES FINOS PARA DIFUMINAR
FINE TEETH FOR FEATHERING
DENTS FINES POUR DÉGRADER

DIENTES ANCHOS PARA VACIAR
WIDE TEETH FOR THINNING
DENTS LARGES POUR DÉSÉPAISSIR



10% DIFUMINADO SOFT DOUX	15% DIFUMINADO SOFT DOUX	20% DIFUMINADO MODERATE MODÉRÉ	25% DIFUMINADO MODERATE MODÉRÉ	30% DIFUMINADO MODERATE MODÉRÉ	35% DIFUMINADO MEDIUM MOYEN	60% MARCADO INTENSE INTENSE
--	--	--	--	--	---	---



DNA

by ARTERO

Un ejemplar único hecho para ti

En Artero, seguimos innovando y nos enorgullece presentar **Artero DNA**, la primera tijera cuyo mango se adapta perfectamente a la forma de tu mano. Esta revolución es el resultado de más de un siglo perfeccionando herramientas para fusionar al peluquero con su tijera.

Desarrollada con tecnología de escaneo 3D y ergonomía avanzada, **Artero DNA** se adapta como una extensión natural de tu mano, brindando una precisión y comodidad excepcionales.

El mango, forjado en acero con técnicas de fabricación de alta precisión, es una obra de arte hecha a medida.

CON ARTERO DNA, LA PELUQUERÍA CAMBIA PARA SIEMPRE.

A unique piece created just for you

At Artero, we continue to innovate and inspire, and we are proud to present **Artero DNA**, the first pair of scissors with a handle that adapts perfectly to the shape of your hand. This revolution is the result of more than a century of striving to perfect tools in order to completely integrate the hairdresser with their scissors.

Developed with 3D scanning technology and advanced ergonomics, **Artero DNA** works like a natural extension of your hand, providing exceptional precision and comfort. The handle, forged from steel using high-precision manufacturing techniques, is a custom-made work of art.

WITH ARTERO DNA, HAIRDRESSING CHANGES FOREVER.

Un exemplaire unique fait pour vous

Chez Artero, nous continuons à innover et sommes fiers de vous présenter **Artero DNA**, les premiers ciseaux dont le manche s'adapte parfaitement à la forme de votre main. Cette révolution est le résultat de plus d'un siècle de perfectionnement des outils pour fusionner le coiffeur avec ses ciseaux.

Développé grâce à la technologie du scanner 3D et à une ergonomie avancée, **Artero DNA** s'adapte comme un prolongement naturel de votre main, offrant une précision et un confort exceptionnels. Le manche, forgé en acier à l'aide de techniques de fabrication de haute précision, est une œuvre d'art personnalisée.

AVEC ARTERO DNA, LA COIFFURE CHANGE POUR TOUJOURS.



DISPONIBLES TANTO PARA ZURDOS COMO PARA DIESTROS.

Cada tijera **DNA** es una creación única con su propio número de identificación, un símbolo de autenticidad que convierte cada pieza en exclusiva y personal.

AVAILABLE FOR BOTH LEFT-HANDED AND RIGHT-HANDED USERS.

Each **DNA** scissor is a unique creation with its own identification number, a symbol of authenticity that makes each piece exclusive and personal to the individual.

DISPONIBLES POUR GAUCHERS ET DROITIERS.

Chaque paire de ciseaux **DNA** est une création unique avec son propre numéro d'identification, un symbole d'authenticité qui rend chaque pièce exclusive et personnelle.

¿Qué incluye tu tijera DNA? What's included with your DNA scissors? Qu'est-ce qui est inclus avec vos ciseaux DNA?



Expositor exclusivo

Con tu nombre, firma, numeración de la tijera, foto y fecha de creación.

Exclusive display

With your name, signature, scissor numbering, photo and date of creation.

Présentoir exclusif

Avec votre nom, votre signature, la numérotation des ciseaux, votre photo et la date de création.

Oil Pen

Para mantener tu tijera siempre en perfectas condiciones.

To keep your scissors in perfect condition always.

Pour que vos ciseaux restent toujours en parfait état.



Grabado láser personalizado

Con tu firma o nombre en la hoja de la tijera.

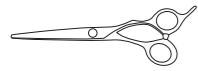
Personalised laser engraving

With your signature or your name on the blade of the scissors.

Gravure laser personnalisée

Avec votre signature ou votre nom sur la lame des ciseaux.





tijeras de corte

cutting scissors / ciseaux de coupe

Crea multitud de diseños y texturas únicas de la mano del mejor acero, diseño y ergonomía.

Create a multitude of unique designs and textures using the best steel, design and ergonomics.

Créez une grande variété de motifs et de textures uniques en utilisant le meilleur acier, le meilleur design et la meilleure ergonomie.



Disponible en Marzo
Available in March
Disponible en Mars



Prestige Gaudí

REF.: T73360 / 6" / SPS
REF.: T72360 / 6" / VG10



- ES CARACTERÍSTICAS:** Tijera única gracias a su mango ultraligero, perfecta para largas jornadas de trabajo. Ergonómica y polivalente, se adapta a todo tipo de cabellos, mientras que su exclusivo sistema A-Link garantiza suavidad y precisión en cada corte.
- EN FEATURES:** Unique scissors thanks to their ultra-light handle, perfect for long working days. Ergonomic and versatile, these scissors adapt to all hair types, while its exclusive A-Link system guarantees smoothness and precision in every cut.
- FR CARACTÉRISTIQUES:** Des ciseaux uniques grâce à leur manche ultra-léger, parfaitement adaptés aux longues journées de travail. Ergonomiques et polyvalents, ils s'adaptent à tous les types de cheveux, tandis que leur système exclusif A-Link garantit la douceur et la précision de chaque coupe.



Prestige

REF.: T71060 / 6" / SPS
REF.: T71160 / 6" / VG10
REF.: T71260 / 6" / 440C
REF.: T71960 / 6" / VG10 / Zurdos / Lefty / Gauchers



- ES CARACTERÍSTICAS:** Tijera ergonómica polivalente, para todo tipo de cabellos, corte ágil y a punta de tijera perfecta para texturizar a mano alzada.
- EN FEATURES:** Ergonomic multi-purpose scissors, for all hair types, agile cut and precise scissor point, perfect for texturising with scissors or freehand.
- FR CARACTÉRISTIQUES:** Ciseaux ergonomiques polyvalents, pour tous les types de cheveux. Coupe agile et parfaite pour texturizer à main levée.



X-Trem

REF.: T65660 / 6"



- ES CARACTERÍSTICAS:** Fluye tu creatividad. Cortes depurados, preciso, desfilado, trabajo en secciones controlado.
- EN FEATURES:** Let your creativity flow. Clean, precise, slide motion. Helps control your sections.
- FR CARACTÉRISTIQUES:** Laissez libre cours à votre créativité. Coupe nette, précise, effilage. Travail en sections contrôlées.





Majestic

REF.: T64055 / 5,5"
REF.: T64062 / 6,25"



- ES CARACTERÍSTICAS:** Polivalente y desfilado suave. Texturiza y define secciones finas y medias.
- EN FEATURES:** Versatile and with a soft slide motion. Texturises and defines thin and medium sections.
- FR CARACTÉRISTIQUES:** Polyvalent et avec un mouvement de glissement progressif. Texturise et définit les sections fines et moyennes.



Radiant

REF.: T48660 / 6"
REF.: T53070 / 7"



- ES CARACTERÍSTICAS:** Diseñada para texturizar. Ágil y rápida, de punta redondeada. Facilita el acabado en seco y húmedo.
- EN FEATURES:** Designed for texturising. Responsive and fast, with a rounded tip. Eases the finish on dry or wet hair.
- FR CARACTÉRISTIQUES:** Conçu pour texturiser. Réactif et rapide, avec une pointe arrondie. Facilite la finition sur les cheveux secs ou mouillés.

NOVEDAD
NEW
NOUVEAU



Vortex

REF.: T71360 / 6"

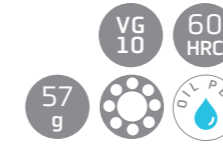


- ES CARACTERÍSTICAS:** Tijera ergonómica de acero japonés VG-10, robusta y resistente, ideal para grandes cantidades de cabello. Filo de navaja y tornillo A-Link. Sus puntas anchas dan una mayor seguridad y precisión.
- EN FEATURES:** Ergonomic scissors made of Japanese VG-10 steel, with razor edge and A-Link screw for precise cuts. It stands out for its robustness and resistance, ideal for tough jobs. The wide finish on the tips adds safety, avoiding any discomfort when in contact with the skin.
- FR CARACTÉRISTIQUES:** Ciseaux ergonomiques en acier japonais VG-10, robustes et résistants, idéaux pour de grandes quantités de cheveux. Lame tranchante et vis A-Link. Leurs pointes larges offrent une sécurité et une meilleure précision.



Nebula

REF.: T52055 / 5,5"
REF.: T48560 / 6"
REF.: T52065 / 6,5"



- ES CARACTERÍSTICAS:** Manejable y versátil. Corte ágil y a punta de tijera. Secciones medias. Desfilado suave.
- EN FEATURES:** Handy and versatile. Responsive cutting and point cutting. Medium sections. Soft slide.
- FR CARACTÉRISTIQUES:** Maniable et polyvalent. Coupe rapide en piquetage. Sections moyennes. Effilage en douceur.



Nebula Dark

REF.: T70455 / 5,5"
REF.: T70460 / 6"



- ES CARACTERÍSTICAS:** Manejable y versátil. Corte ágil y a punta de tijera. Secciones medias. Desfilado suave.
- EN FEATURES:** Handy and versatile. Responsive cutting and point cutting. Medium sections. Soft slide.
- FR CARACTÉRISTIQUES:** Maniable et polyvalent. Coupe rapide en piquetage. Sections moyennes. Effilage en douceur.



Moretó

REF.: T69860 / 6"



- ES CARACTERÍSTICAS:** Polivalente y ligera. Recomendada en mano alzada. Secciones finas y medias.
- EN FEATURES:** Versatile and lightweight. Recommended for freehand use. Thin and medium sections.
- FR CARACTÉRISTIQUES:** Polyvalent et léger. Recommandé pour une utilisation à main levée. Sections fines et moyennes.



Heritage

REF.: T53055 / 5,5"
REF.: T41060 / 6"
REF.: T53065 / 6,5"



- ES CARACTERÍSTICAS:** Estilo clásico. Recomendada para corte a punta de tijera. Secciones de cabello finas y medias.
- EN FEATURES:** Classic style. Recommended for point cutting. Thin and medium hair sections.
- FR CARACTÉRISTIQUES:** Style classique. Recommandé pour coupe en piquetage. Sections de cheveux fines et moyennes.



Exakta

REF.: T52045 / 4,5"
REF.: T48550 / 5"
REF.: T48555 / 5,5"
REF.: T49560 / 6"
REF.: T49565 / 6,5"



- ES CARACTERÍSTICAS:** Corte artesano minucioso y a punta de tijera. Secciones finas. Especial contorno, flequillo y cabello corto.
- EN FEATURES:** Meticulous artisan cutting and point cutting. Thin sections. Specific for contours, fringes, and short hair.
- FR CARACTÉRISTIQUES:** Pour les artisanales minutieuses et coupes en piquetage. Sections fines. Spécialement conçu pour les contours, les franges et les cheveux courts.



Evoque

REF.: T51060 / 6"
REF.: T51070 / 7"



- ES CARACTERÍSTICAS:** Versátil, cabello medio y grueso. Desfilados y secciones medias. Gran ergonomía.
- EN FEATURES:** Versatile, medium to thick hair. Slicing and mid-sections. Very ergonomic.
- FR CARACTÉRISTIQUES:** Polyvalent, pour les cheveux moyens à épais. Effilage et sections moyennes. Très ergonomique.



Black Intense

REF.: T70055 / 5,5" REF.: T70065 / 6,5"
REF.: T70060 / 6" REF.: T70070 / 7"



- ES CARACTERÍSTICAS:** Simétrica y cómoda, apta para todo tipo de cortes. Corte desfilado y a punta de tijera.
- EN FEATURES:** Symmetrical and comfortable, suitable for all types of cuts. Slicing and point cutting.
- FR CARACTÉRISTIQUES:** Symétrique et confortable, adapté à tous les types de coupes. Pour effilage et coupe en piquetage.



Black Silver

REF.: T70355 / 5,5"
REF.: T70360 / 6"

Solo hasta fin de existencias.
Available until end of stocks.
Uniquement jusqu'à fin de stocks.



Black Gold

REF.: T70155 / 5,5"
REF.: T70160 / 6"

Solo hasta fin de existencias.
Available until end of stocks.
Uniquement jusqu'à fin de stocks.



Black Bronze

REF.: T70255 / 5,5"
REF.: T70260 / 6"

Solo hasta fin de existencias.
Available until end of stocks.
Uniquement jusqu'à fin de stocks.





Mystery

REF.: T49860 / 6"
REF.: T49870 / 7"
REF.: T49880 / 8"

440C 60 HRC
62 g

- ES CARACTERÍSTICAS:** Diseño personal. Todoterreno: desde cabello fino hasta melenas. Secciones medias.
- EN FEATURES:** Personal design. An all-rounder: from fine hair to thick hair. Medium sections.
- FR CARACTÉRISTIQUES:** Design personnel. Tout-terrain: des cheveux fins aux cheveux longs. Sections moyennes.



Excalibur

REF.: T34670 / 7"
REF.: T34675 / 7,5"

440C 60 HRC
75 g DIL PEN

- ES CARACTERÍSTICAS:** Recomendada en secciones grandes. Facilita el corte de tijera sobre peine.
- EN FEATURES:** Recommended for large sections. Facilitates scissor over comb technique.
- FR CARACTÉRISTIQUES:** Recommandé pour les grandes sections. Facilite la technique du peigne sur les ciseaux.



Onix

REF.: T45070 / 7"
REF.: T45080 / 8"
REF.: T45090 / 9"

440C 60 HRC
67 g DIL PEN

- ES CARACTERÍSTICAS:** Trabaja grandes cantidades de cabello. Melenas abundantes y capas.
- EN FEATURES:** Works large amounts of hair. Long and layered hair.
- FR CARACTÉRISTIQUES:** Permet de travailler sur de grandes quantités de cheveux. Cheveux longs et par couches.



REF.: T51055 / 5,5" REF.: T54065 / 6,5"
REF.: T53060 / 6" REF.: T54070 / 7"



REF.: T70860 / 6" (ice)

440C 60 HRC
58 g T

Vintage / Vintage Ice

- ES CARACTERÍSTICAS:** Diseño contemporáneo de cómodo agarre. Corte a punta de tijera. Secciones finas y medias.
- EN FEATURES:** Contemporary design with comfortable grip. Point cutting. Thin and medium sections.
- FR CARACTÉRISTIQUES:** Design contemporain avec une prise en main confortable. Coupe en piquetage. Sections fines et moyennes.



Epika

REF.: T47760 / 6"
REF.: T48770 / 7"
REF.: T48780 / 8"

440C 60 HRC
52 g T

- ES CARACTERÍSTICAS:** Cómoda y robusta. Desfila y corta secciones medias y gruesas. Polivalente.
- EN FEATURES:** Comfortable and robust. It slides and cuts medium and thick sections. Versatile.
- FR CARACTÉRISTIQUES:** Confortable et robuste. Il permet d'effiler et de couper des sections moyennes et épaisses. Polyvalent.



REF.: T48055 / 5,5" REF.: T48070 / 7"
 REF.: T48060 / 6" REF.: T48080 / 8"
 REF.: T48065 / 6,5"



REF.: T70655 / 5,5" REF.: T70670 / 7"
 REF.: T70660 / 6"



One / One Dark

440C 57 HRC 61 g

- ES CARACTERÍSTICAS:** Versátil. Texturiza y desfila. Para todo tipo de cortes.
- EN FEATURES:** Versatile. Texturises and slides. For all types of cuts.
- FR CARACTÉRISTIQUES:** Polyvalent. Texturise et effile. Toutes sortes de coupes.



Skye

REF.: T70675 / 5,75"

60 g 57 HRC 9CR

- ES CARACTERÍSTICAS:** Diseño ergonómico y máximo control del corte a punta de tijera muy manejable y ágil.
- EN FEATURES:** Ergonomic design and maximum control of scissor-point cut, very handy and agile.
- FR CARACTÉRISTIQUES:** Conception ergonomique et contrôle maximal de la coupe aux ciseaux, très maniable et agile.



Black Symetric Violet Symetric

9CR 57 HRC 26 g

REF.: T48255 / 5,5" ■
 REF.: T46955 / 5,5" ■

- ES CARACTERÍSTICAS:** Recomendado para iniciación en el corte. Flequillos o secciones pequeñas. Cortes a punta de tijera.
- EN FEATURES:** Recommended for beginners. Fringes or small sections. Point cutting.
- FR CARACTÉRISTIQUES:** Recommandé pour les débutants. Franges ou petites sections. Coupe en piquetage

■ Solo hasta fin de existencias.
 Available until end of stocks.
 Uniquement jusqu'à fin de stocks.



Stage

REF.: T45575 / 5,75"
 REF.: T42625 / 6,25"

9CR 57 HRC 26 g

- ES CARACTERÍSTICAS:** Diseño contemporáneo de agarre simétrico. Facilita el corte a punta de tijera. Secciones finas y medias.
- EN FEATURES:** Contemporary symmetrical grip design. Facilitates point cutting. Thin and medium sections.
- FR CARACTÉRISTIQUES:** Design contemporain à prise symétrique. Facilite la coupe en piquetage. Sections fines et moyennes.



Fusion Curvy Black

REF.: T46060 / 6"
REF.: T46070 / 7"

440C 60 HRC
52 g

ES CARACTERÍSTICAS: Específicas para trabajar el cabello rizado tanto en seco como en húmedo. Facilita el corte con sus hojas curvas. Óptima en barbas y zonas redondeadas.

EN FEATURES: Specifically designed to work on both wet and dry curly hair. Makes cutting easier with its curved blades. Ideal for beards and rounded areas.

FR CARACTÉRISTIQUES: Spécifiques pour travailler les cheveux bouclés à la fois secs et humides. Facilite la coupe grâce à ses lames incurvées. Idéal pour les barbes et les zones arrondies



Fusion Curvy Pink

REF.: T46160 / 6"
REF.: T46370 / 7"

440C 60 HRC
52 g



Fusion Curvy Gold

REF.: T46260 / 6"
REF.: T46470 / 7"

440C 60 HRC
52 g



Magnum Curvy

REF.: T45770 / 7"

440C 60 HRC
72 g

ES CARACTERÍSTICAS: Melenas largas y acabados en seco. Acabados redondeados.

EN FEATURES: For long hair and dry cutting. Round finishes.

FR CARACTÉRISTIQUES: Longues chevelures et finitions sur cheveux secs. Finitions arrondies.



01 • 2



tijeras de esculpir

thinning scissors
ciseaux sculpteur

Texturiza, iguala, vacía
y da volumen al cabello.

Add texture, level off, thin out
and give volume to hair.

Texturise, égalise, vide et
donne du volume aux cheveux.



Smart

440C 60 HRC OIL PEN

REF.: T63960 / 6" DIENTES/TEETH/DENTS: 20+20

- ES CARACTERÍSTICAS:** Única con un sistema regulable para tres grados de vaciado. Los dientes curvos permiten trabajar secciones grandes. Cortes totales, texturas y suavizados.
- EN FEATURES:** Unique. With an adjustable system for three degrees of thinning. The curved teeth allow large sections to be processed. Full cuts, texturing and blending.
- FR CARACTÉRISTIQUES:** Ciseaux uniques, avec un système réglable pour trois degrés d'éclaircissement. Les dents incurvées permettent de travailler de grandes sections. Coupes complètes, textures et lissage.



Majestic

VG 10 60 HRC OIL PEN

REF.: T50560 / 6" DIENTES/TEETH/DENTS: 27

- ES CARACTERÍSTICAS:** Versátil para difuminados suaves. Los dientes en forma de 'V' mejoran el corte.
- EN FEATURES:** Versatile for soft fading. The 'V' shaped teeth improve the cutting action.
- FR CARACTÉRISTIQUES:** Polyvalent pour les dégradés légers. Les dents en forme de "V" améliorent la coupe.



Nebula

VG 10 60 HRC OIL PEN

REF.: T48460 / 6" DIENTES/TEETH/DENTS: 26

- ES CARACTERÍSTICAS:** Difuminado medio. Óptima para suavizar formas.
- EN FEATURES:** Medium fade. Optimal for softening shapes.
- FR CARACTÉRISTIQUES:** Dégradé moyen. Optimal pour pour alléger les formes.



Heritage

VG 10 60 HRC OIL PEN

REF.: T40060 / 6" DIENTES/TEETH/DENTS: 30

- ES CARACTERÍSTICAS:** Difuminado medio. Sus hojas cóncavas facilitan el trabajo con grandes cantidades de cabello.
- EN FEATURES:** Medium fade. Its concave blades make it easy to work with large amounts of hair.
- FR CARACTÉRISTIQUES:** Dégradé moyen. Ses lames concaves permettent de travailler facilement avec de grandes quantités de cheveux.





Prestige



REF.: T52160 / 6" DIENTES/TEETH/DENTS: 26

ES CARACTERÍSTICAS: Tijera ergonómica de mango semi-offset que ofrece máximo control y reduce el cansancio. Ideal para vaciados y texturizados, con dientes curvados que cortan poco pelo para un acabado natural y preciso.

EN FEATURES: Ergonomic scissor with a semi-offset handle for maximum control and reduced fatigue. Ideal for thinning and texturizing, with curved teeth that cut less hair for a natural and precise finish.

FR CARACTÉRISTIQUES: Ciseaux ergonomiques à manche semi-offset offrant un contrôle optimal et réduisant la fatigue. Idéals pour l'effilage et la texturisation, avec des dents courbées coupant peu de cheveux pour un fini naturel et précis.



Alp 14



REF.: T621460 / 6" DIENTES/TEETH/DENTS: 14

ES CARACTERÍSTICAS: Corte de mucha profundidad en su vaciado y texturizado, puedes crear líneas desiguales, apto para cabellos rizados o muy gruesos.

EN FEATURES: Deep cutting and texturizing, you can create wonderfully uneven shapes, suitable for curly or very thick hair.

FR CARACTÉRISTIQUES: Coupe et texturation très profondes, vous pouvez créer des lignes irrégulières, adaptées aux cheveux bouclés ou très épais.



Alp 16



REF.: T622975 / 7,5" DIENTES/TEETH/DENTS: 16

ES CARACTERÍSTICAS: Corte de mucha profundidad en su vaciado y texturizado, puedes crear líneas desiguales, apto para cabellos rizados o muy gruesos.

EN FEATURES: Deep cutting and texturizing, you can create wonderfully uneven shapes, suitable for curly or very thick hair.

FR CARACTÉRISTIQUES: Coupe et texturation très profondes, vous pouvez créer des lignes irrégulières, adaptées aux cheveux bouclés ou très épais.



Alp 29



REF.: T622960 / 6" DIENTES/TEETH/DENTS: 29

ES CARACTERÍSTICAS: Corte mas desfilado y profundo, suaviza el cabello a la vez que puedes cortar y vaciar. Crea diferentes estilos.

EN FEATURES: A more shallow yet effective cut, smooths the hair while cutting. And thinning. Create a world of different styles.

FR CARACTÉRISTIQUES: Coupe en dégradé et plus en profondeur, allège les cheveux tout en coupant et désépaississant. créez différents styles.



Alp 43



REF.: T624375 / 7,5" DIENTES/TEETH/DENTS: 43

ES CARACTERÍSTICAS: Corte marcado y profundo. Devasta cabello a la vez que corta y texturiza. Ergonómica, recomendable en tijera sobre peine por su tamaño.

EN FEATURES: Sharp and deep cut. Removes hair while cutting and texturizing at the same time. Ergonomic, recommended for scissoring over comb.

FR CARACTÉRISTIQUES: Pour les coupes marquées et profondes. Élimine les cheveux tout en coupant et en texturant. Ergonomique, recommandé pour une utilisation des ciseaux sur le peigne en raison de sa taille.



Evoque

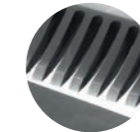


REF.: T52060 / 6" DIENTES/TEETH/DENTS: 30

ES CARACTERÍSTICAS: Gran ergonomía y suave difuminado. Facilita trabajo en secciones medias y grandes.

EN FEATURES: Great ergonomics and soft fading. Facilitates work on medium and large sections.

FR CARACTÉRISTIQUES: Excellente ergonomie et léger dégradé. Facilite le travail sur les moyennes et grandes sections.





Mystery

REF.: T49960 / 6" DIENTES/TEETH/DENTS: 30

- ES CARACTERÍSTICAS:** Diseño personal de corte difuminado. Suaviza, texturiza y crea volúmenes.
- EN FEATURES:** Personal design of faded cut. Softens, texturises and creates volumes.
- FR CARACTÉRISTIQUES:** Design personnel avec un coupe dégradé. Adoucit, texturise et crée des volumes.



440C 60 HRC



Space

REF.: T52070 / 7" DIENTES/TEETH/DENTS: 46

- ES CARACTERÍSTICAS:** Recomendable para cabello largo. Secciones grandes y tijera sobre peine.
- EN FEATURES:** Recommended for long hair. Large sections and scissors over comb.
- FR CARACTÉRISTIQUES:** Recommandé pour les cheveux longs. Large sections et ciseaux sur peigne.



440C 60 HRC



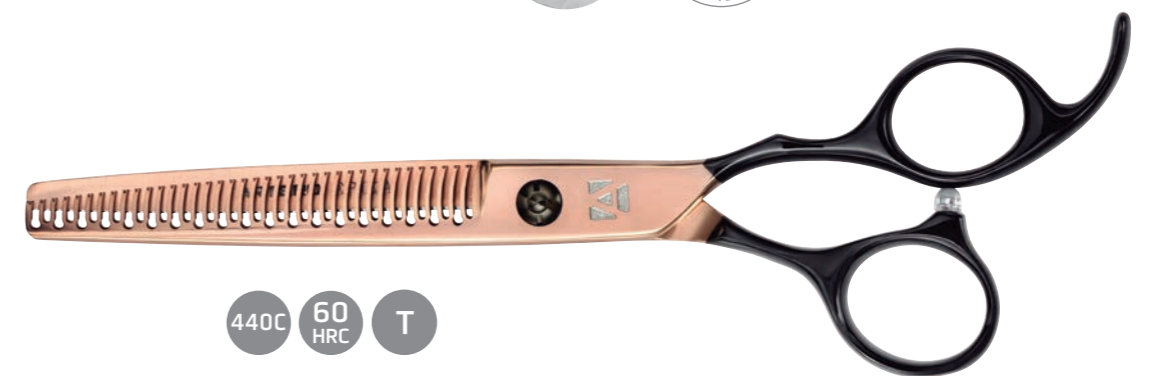
Black Intense

REF.: T70555 / 5,5" DIENTES/TEETH/DENTS: 30
REF.: T70565 / 6,5" DIENTES/TEETH/DENTS: 40

- ES CARACTERÍSTICAS:** Agarre simétrico. Difuminado medio. Trabajo clásico en secciones medias y pequeñas.
- EN FEATURES:** Symmetrical grip. Medium fade. Classic work on medium and small sections.
- FR CARACTÉRISTIQUES:** Prise symétrique. Dégradé moyen. Travail classique sur les moyennes et petites sections.



440C 60 HRC PVD COATING



Epika

REF.: T48360 / 6" DIENTES/TEETH/DENTS: 30
REF.: T48038 / 7" DIENTES/TEETH/DENTS: 38

- ES CARACTERÍSTICAS:** Ligera y confortable. Ideal para secciones medias o grandes. Texturiza y crea formas. Tijera sobre peine y cortes íntegros. Sus dientes con espacio extra mejoran el uso.
- EN FEATURES:** Light and comfortable. Ideal for medium to large sections. Texturises and creates shapes. Scissors over comb and full cuts. Extra spaced teeth improve ease of use.
- FR CARACTÉRISTIQUES:** Léger et confortable. Idéal pour les sections moyennes et larges. Permet de texturiser et de créer des formes. Ciseaux sur peigne et coupes intégrales. Les dents très espacées améliorent son utilisation.



440C 60 HRC T



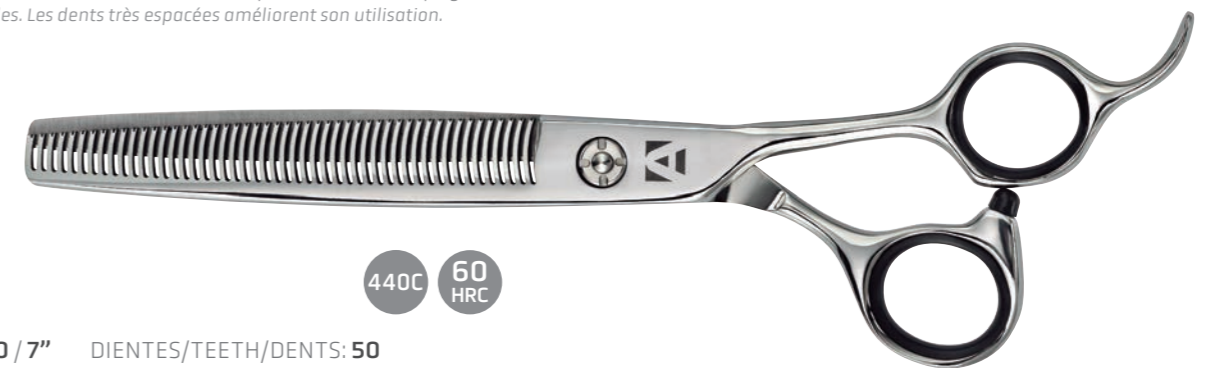
Vintage

REF.: T49055 / 5,5" DIENTES/TEETH/DENTS: 27
REF.: T49160 / 6" DIENTES/TEETH/DENTS: 32
REF.: T54165 / 6,5" DIENTES/TEETH/DENTS: 30

- ES CARACTERÍSTICAS:** Cómoda y de hojas anchas con un difuminado medio. Texturiza y crea formas. Secciones medias y pequeñas.
- EN FEATURES:** Comfortable and wide-bladed with a medium fade. Texturises and creates shapes. Medium and small sections.
- FR CARACTÉRISTIQUES:** Confortable et à lame large avec un dégradé moyen. Permet de texturiser et de créer des formes. Moyennes et petites sections.



440C 60 HRC T



Onix

REF.: T50070 / 7" DIENTES/TEETH/DENTS: 50

- ES CARACTERÍSTICAS:** Empuñadura corta y difuminado medio con hojas largas que mejoran la técnica de tijera sobre peine, sus hojas cóncavas permiten grandes secciones de cabello.
- EN FEATURES:** Short handle and medium fade with long blades that improve the scissors-over-comb technique, its concave blades allow large sections of hair.
- FR CARACTÉRISTIQUES:** Manche court et dégradé moyen avec des lames longues qui améliorent la technique des ciseaux sur peigne, ses lames concaves permettent de travailler de grandes sections de cheveux.



440C 60 HRC



Eclipse

440C 59 HRC

REF.: T65750 / 5" DIENTES/TEETH/DENTS: 30
 REF.: T65755 / 5,5" DIENTES/TEETH/DENTS: 40
 REF.: T65765 / 6,5" DIENTES/TEETH/DENTS: 46

- ES CARACTERÍSTICAS:** Ligera, texturiza en detalle, flequillos y nuca. Secciones medias y pequeñas. Difuminado medio.
- EN FEATURES:** Lightweight, texturises in detail, fringes and neck. Medium and small sections. Medium fade.
- FR CARACTÉRISTIQUES:** Léger, texturiser en détail, franges et nuques. Moyennes et petites sections. Dégradé moyen.

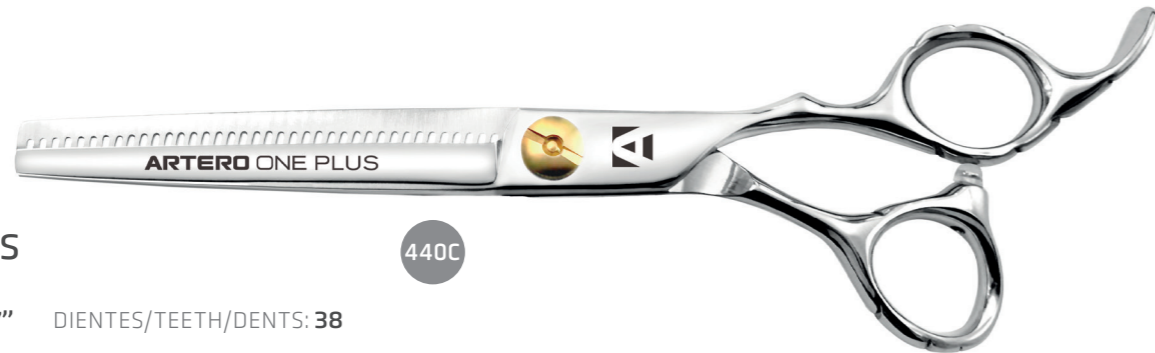


One Dark

440C 57 HRC PVD REFINISHED COATING

REF.: T70560 / 6" DIENTES/TEETH: 30
 REF.: T70575 / 7,5" DIENTES/TEETH: 50

- ES CARACTERÍSTICAS:** Elegante y llamativa de acero japonés 440C, para garantizar los mejores resultados.
- EN FEATURES:** Elegant and eye-catching, made of Japanese 440C steel, guarantees the best results.
- FR CARACTÉRISTIQUES:** Élégant et esthétique, fabriqué en acier japonais 440C, il garantit les meilleurs résultats.



One Plus

440C

REF.: T48370 / 7" DIENTES/TEETH/DENTS: 38

- ES CARACTERÍSTICAS:** Difuminado suave y eficiente. Rápida. Recomendada en secciones grandes y densidades altas.
- EN FEATURES:** Soft and efficient fade. Fast. Recommended for large sections and high densities.
- FR CARACTÉRISTIQUES:** Dégradé doux et efficace. Rapide. Recommandé pour les grandes sections et les cheveux épais.



Skye

9CR 57 HRC PVD REFINISHED COATING

REF.: T70775 / 5,75" DIENTES/TEETH: 28

- ES CARACTERÍSTICAS:** Tijera ergonómica con hojas cóncavas para cortes suaves y precisos. Atractiva, versátil y económica, es ideal para esculpir cabellos densos. Su vaciado la adapta a diversas técnicas y estilos.
- EN FEATURES:** Ergonomic scissors with concave blades that ensure smooth and precise cuts. Attractive and functional, it is an economical and versatile tool, perfect for sculpting thick hair. Its standard hollowing makes it a true all-rounder, adapting to different techniques and styles.
- FR CARACTÉRISTIQUES:** Ciseaux ergonomiques avec des lames concaves pour des coupes douces et précises. Attrayants, polyvalents et économiques, ils sont idéaux pour sculpter les cheveux épais. Leur désépaississement les rend adaptés à diverses techniques et styles.



One

440C 57 HRC

REF.: T49060 / 6" DIENTES/TEETH/DENTS: 30
 REF.: T48265 / 6,5" DIENTES/TEETH/DENTS: 40
 REF.: T48175 / 7,5" DIENTES/TEETH/DENTS: 50

- ES CARACTERÍSTICAS:** Versátil. Texturiza y trabaja en secciones finas, medias y gruesas. Difuminado suave.
- EN FEATURES:** Versatile. Texturises and works in thin, medium and thick sections. Soft fade.
- FR CARACTÉRISTIQUES:** Polyvalent. Il texturise et travaille en sections fines, moyennes et épaisses. Dégradé doux.



Stage

9CR 57 HRC

REF.: T42060 / 6" DIENTES/TEETH/DENTS: 34

- ES CARACTERÍSTICAS:** Ligera, simétrica con un difuminado medio. Trabaja secciones de poca densidad, detalle, flequillos y secciones pequeñas.
- EN FEATURES:** Light, symmetrical with a medium fade. Works on low density sections, detail, fringes and small sections.
- FR CARACTÉRISTIQUES:** Léger, symétrique avec un dégradé moyen. Fonctionne sur les sections peu denses, les détails, les franges et les petites sections.





Symetric

9CR 57 HRC

REF. BLACK: T48355 / 5,5" DIENTES/TEETH/DENTS: 28

- ES CARACTERÍSTICAS:** Recomendable para principiantes, funcional y ligera. Para un difuminado suave.
- EN FEATURES:** Recommended for beginners, functional and lightweight. For soft blending.
- FR CARACTÉRISTIQUES:** Recommandé pour les débutants, fonctionnel et léger. Pour un Dégradé doux.



9CR 57 HRC

Art Studio

REF: T66960 / 6" DIENTES/TEETH/DENTS: 28+28

REF: T66860 / 6" DIENTES/TEETH/DENTS: 28

- ES CARACTERÍSTICAS:** Básica y ultraligera, indicada para la iniciación a la peluquería. Disponible en una o dos hojas dentadas.
- EN FEATURES:** Basic and ultra-light, suitable for beginners to experienced hairdressers. Available in one or two serrated blades.
- FR CARACTÉRISTIQUES:** Basique et ultraléger, adapté pour les débutants en coiffure. Disponible en un ou deux lames dentées.



28



28



28+28



28+28



REF. PINK: T46755 / 5,5" DIENTES/TEETH/DENTS: 28

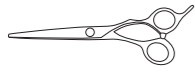
Solo hasta fin de existencias.
Available until end of stocks.
Uniquement jusqu'à fin de stocks.



REF. VIOLET: T47555 / 5,5" DIENTES/TEETH/DENTS: 28

Solo hasta fin de existencias.
Available until end of stocks.
Uniquement jusqu'à fin de stocks.





tijeras

micro dentadas

micro-serrated scissors
ciseaux micro-dentés

Ideales para dar forma al corte con precisión y evitar que el cabello se deslice por la hoja. Uno o dos de sus filos tienen un acabado similar al de una sierra. Especial para cortes depurados en flequillo, puntas y bob. Líneas depuradas.

Ideal for shaping and styling. The micro-serrated edge ensures that hair doesn't slide off the blade. Especially for refined cuts on fringes, ends and bobs. Clean lines.

Idéal pour façonner la coupe avec précision et empêcher les cheveux de glisser de la lame. Une ou deux de ces lames ont une finition en forme de scie. Spécialement conçu pour des coupes nettes sur les franges, les pointes et les bobs. Des lignes épurées.



Magnum Ergo

440C 60 HRC 69 g

REF.: T45870 / 7"
REF.: T45880 / 8"

- ES CARACTERÍSTICAS:** Corte rápido. Melenas y acabados en seco. Corte en bloque. Desbastar. Cabello grueso.
- EN FEATURES:** Quick cutting. For long hair and dry cutting. Blunt cutting. Thinning. Thick hair.
- FR CARACTÉRISTIQUES:** Coupe rapide. Pour les longues chevelures et les finitions sur cheveux secs. Coupe en bloc. Pour désépaissir. Cheveux épais.

Queen

440C 59 HRC 42 g

REF.: T63550 / 5" REF.: T63565 / 6,5"
REF.: T63555 / 5,5" REF.: T63570 / 7"
REF.: T63560 / 6" REF.: T63575 / 7,5"

- ES CARACTERÍSTICAS:** Máxima precisión para definir el corte en bloque. Corte en "seco". Fácil agarre en cabello grueso. Flequillos o secciones pequeñas.
- EN FEATURES:** Maximum precision to define blunt cuts. Dry cutting. Easily cuts thick hair. Fringes or small sections.
- FR CARACTÉRISTIQUES:** Précision maximale pour définir la coupe en bloc. Coupe sur cheveux secs. Coupe facilement les cheveux épais. Franges ou petites sections.



Satin

V1 59 HRC 50 g

REF.: T47055 / 5,5" REF.: T47270 / 7"
REF.: T47060 / 6" REF.: T47275 / 7,5"
REF.: T47165 / 6,5" REF.: T47385 / 8,5"

- ES CARACTERÍSTICAS:** Fácil agarre en cabello grueso. Flequillos o secciones pequeñas.
- EN FEATURES:** Easily cuts thick hair. Fringes or small sections.
- FR CARACTÉRISTIQUES:** Coupe facilement les cheveux épais. Franges ou petites sections.



Art Studio

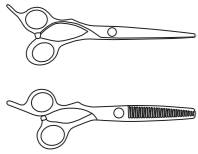
51 HRC 27 g

REF.: T66752 / 5,25" REF.: T66760 / 6"
REF.: T66757 / 5,75" REF.: T66770 / 7"

- ES CARACTERÍSTICAS:** Recomendable para principiantes. Fácil agarre en cabello grueso. Barba.
- EN FEATURES:** Recommended for beginners. Easily cuts thick hair. Beards.
- FR CARACTÉRISTIQUES:** Recommandé pour les débutants. Coupe facilement les cheveux épais. Barbe.



01.4



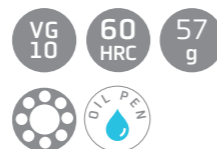
tijeras para zurdos

left-handed scissors
ciseaux pour gauchers

Corte con precisión y amplio campo de visión al estar las hojas invertidas respecto una tijera de diestro. Gran calidad de acero, diseño y ergonomía en tus manos.

Precision cutting for left-hand users. Exactly all the same quality, design and ergonomics of Artero right-handed scissors.

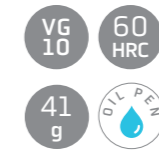
Coupe précise avec un large champ de vision car les lames sont inversées par rapport aux ciseaux pour droitiers. Acier de haute qualité, design et ergonomie entre vos mains.



Nebula

REF.: T49460 / 6"

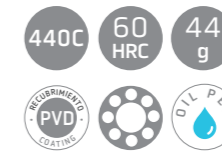
- ES CARACTERÍSTICAS:** Manejable y versátil. Corte ágil. Punta de tijera. Secciones medias. Desfilado suave.
- EN FEATURES:** Handy and versatile. Agile cutting. Point cutting. Medium sections. Soft slide.
- FR CARACTÉRISTIQUES:** Maniable et polyvalent. Coupe souple. Coupe en piquetage. Sections moyennes. Effilage en douceur.



Exakta

REF.: T70650 / 5"

- ES CARACTERÍSTICAS:** Corte artesano minucioso. Punta de tijera. Secciones finas. Especial contorno, flequillo y cabello corto.
- EN FEATURES:** Meticulous artisan cutting. Point cutting. Thin sections. Special contour, fringe, and short hair.
- FR CARACTÉRISTIQUES:** Coupe artisanale minutieuse. Coupe en piquetage. Sections fines. Spécial contour, franges, et cheveux courts.



Black Intense

REF.: T70755 / 5,5"
REF.: T70870 / 7"

- ES CARACTERÍSTICAS:** Simétrica y cómoda, apta para todo tipo de cortes. Desfilado y punta de tijera.
- EN FEATURES:** Symmetrical and comfortable, suitable for all types of cuts. Sliced and point cutting.
- FR CARACTÉRISTIQUES:** Symétrique et confortable, adapté à tous les types de coupes et coupe en piquetage.



Excalibur

REF.: T49075 / 7,5"

- ES CARACTERÍSTICAS:** Recomendada en secciones grandes, tijera de de-bastar. Facilita el corte de tijera sobre peine.
- EN FEATURES:** Recommended for large sections, cutting large sections. Facilitates scissor-over-comb technique.
- FR CARACTÉRISTIQUES:** Recommandé pour les grandes sections, ciseaux à dé-sépaissir. Facilite la coupe avec des ciseaux sur un peigne.





Magnum Ergo

440C 60 HRC 69 g

REF.: T70770 / 7"

- ES CARACTERÍSTICAS:** Corte rápido. Melenas y acabados en seco. Corte en bloque. Desbastar. Cabello grueso. **Microdentada.**
- EN FEATURES:** Quick cutting. For long hair and dry cutting. Blunt cutting. Large sections. Thick hair. **Micro-serrated.**
- FR CARACTÉRISTIQUES:** Coupe rapide. Pour les longues chevelures et les finitions sur cheveux secs. Coupe en bloc. Pour désépaissir. Cheveux épais. **Micro-denté.**



Vintage

440C 60 HRC 58 g

REF.: T49360 / 6"

- ES CARACTERÍSTICAS:** Diseño contemporáneo de cómodo agarre. Corte a punta de tijera. Secciones finas y medias.
- EN FEATURES:** Contemporary design with comfortable grip. Point cutting. Thin and medium sections.
- FR CARACTÉRISTIQUES:** Design contemporain avec une prise en main agréable. Coupe en piquetage. Sections fines et moyennes.



Fusion Curvy Black

440C 60 HRC 52 g

REF.: T70760 / 6"

- ES CARACTERÍSTICAS:** Específicas para trabajar el cabello rizado tanto en seco como en húmedo. Facilita el corte con sus hojas curvas. Óptima en barbas y zonas redondeadas.
- EN FEATURES:** Specifically designed to work on both wet and dry curly hair. Makes cutting easier with its curved blades. Ideal for beards and rounded areas.
- FR CARACTÉRISTIQUES:** Spécifiques pour travailler les cheveux bouclés à la fois secs et humides. Facilite la coupe grâce à ses lames incurvées. Idéal pour les barbes et les zones arrondies.



One

440C 57 HRC 61 g

REF.: T48160 / 6"
REF.: T49165 / 6,5"
REF.: T48375 / 7,5"

- ES CARACTERÍSTICAS:** Versátil. Texturiza y desfila. Todo tipo de cortes.
- EN FEATURES:** Versatile. Texturises and slides. All types of cuts.
- FR CARACTÉRISTIQUES:** Polyvalent. Texturise et effile. Toutes sortes de coupes.



Satin

V1 59 HRC 50 g

REF.: T49455 / 5,5"
REF.: T49475 / 7,5"*

- ES CARACTERÍSTICAS:** Fácil agarre en cabello grueso. Flequillos o secciones pequeñas. **Microdentada.**
- EN FEATURES:** Easily cuts thick hair. Fringes or small sections. **Micro-serrated.**
- FR CARACTÉRISTIQUES:** Coupe facilement les cheveux épais. Franges ou petites sections. **Micro-denté.**

* 7,5": Solo hasta fin de existencias.
* 7,5": Available until end of stocks.
* 7,5": Uniquement jusqu'à fin de stocks.



Black Intense

OIL PEN 440C 60 HRC PVD COATING

REF.: T70855 / 5,5"

DIENTES/TEETH/DENTS: 30



- ES CARACTERÍSTICAS:** Agarre simétrico. Difuminado medio. Trabajo clásico en secciones medias y pequeñas.
- EN FEATURES:** Symmetrical grip. Medium fade. Classic work on medium and small sections.
- FR CARACTÉRISTIQUES:** Prise symétrique. Dégradé moyen. Travail classique sur les moyennes et petites sections.



V1 60 HRC

Elite

REF.: T49065 / 6,5" DIENTES/TEETH/DENTS: 46

30%
DIFUMINADO
SOFT TEXTURIZING



- ES CARACTERÍSTICAS:** Proporciona texturizados marcados para controlar el volumen. Destaca por su comodidad y ligereza.
- EN FEATURES:** Provides pronounced texture to control volume. Stands out for its comfort and lightness.
- FR CARACTÉRISTIQUES:** Fournit des textures prononcées pour contrôler le volume. Se distingue par son confort et sa légèreté.



440C 57 HRC

One

REF.: T48260 / 6" DIENTES/TEETH/DENTS: 30
REF.: T49265 / 6,5" DIENTES/TEETH/DENTS: 40
REF.: T48475 / 7,5" DIENTES/TEETH/DENTS: 50

25%
DIFUMINADO
SOFT TEXTURIZING



- ES CARACTERÍSTICAS:** Versátil. Texturiza y trabaja en secciones finas, medias y gruesas. Difuminado suave.
- EN FEATURES:** Versatile. Texturises and works in thin, medium and thick sections. Soft fade.
- FR CARACTÉRISTIQUES:** Polyvalent. Il texturise et travaille en sections fines, moyennes et épaisses. Dégradé doux.



440C 60 HRC

Vintage

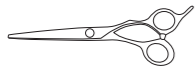
REF.: T49260 / 6" DIENTES/TEETH/DENTS: 32

30%
DIFUMINADO
SOFT TEXTURIZING



- ES CARACTERÍSTICAS:** Cómoda y de hojas anchas con un difuminado medio. Texturiza y crea formas. Secciones medias y pequeñas.
- EN FEATURES:** Comfortable and wide-bladed with a medium fade. Texturises and creates shapes. Medium and small sections.
- FR CARACTÉRISTIQUES:** Confortable et à lame large avec un dégradé moyen. Permet de texturiser et de créer des formes. Moyennes et petites sections.





tijeras DNA

DNA scissors / ciseaux DNA

Personalización total, para adaptarse perfectamente a la forma de tu mano garantizando comodidad y precisión en cada corte.

Total customization, to adapt perfectly to the shape of your hand, guaranteeing comfort and precision in every cut.

Entièrement personnalisable, elle s'adapte parfaitement à la forme de votre main, garantissant confort et précision dans chaque coupe.



Disponible en Marzo
Available in March
Disponible en Mars



Prestige DNA

REF: T71560 / 6" / SPS
REF: T71660 / 6" / VG10
REF: T72060 / 6" / VG10 / Zurdos / Lefty / Gauchers



- ES CARACTERÍSTICAS:** Diseñada exclusivamente para adaptarse de forma precisa a la anatomía de la mano del profesional, convirtiéndose en una extensión natural de sus movimientos para lograr un corte ágil, preciso y personalizado, esta tijera ergonómica y polivalente es ideal para todo tipo de cabellos.
- EN FEATURES:** Exclusively designed to adapt precisely to the shape of the professional's hand, becoming a natural extension of their movements for an agile, precise and personalised cut, these ergonomic and versatile scissors are ideal for all hair types.
- FR CARACTÉRISTIQUES:** Exclusivement conçus pour s'adapter précisément à la main du professionnel, devenant une extension naturelle de ses mouvements pour une coupe agile, précise et personnalisée, ces ciseaux ergonomiques et polyvalents sont idéaux pour tous les types de cheveux.

Exakta DNA

REF: T71450 / 5"
REF: T71455 / 5,5"
REF: T71460 / 6"
REF: T71750 / Zurdos / Lefty / Gauchers



- ES CARACTERÍSTICAS:** Diseñada para adaptarse a la anatomía de tu mano. Corte minucioso, secciones finas. Ideal para contornos, flequillos y cabello corto. Disponible en modelo para zurdos.
- EN FEATURES:** Designed to fit your hand's anatomy. Precise cutting, fine sections. Perfect for contours, bangs, and short hair. Available in a left-handed model.
- FR CARACTÉRISTIQUES:** Conçue pour s'adapter à l'anatomie de votre main. Coupe précise, sections fines. Idéale pour les contours, les franges et les cheveux courts. Disponible en version pour gauchers.



Prestige DNA

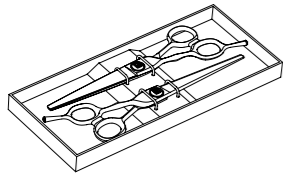
REF: T71860 / 6" DIENTES/TEETH/DENTS: 26



- ES CARACTERÍSTICAS:** Diseñada exclusivamente para adaptarse de forma precisa a la anatomía de la mano del profesional, esta tijera de esculpir ergonómica es ideal para vaciados, texturas y suavizados. Sus dientes curvados logran un acabado natural y preciso.
- EN FEATURES:** Uniquely designed to precisely fit the shape of the professional's hand, this ergonomic sculpting scissor is ideal for slicing, texturing and feathering. With curved teeth, get a natural and precise finish.
- FR CARACTÉRISTIQUES:** Exclusivement conçus pour s'adapter précisément à l'anatomie de la main du professionnel, ces ciseaux sculpteurs ergonomiques sont idéaux pour couler, texturer et lisser. Ses dents incurvées permettent d'obtenir une finition naturelle et précise.



01 • 6



sets

sets / sets

La perfecta combinación de tijera de corte y esculpir para los peluqueros y barberos más exigentes.

The perfect combination of cutting and thinning scissors for the most demanding hairdressers and barbers.

La combinaison parfaite de ciseaux de coupe et sculpteur pour les coiffeurs et barbiers les plus exigeants.



Set Nebula



- ES Tijera Nebula Corte 6"
Tijera Nebula Esculpir 6" 26 dientes.
- EN 6" Nebula Cutting Scissor.
6" Nebula Thinning Scissor, 26 teeth.
- FR Ciseaux de coupe Nebula 6".
Ciseaux sculpteur Nebula t 6" 26 dents.

REF.: L69



Set Black



- ES Tijera Black Corte 5,5"
Tijera Black Esculpir 5,5" 30 dientes.
- EN 5,5" Black Cutting Scissor.
5,5" Black Thinning Scissor, 30 teeth.
- FR Ciseaux de coupe Black 5,5".
Ciseaux sculpteur Black 5,5", 30 dents.

REF.: L71

Set Mystery

- ES Tijera Mystery Corte 6"
Tijera Mystery Esculpir 6" 30 dientes.
- EN 6" Mystery Cutting Scissor.
6" Mystery Thinning Scissor, 30 teeth.
- FR Ciseaux de coupe Mystery 6".
Ciseaux sculpteur Mystery 6" 30 dents.

REF.: L70

Set Vintage

- ES Tijera Vintage Corte 5,5"
Tijera Vintage Esculpir 5,5" 27 dientes.
- EN 5,5" Vintage Cutting Scissor
5,5" Vintage Thinning Scissor, 27 teeth.
- FR Ciseaux de coupe 5,5" Vintage.
Ciseaux sculpteur Vintage 5,5", 27 dents.

REF.: L68

Set One / Set One Zurdos

One / One Lefty / One / One gauchers

- ES Tijera One Corte 6"
Tijera One Esculpir 6" 30 dientes.
- EN 6" One Cutting Scissor.
6" One Thinning Scissor, 30 teeth.
- FR Ciseaux de coupe One 6".
Ciseaux sculpteur One 6", 30 dents.

REF.: L56 TIJ. CORTE 6" / CUTTING 6" / COUPE 6"
TIJ. ESCULPIR 6" / THINNING 6" / SCULPTEUR 6"REF.: L59 TIJ. CORTE 7" / CUTTING 7" / COUPE 7"
TIJ. ESCULPIR 7,5" / THINNING 7,5" / SCULPTER 7,5"REF.: L67 TIJ. ZURDOS CORTE 6" / LEFTY CUTTING 6" / GAUCHERS COUPÉ 6"
TIJ. ZURDOS ESCULPIR 6" / LEFTY THINNING 6" / GAUCHERS SCULPTEUR 6"

Set One Dark

- ES Tijera OneDark Corte 6"
Tijera One Dark Esculpir 6" 30 dientes.
- EN 6" One Dark Cutting Scissor.
6" One Dark Thinning Scissor, 30 teeth.
- FR Ciseaux de coupe One Dark 6".
Ciseaux sculpteur OneDark 6", 30 dents.

REF.: L84



Set Stage

- ES Tijera Stage Corte 5,75"
Tijera Stage Esculpir 6" 34 dientes.
- EN 5,75" Stage Cutting Scissor.
6" Stage Thinning Scissor, 34 teeth.
- FR Ciseaux de coupe Stage 5,75".
Ciseaux sculpteur Stage 6", 34 dents.

REF.: L66



Set Symetric

- ES Tijera Symetric Corte 5,5".
Tijera Symetric Esculpir 5,5" 28 dientes.
- EN 5,5" Symetric Cutting Scissor.
5,5" Symetric Thinning Scissor, 28 teeth.
- FR Ciseaux de coupe Symetric 5,5". Ciseaux
sculpteur Symetric 5,5", 28 dents.

REF.: L78 BLACK ■

REF.: L79 VIOLET ■ Solo hasta fin de existencias / Available until end of stocks / Uniquement jusqu'à fin de stocks.



mantenimiento tijeras

scissors maintenance
entretien des ciseaux

Oil Pen



- ES** Cepillo lubricante para tijeras y cuchillas. Ideal para eliminar el cabello entre hojas de tijera y dientes. La forma más cómoda para conseguir una lubricación más cómoda. Protege el filo de tus herramientas alargando su vida útil.
- EN** Lubricating brush for scissors and blades. Ideal for removing hair between scissor blades and teeth. The most convenient way to get the best lubrication for your tools. Protects the cutting edge extending their useful life.
- FR** Brosse lubrifiante pour ciseaux et têtes de coupe. Idéal pour enlever les poils entre les lames et les dents des ciseaux. Le moyen le plus pratique d'obtenir une lubrification plus confortable. Protège le tranchant de vos outils et prolonge leur durée de vie.

REF.: Y449 / 4 ml



Blade Care



- ES** Limpia y protege las cuchillas. Recomendamos guardar las cuchillas sumergidas en este líquido durante el tiempo que no se estén utilizando. Antes de volver a utilizar las cuchillas escurrirlas y secar con un papel absorbente.
- EN** Cleans and protects blades. We recommend you soak the blades in this solution whilst not in use. Please rinse and dry the blades with paper before using them again.
- FR** Nettoie et protège les têtes de coupe. Nous vous recommandons de tremper les têtes de coupe dans ce liquide lorsqu'elles ne sont pas utilisées. Veuillez rincer et sécher les têtes de coupe avec du papier absorbant avant de les utiliser à nouveau.

REF.: A453 / 500 ml



Oil Fresh



- ES** IMPRESCINDIBLE 6 en 1. Lubrica sin engrasar, mejora la capacidad de uso en máquinas, cuchillas y tijeras. Desinfecta, refrigera, previene la corrosión y desgaste de mecanismos.
- EN** ESSENTIAL 6 in 1. Lubricates without leaving grease, improves the life-span of your clippers, blades and scissors. Disinfects, cools, avoids rusting and wear and tear of the mechanisms.
- FR** ESSENTIEL 6 en 1. Lubrifie sans laisser de graisse, améliore la durée de vie de vos tondeuses, têtes de coupe et ciseaux. Désinfecte, refroidit, évite la rouille et l'usure des mécanismes.

REF.: Y447 / 300 ml



02. máquinas

clippers / tondeuses

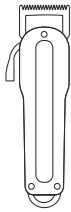


ES_ Siente la potencia, el diseño y define tu corte.

EN_ Feel the power and design, define your cut.

FR_ Ressentez la puissance et le design, définissez votre coupe.





máquinas de corte tondeuses clippers

Alto rendimiento en tus manos, rapidez y precisión en tus cortes. Siente la diferencia.

High performance in your hands, speed and precision in your cuts. Feel the difference.

La haute performance entre vos mains, la vitesse et la précision dans vos coupes. Ressentez la différence.



Para / For / Pour: ES - UK - FR

3+1

Solo reventa profesionales
Resale to professionals only
Revente aux professionnels seulement



REF.: M696D4

REF.: M696D1

REF.: M696D2



Gotham

Disponible en marzo
Available in March
Disponible en Mars

- ES** Máquina ergonómica, elegante y potente. Para todo tipo de uso. Versátil y ligera. Cuchilla ajustable de 0,5 a 2,5 mm, con 2 velocidades de 4500-6000 RPM. Marcador de carga LED. Incluye carga USB-C. Incluye base de carga.
- EN** Ergonomic, elegant and powerful clipper. Ideal for touch-up and trimming. Adjustable blade from 0.5 to 2.5 mm, with 2 speeds of 4500-6000 RPM. LED charge display. Includes 8 combs and USB-C charger. Charging base included.
- FR** Tondeuse ergonomique, élégante et puissante. Pour tous types d'usages. Polyvalente et légère. Tête de coupe ajustable de 0,5 à 2,5 mm, avec 2 vitesses 4500-6000 RPM. Indicateur de charge LED. Inclut une recharge USB-C. Inclut une base de chargement

Spektra



- ES** Pantalla LCD con indicador de batería, temperatura y altura de corte. Dispone de batería de litio. Degradados suaves y fáciles de ejecutar. Reglable. Una clásica de prestaciones únicas.
- EN** LCD screen with battery display, temperature and cutting height. Lithium battery included. Soft fading, easy to run. Adjustable. A classic clipper with unique features.
- FR** Ecran LCD avec affichage de la batterie, température et hauteur de coupe. Batterie au lithium incluse. Dégradés doux et faciles à exécuter. Réglable. Une tondeuse classique aux caractéristiques uniques

REF.: M629



Reaktor



- ES** Acabado pulido con cuchilla robusta y de dientes estrecho. Batería de litio. Agarre cómodo.
- EN** Polished finish with robust, narrow-toothed blade. Lithium battery. Comfortable grip.
- FR** Finition polie avec tête de coupe robuste à dents étroites. Pile au lithium. Manche confortable.

REF.: M658



X-Tron



- ES** La más ligera, tan solo 185 grm. Cuchilla de cerámica. Apta para barbas, retoques y bloques de cabello. Ideal para reventa en salón.
- EN** The lightest, only 185 gm. Ceramic blade. Suitable for beards, touch-ups, and hair blocks. Ideal for salon resale.
- FR** La plus légère, seulement 185 g. Tête de coupe en céramique. Convient aux barbes, aux retouches et aux mèches. Idéale pour la revente en salon.

Para / For / Pour: ES - UK - FR

3+1 Solo reventa profesionales
Resale to professionals only
Revente aux professionnels seulement

REF.: M592



Thor

- ES** Fuerte, potente y versátil. Facilita el fade y cortes clásicos. Al ser ligera, facilita su uso y los movimientos.
- EN** Strong, powerful and versatile. Facilitates fade and classic cuts. Lightweight for ease of use and movement.
- FR** Solide, puissante et polyvalente. Facilite le dégradé et les coupes classiques. Léger pour plus de facilité d'utilisation et de mouvement.

REF.: M638



Legacy



- ES** Barbera y práctica. Adecuada para experimentar. Corte fade y degradados. Diseño sólido y de agarre cómodo.
- EN** Practical and elegant barber clipper. Ideal for fades and graduated cuts. Solid design and comfortable grip.
- FR** Pratique pour les barbes. Convient pour l'expérimentation. Pour dégradés et dégradés normaux. Conception solide et manche confortable.

REF.: M645





REF.: M663 ■

REF.: M664 □

REF.: M665 ■

ARTERO
NEW YORK
COLLECTION
Brooklyn

COLECCIÓN NEW YORK / NEW YORK COLLECTION / COLLECTION NEW YORK

Brooklyn

- ES** Sofisticada y elegante nuestra máquina de corte profesional ofrece las mejores prestaciones para conseguir cualquier estilo que desee. Ergonómicamente perfecta, rápida y eficaz. Marca de carga Led. Incluye carga USB-C. Palanca de altura de corte adaptable a diestros y a zurdos.
- EN** Sophisticated and elegant, our professional clipper offers the best performance for achieving any style you want. Ergonomically perfect, fast and efficient. Led charging display. Includes USB-C charging cable. Cutting-length lever adaptable for right and left-handed users.
- FR** Sophistiquée et élégante, notre tondeuse professionnelle offre les meilleures fonctionnalités pour réaliser le style que vous souhaitez. Ergonomiquement parfaite, rapide et efficace. Marqueur de charge LED. Inclut un chargeur USB-C. Levier de réglage de hauteur de coupe adaptable pour droitiers et gauchers.

Para / For / Pour: ES - UK - FR

3+1 Solo reventa profesionales
Resale to professionals only
Revente aux professionnels seulement



Joker+

- ES** Barberas por excelencia. Son potentes, robustas y bien calibradas para cortes rasurados, degradados, desvanecidos y fade. Ergonómicamente perfecta. Desliza y facilita el corte.
- EN** Designed exclusively for barbers.. Powerful, robust and well calibrated for shaving and fading. Perfect ergonomics.
- FR** Spécialement conçue pour les barbiers. Elles sont puissantes, robustes et bien calibrées pour le rasage et les dégradés. Prise en main parfaite. Permet de glisser et facilite la coupe.

REF.: M654

Para / For / Pour: ES - UK - FR

3+1 Solo reventa profesionales
Resale to professionals only
Revente aux professionnels seulement



Poker+

- ES** Barberas por excelencia. Son potentes, robustas y bien calibradas para cortes rasurados, degradados, desvanecidos y fade. Ergonómicamente perfecta. Desliza y facilita el corte.
- EN** Designed exclusively for barbers.. Powerful, robust and well calibrated for shaving and fading. Perfect ergonomics.
- FR** Spécialement conçue pour les barbiers. Ils sont puissants, robustes et bien calibrés pour le rasage et les dégradés. Prise en main parfaite. Permet de glisser et facilite la coupe.

REF.: M656

Para / For / Pour: ES - UK - FR

3+1 Solo reventa profesionales
Resale to professionals only
Revente aux professionnels seulement





máquinas de contornos y afeitadoras tondeuses de précision et rasoirs trimmers y shavers



NOVEDAD
NEW
NOUVEAU

Sharp

- ES** Máquina de afeitar, ideal para rasurar y retocar contornos en estilo fade, barba y patillas. Fácil de usar. Triple hoja de acero inoxidable.
- EN** Ideal for shaving and retouching contours in fade styles, beard and sideburns. Easy to use. Triple stainless steel blade.
- FR** Tondeuse idéale pour raser et retoucher les contours dans un style dégradé fondu, pour la barbe et les pattes. Facile à utiliser. Triple lame en acier inoxydable.

REF.: M694 ■ REF.: M695 ■

Para / For / Pour: ES - UK - FR

3+1 Solo reventa profesionales
Resale to professionals only
Revente aux professionnels seulement



Define, marca tu corte
y accede a las zonas
más delicadas.

Define and outline your
cut and reach the most
delicate areas.

Définissez et délimitez
votre coupe et
atteignez les zones les
plus délicates.



ARTERO NEW YORK COLLECTION Brooklyn



REF.: M669 ■ REF.: M670 □ REF.: M671 ■

NOVEDAD
NEW
NOUVEAU

COLECCIÓN NEW YORK / NEW YORK COLLECTION / COLLECTION NEW YORK Queens

- ES** Pieza clave de New York Collection. Afeitadora inalámbrica ultraprecisa ideal para contornos y fades. Equipada con batería de iones de litio, la cual proporciona una potencia constante durante más de 120 minutos. Triple hoja de acero inoxidable.
- EN** Masterpiece of the New York Collection. Ultra-precise, cordless shaver ideal for contours and fades. Equipped with lithium-ion battery, providing constant running time for more than 120 minutes. Triple stainless steel blade.
- FR** Pièce maîtresse de la collection New York. Rasoir sans fil ultra-précis, idéal pour les contours et les dégradés. Équipé d'une batterie lithium-ion qui fournit une puissance constante pendant plus de 120 minutes. Triple lame en acier inoxydable.

Para / For / Pour: ES - UK - FR

3+1 Solo reventa profesionales
Resale to professionals only
Revente aux professionnels seulement



Disponible en Abril
Available in April
Disponible en Avril



Level

- ES** Rasuradora, la perfecta herramienta para acabar cortes pulidos. Afeita, limpia y suaviza nuca, barbas y patillas. Facilita el fade. Fácil y segura de usar.
- EN** Shaver, the perfect tool for finishing polished cuts. Shaves, cleans and softens necks, beards and sideburns. Facilitates fade. Easy and safe to use.
- FR** Le rasoir, l'outil parfait pour la finition des coupes soignées. Rase, nettoie et adoucit le cou, la barbe et les pattes. Facilite le dégradé. Simple à utiliser et sûr.

REF.: M649

Para / For / Pour: ES - UK - FR

3+1 Solo reventa profesionales
Resale to professionals only
Revente aux professionnels seulement



Bambina

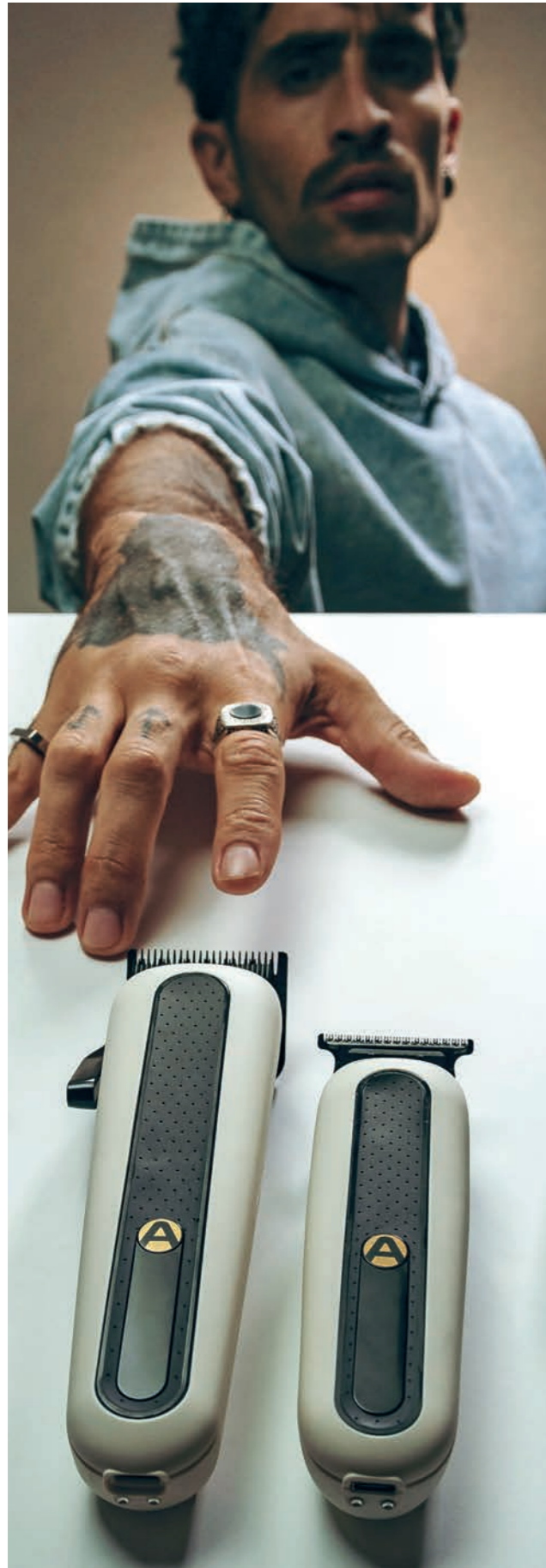
- ES** Potente máquina de tamaño reducido. Útil en todas las zonas de cabello por su corte suave y apurado. Trabaja patillas y contornos fácilmente. Cuchilla en forma de T. Ideal para reventa en salón.
- EN** Powerful, small trimmer. Useful in all hair areas for its soft and close cut. Easily handles sideburns and contours. T-shaped blade. Ideal for salon resale.
- FR** Tondeuse petite et puissante. Pratique sur toutes les zones de cheveux en raison de sa coupe douce et rapprochée. Permet de traiter facilement les pattes et les contours. Tête de coupe en forme de T. Idéale pour la revente en salon.

REF.: M618

Para / For / Pour: ES - UK - FR

3+1 Solo reventa profesionales
Resale to professionals only
Revente aux professionnels seulement





ARTERO
NEW YORK
COLLECCIÓN
Brooklyn



REF.: M666 ■ REF.: M667 □ REF.: M668 ■

COLECCIÓN NEW YORK / NEW YORK COLLECTION / COLLECTION NEW YORK

Bronx

- ES Nuestra Trimmer más urbana, revolucionará tus cortes más extremos. Indicada para contornos, líneas, Hair Tattoo y diseños únicos. 2 velocidades. Marcador carga LED. Incluye carga USB-C.
- EN Our urban Trimmer will revolutionize your most extreme cuts. Suitable for contours, lines, Hair Tattoo and unique designs. 2 speeds. LED charging display. USB-C charging cable included.
- FR Notre tondeuse la plus urbaine révolutionnera vos coupes les plus extrêmes. Efficace pour les contours, lignes, Hair Tattoos et pour des designs uniques. 2 vitesses. Indicateur de charge LED. Inclut un chargeur USB-C.

Para / For / Pour: ES - UK - FR
3+1 Solo reventa profesionales
Resale to professionals only
Revente aux professionnels seulement



Divinity

- ES Dos cuchillas intercambiables. De peso ligero y con recalces en una patillera multifunción y muy versátil. Rasura, traza contornos y corta en pequeñas secciones.
- EN Two interchangeable blades with plastic combs for adjusting cutting height. Multi-functional, lightweight and very versatile trimmer. Shaves, contours and cuts in small sections.
- FR Deux têtes de coupe interchangeables avec des peignes en plastique pour ajuster la hauteur de coupe. Trimmer multifonctionnelle, légère et très polyvalente. Rase, délimite les contours et coupes en petites sections.

REF.: M643

Para / For / Pour: ES - UK - FR
3+1 Solo reventa profesionales
Resale to professionals only
Revente aux professionnels seulement



**Joker Mini+
Poker Mini+**

- ES Potente patillera profesional adecuada para rapar cabello, contornos, Hair Tattoo, dibujos, rayas, diseños...
- EN Powerful professional trimmer suitable for shaving hair, sides, Hair Tattoo, drawings, stripes, designs, etc.
- FR Trimmer professionnel puissant convenant au rasage des cheveux, des parties, à l'élaboration de tatouages de cheveux : dessins, rayures, motifs, etc.

REF. JOKER MINI+: M655
REF. POKER MINI+: M657

Para / For / Pour: ES - UK - FR
3+1 Solo reventa profesionales
Resale to professionals only
Revente aux professionnels seulement

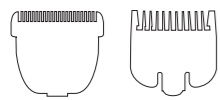


Clic

- ES Patillera sencilla de uso fácil. Ideal contornos y pequeños retoques. Recomendada para reventa en salón.
- EN Simple and easy to use. Ideal for contours and small tweaks. Recommended for salon resale.
- FR Simple et facile d'utilisation. Idéale pour les contours et les petites modifications. Recommandée pour la revente en salon.

REF.: M623 ■ REF.: M626 ■
REF.: M624 ■ REF.: M627 ■
REF.: M625 ■





cuchillas y recalces

blades & attachments
têtes de coupe et
contre-peignes

Para el mejor resultado final y una mayor fluidez del trabajo.

Making your work-day smooth, with perfect results.

Pour obtenir le meilleur résultat final et faciliter le déroulement du travail quotidien.



Faster / X-Tron



1 mm
REF.: C747



3 mm - 7F
REF.: C782



6 mm - 5F
REF.: C783



9 mm - 4F
REF.: C784



12 mm - 3F
REF.: C785



n° 1-3 / 3-6 mm
REF.: C748



n° 3-4 / 9-12 mm
REF.: C749

Gotham



REF.: C799



1,5 mm
REF.: A610



3 mm
REF.: A611



4,5 mm
REF.: A612



6 mm
REF.: A613



10 mm
REF.: A614



13 mm
REF.: A615



18 mm
REF.: A616



25 mm
REF.: A617

Legacy



0,5 - 2 mm
REF.: C791



A - 1,5 mm
REF.: A378



n° 1 - 3 mm



B - 4,5 mm



n° 2 - 6 mm



n° 3 - 10 mm



n° 4 - 13 mm



n° 5 - 15 mm



n° 6 - 18 mm

REF.: A379

Reaktor



0,9 - 1,2 mm
REF.: C795



1,5 mm
REF.: A416



3 mm



6 mm
REF.: A416



9 mm



12 mm



0,5 - 2 mm
REF.: C791



A - 1,5 mm
REF.: A376



n° 1 - 3 mm



B - 4,5 mm



n° 2 - 6 mm
REF.: A377



n° 3 - 10 mm



n° 4 - 13 mm



n° 2 - 6 mm



n° 3 - 10 mm



n° 4 - 13 mm

REF.: A377

Spektra



1 mm
REF.: C747



3 mm - 7F
REF.: C782



6 mm - 5F
REF.: C783



n° 1 - 3 mm
REF.: C302



n° 2 - 6 mm
REF.: C303



n° 3 - 9 mm
REF.: C304



n° 4 - 12 mm
REF.: C305



9 mm - 4F
REF.: C784



12 mm - 3F
REF.: C785



n° 5 - 15 mm
REF.: C308



n° 6 - 18 mm
REF.: C309



n° 7 - 21 mm
REF.: C312



n° 8 - 25 mm
REF.: C313

Thor



0,5 mm
REF.: C768



n° 0,5 - 1,5 mm n° 1 - 3 mm n° 1,5 - 4,5 mm n° 2 - 6 mm
REF.: A368



n° 3 - 10 mm n° 4 - 13 mm n° 6 - 19 mm n° 8 - 25 mm
REF.: A363

Bronx



0,2 mm
REF.: C797



n° 1 - 1,5 mm
REF.: A607



n° 2 - 3 mm
REF.: A608



n° 3 - 6 mm
REF.: A609



0,3 mm
REF.: C642



n° 1 - 3 - 4 mm
REF.: A358



n° 2 - 5 - 6 mm
REF.: A359

Clic

Brooklyn



0,5 - 2 mm
REF.: C798



A - 1,5 mm
REF.: A601



n° 1 - 3 mm
REF.: A602



B - 4,5 mm
REF.: A603



n° 2 - 6 mm
REF.: A604



n° 3 - 10 mm
REF.: A605



n° 4 - 13 mm
REF.: A606

Bambina

Standard



0,4 mm
REF.: C637

Cuchilla T / T Blade



0,05 mm
REF.: C639

Dibujos / Line



0,2 mm
REF.: C638



n° 1 - 3 mm
REF.: A346



n° 2 - 6 mm
REF.: A558



n° 3 - 9 mm
REF.: A559



n° 4 - 12 mm
REF.: A349

Divinity



0,4 mm
REF.: C794



0,4 mm
REF.: C793



n° 1 - 1,5 mm
REF.: A381



n° 2 - 3 mm



n° 3 - 4,5 mm



n° 4 - 6 mm



n° 1 - 1,5 mm
REF.: A388



n° 2 - 3 mm



n° 3 - 4,5 mm



n° 4 - 6 mm

Poker Mini / Poker Mini+ Joker Mini / Joker Mini+



0,2 mm
REF.: C792



n° 1 - 2 mm
REF.: A380



n° 2 - 3 mm



n° 3 - 4 mm



n° 40 - 0,1 mm
REF.: C625



n° 000 - 0,5 mm
REF.: C762



n° 0A - 1,2 mm
REF.: C763

A5 Compatibles con Máquinas Moser, Oster, Andis.
Compatible with Moser, Oster and Andis clippers.
Compatible avec les tondeuses Moser, Oster et Andis.



A5 Recalces metálicos Metal Attachments / Contre-peignes métalliques

- ES** Compatibilidad para cuchillas tipo A5 extraíble. En medidas iguales o inferiores a 1,6 mm.
- EN** Compatible with any A5 detachable blade. With measures same or shorter than 1,6 mm.
- FR** Compatible avec toutes les têtes de coupe amovibles A5. Avec des dimensions égales ou inférieures à 1,6 mm.

REF.: A357 / 3, 6, 10, 13, 16, 19, 22, 25, 32 mm.



Cabezal Artero Level Artero Shaver Level / Tête Artero Level

- ES** Repuestos de cabezal de afeitadora. Doble lámina de titanio hipoaérgico con dos cuchillas.
- EN** Shaver head replacement. Double hypoallergenic titanium foil with two blades.
- FR** Remplacement de la tête de rasoir. Double feuille de titane hypoallergénique avec deux lames.

REF.: C643



Cargador USB C USB C Charger / Chargeur USB C

Input: AC 100-240V-50/60HZ
Output: PO20W 5V-3V, 9V-2 22A, 12V-1.67A

REF.: Y103

Características Técnicas Máquinas

Clipper Technical Features / Caractéristiques techniques des tondeuses

	GOATHAM	SPEKTRA	REAKTOR	XTRON	JOKER+ POKER+	THOR	LEGACY	BROOKLYN
Referencia / Reference / Référence	M69601 / M69602 / M69604	M629	M658	M592	M654 / M656	M638	M645	M663 / M664 / M665
Funcionamiento / Operation / Fonctionnement	Sin cable. Cordless. Sans fil.	Con o sin cable. Cord or cordless. Avec ou sans fil.	Con o sin cable. Cord or cordless. Avec ou sans fil.	Con o sin cable. Cord or cordless. Avec ou sans fil.	Con o sin cable. Cord or cordless. Avec ou sans fil.	Con o sin cable. Cord or cordless. Avec ou sans fil.	Con o sin cable. Cord or cordless. Avec ou sans fil.	Con o sin cable. Cord or cordless. Avec ou sans fil.
Uso / Use / Utilisation	Versatilidad. Versatility. Polyvalence.	Degradados suaves. Soft fades. Déggradés légers	Versatilidad. Versatility. Polyvalence.	Versatilidad. Versatility. Polyvalence.	Fades. Máquina barber. Fades. Barber clippers. Déggradés. Tondeuses à barbier.	Fade y barbas. Fade and beards. Déggradés et barbes.	Fade. Fade. Déggradé.	Fade y barbas. Fade and beards. Déggradés et barbes.
Batería / Battery / Batterie	Litio - Lithium	Litio - Lithium	Litio - Lithium	Litio - Lithium	Litio - Lithium	Litio - Lithium	Litio - Lithium	Litio - Lithium
Potencia / Power / Puissance	3W	7W	7W	7W	8W	24W	8W	5W
RPM	4500-6000	5000-7000	5000-7000	5500-6500	6000	6500	5200-6000	6800
Velocidades / Speeds / Vitesses	1	5	5	3	1	1	2	1
Tiempo de Uso / Usage Time / Temps d'utilisation	330 - 420 min.	250 - 235 - 205 200 - 190 min.	250-190min.	150-135-120min.	300 min.	210 min.	300-240 min.	180-240 min.
Tiempo de Carga / Charging Time / Temps de charge	180 min.	180 min.	180 min.	90 min.	180 min.	90 min.	180 min.	180 min.
Base Cargadora / Charging Base / Socle de charge	●	●	●	●	●	●	●	●
Toma USB para carga / USB socket / Prise USB					●			●
Peso / Weight / Poids	245 gr.	252 gr.	246 gr.	185 gr.	370 gr.	260 gr.	265 gr.	285 gr.
Cuchilla / Blade / Tête de coupe	DLC	Cerámica Ceramic	Cerámica Ceramic	Cerámica Ceramic	Fade	Fade	Fade	DLC
Altura Corte Cuchilla Straight Blade Edge / Hauteur de coupe	0,5-1-1,5 2-2,5 mm	1 - 1,9 mm	0,9 - 1,2 mm	1 - 1,9 mm	0,5 - 2 mm	0,4 - 1,5 mm	0,5 - 2 mm	0,5 - 2 mm
Protector Cuchilla / Blade protector / Protecteur de tête de coupe					●	●	●	●
Recalces / Attachments / Contre-peignes	8	8	5	2	6	8	8	6
Altura Corte Recalces Attachments / Hauteur contre-peignes	15/3/4/5/6/10/ 13/18/25 mm	3/6/9/12/15 18/21/25 mm	15/3/6 9/12 mm	3/6/9/12mm	15/3/4/5/6 10/13 mm	15/3/4/5/6/10 13/19/25 mm	15/3/4/5/6/10 13/16/19 mm	15/3/4/5/6/10 13 mm
Voltaje / Voltage / Tension	100 - 240 V	100 - 240 V	100 - 240 V	100 - 240 V	100 - 240 V	100 - 240 V	100 - 240 V	100 - 240 V
Enchufe / Plug / Prise	USB-C	Multiplug*	Multiplug*	Multiplug*	Multiplug*	Multiplug*	Multiplug*	Multiplug*
Incluye / Includes / Comprend	Aceite y Cepillo Oil and brush Huile et brosse	Aceite y Cepillo Oil and brush Huile et brosse	Aceite y Cepillo Oil and brush Huile et brosse	Aceite y Cepillo Oil and brush Huile et brosse	Aceite y Cepillo Oil and brush Huile et brosse	Aceite y Cepillo Oil and brush Huile et brosse	Aceite y Cepillo Oil and brush Huile et brosse	Aceite y Cepillo Oil and brush Huile et brosse
Medidas / Measurements / Dimensions	176 x 43 x 40 mm	195 x 40 x 40 mm	184 X 46 X 39 mm	160 X 30 X 35 mm	184 x 61 x 48 mm	195 x 40 x 40 mm	185 x 50 x 50 mm	185 x 50 x 40 mm
Caja / Quantity per Box / Quantité par boîte	12	12	12	6	12	12	20	12
Afilable / Sharpenable / Affûtable			●		●	●	●	●

	QUEENS	LEVEL	JOKER MINI+ POKER MINI+	DIVINITY	CLIC / CLIC UK	SHARP	BAMBINA	BRONX
Referencia / Reference / Référence	M669 / M670 / M671	M649	M655 / M657	M643	M623/UK, M624/UK, M625/UK, M626/UK, M627/UK	M694 / M695	M618	M666 / M667 / M668
Funcionamiento / Operation / Fonctionnement	Sin cable. Cordless. Sans fil.	Sin cable. Cordless. Sans fil.	Con o sin cable. Cord or cordless. Avec ou sans fil.	Con o sin cable. Cord or cordless. Avec ou sans fil.	Con o sin cable. Cord or cordless. Avec ou sans fil.	Sin cable. Cordless. Sans fil.	Con o sin cable. Cord or cordless. Avec ou sans fil.	Con o sin cable. Cord or cordless. Avec ou sans fil.
Uso / Use / Utilisation	Afeitados y contornos. Shaving and outlines. Rasage et contours.	Afeitados y contornos. Shaving and outlines. Rasage et contours.	Rasados líneas y hair tattoos. Shaving lines and hair tattoos. Rasage, lignes et tatouage sur cheveux.	Contornos y rasados. Outlines and shaving. Contours et rasage.	Retoscos. Touch-ups. Retouches.	Afeitados y contornos. Shaving and outlines. Rasage et contours.	Contornos y rasados. Outlines and shaving. Contours et rasage.	Contornos y rasados. Outlines and shaving. Contours et rasage.
Batería / Battery / Batterie	Litio - Lithium	Litio - Lithium	Litio - Lithium	Litio - Lithium	Litio - Lithium	Litio - Lithium	Ni-mh	Litio - Lithium
Potencia / Power / Puissance	5W	5W	5W	7W	7W	5W	7W	5W
RPM	8000	8500	6000	5000-6000	1700	8000	6000	6800
Velocidades / Speeds / Vitesses	1	1	1	2	1	1	1	1
Tiempo de Uso / Usage Time / Temps d'utilisation	150 min.	80 min.	180 min.	150-120 min.	60 min.	120 min.	65 min.	120-180 min.
Tiempo de Carga / Charging Time / Temps de charge	120 min.	180 min.	120 min.	60min.	120 min.	120 min.	420 min.	180 min.
Base Cargadora / Charging Base / Socle de charge		●		●				●
Toma USB para carga / USB socket / Prise USB	●	●	●			●		●
Peso / Weight / Poids	175 gr.	176 gr.	220 gr.	130 gr.	114 gr.	263 gr.	128 gr.	220 gr.
Cuchilla / Blade / Tête de coupe	Aceiro inoxidable Inox blade	Recubrimiento Titano Titanium coating	Forma "T" T-blade	Forma "T" y Estándar T-blade and Standard	Estándar Standard	Aceiro inoxidable Inox blade	Forma "T" T-blade	DLC
Altura Corte Cuchilla Attachments / Contre-peignes			0,2 mm	0,4 mm	0,3 mm		0,1 mm	0,1 mm
Protector Cuchilla / Blade protector / Protecteur de tête de coupe		●	●					●
Recalces / Attachments / Contre-peignes			3	4	2		4	3
Altura Corte Recalces Short Cut Positions / Hauteur contre-peignes	0,01 mm	0,01 mm	2/3/4 mm	1,5/3/4/5/6 mm	3/4/5/6 mm	0,01 mm	3/6/9/12 mm	2/3/4 mm
Voltaje / Voltage / Tension	100 - 240 V	100 - 240 V	100 - 240 V	100 - 240 V	100 - 240 V	100 - 240 V	100 - 240 V	100 - 240 V
Enchufe / Plug / Prise	USB-C	European	Multiplug*	Multiplug*	European	USB-C	Multiplug*	Multiplug*
Incluye / Includes / Comprend	Cepillo Brush Brosse	Cepillo Brush Brosse	Aceite y Cepillo Oil and brush Huile et brosse	Aceite y Cepillo Oil and brush Huile et brosse	Aceite y Cepillo Oil and brush Huile et brosse	Cepillo Brush Brosse	Aceite y Cepillo Oil and brush Huile et brosse	Aceite y Cepillo Oil and brush Huile et brosse
Medidas / Measurements / Dimensions	164 x 59 x 29 mm	115 X 55 X 30 mm	153 x 48 x 36 mm	153 x 40 x 39 mm	145 x 25 x 25 mm	115 x 6,5 x 30 mm	125 x 35 x 30 mm	180 x 50 x 40 mm
Caja / Quantity per Box / Quantité par boîte	12	16	12	12	30	12	20	12
Afilable / Sharpenable / Affûtable			●	●			●	●

*Multiplug    

03. secadores

hairdryers / sèche-cheveux

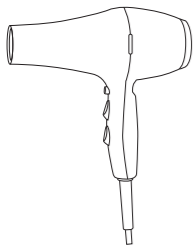


ES_ Brillo y luminosidad, siéntelo en tu cabello. Consigue un secado rápido y definido. Los secadores de Artero van a ser tu mejor aliado.

EN_ *Feel the luminosity and shine of your hair. Achieve a fast and defined blow dry. Artero hair dryers will be your best friend.*

FR_ *Appréciez la luminosité et la brillance de vos cheveux. Réalisez rapidement un brushing défini. Les sèche-cheveux Artero seront votre meilleur allié.*

03 • 1



secadores

hairdryers / sèche-cheveux

Potentes, cuidadosos, ligeros y de diseño exclusivo. Cada secador es distinto como cada profesional, cabello y cliente lo es. Trabaja cómodamente diferentes técnicas de secado con la herramienta más adecuada.

With an exclusive design, these powerful, gentle and lightweight dryers will fulfill all your salon needs. Designed to adapt to all hair types and styles.

Design puissant, souple, léger et exclusif. Chaque sèche-cheveux est différent, tout comme chaque professionnel, chaque cheveu et chaque client est différent. Travaillez aisément les différentes techniques de séchage avec l'outil le plus approprié.



Candy

- ES Secador de mano muy potente y super ligero. Motor brushless de gran caudal posicionado en el mango para redistribuir mejor el peso y reducir ruido. 3 puntos de temperatura y 2 velocidades. Boquilla plana. Cable de 3 metros.
- EN Very powerful and super lightweight handheld hairdryer. High flow brushless motor positioned in the handle to redistribute weight and reduce noise. 3 temperature settings and 2 speeds. Flat nozzle. 3 metre cord.
- FR Sèche-cheveux à main très puissant et super léger. Moteur sans balais à haut débit positionné dans la manche pour une meilleure répartition du poids et une réduction du bruit. 3 réglages de température et 2 vitesses. Buse plate. Cordon de 3 mètres

Para / For / Pour: ES - UK - FR

3+1

Solo reventa profesionales
Resale to professionals only
Revente aux professionnels seulement

REF. EU: S562A2

REF UK: S562B2

REF. EU: S562A3

REF UK: S562B3



14



Inferno Light

- ES** LIGHT. Mejor cuidado para la espalda gracias a su reducido peso de 400 grm. Manejable y potente. Reduce el encrepamiento. Sus dos boquillas facilitan el brushing. Elegante diseño. Potencia: 2000W.
- EN** LIGHT. Better back care thanks to its low weight of 400 gm. Handy and powerful. Reduces frizz. Two nozzles make brushing easier. Elegant design. Power: 2000W.
- FR** LIGHT. Permet de mieux ménager le dos grâce à son faible poids de 400 g. Pratique et puissant. Réduit les frisottis. Deux buses facilitent le brossage. Design élégant. Puissance : 2 000 W.

REF.: S284 / S284UK

Para / For / Pour: ES - UK - FR
3+1 Solo reventa profesionales
 Resale to professionals only
 Revente aux professionnels seulement



Tropic

- ES** SUPER FAST. Secado más potente con 2500W ideal para melenas abundantes que requieren potencia de caudal de aire y temperatura de secado. Básico para salones que requieren de rapidez en su trabajo dado que optimiza el tiempo de trabajo. Mantiene la humedad natural gracias a su rejilla de turmalina mejorando el secado.
- EN** SUPER FAST. More powerful drying with 2500W ideal for abundant hair that requires powerful air flow and drying temperature. Basic for salons that require speed in their work as it optimises working time. It maintains the natural moisture thanks to its tourmaline grid, improving the drying process.
- FR** SUPER FAST. Sèche-cheveux plus puissant de 2 500 W, idéal pour les cheveux plus épais qui nécessitent un flux d'air et une température de séchage puissants. Basique pour les salons qui exigent de la rapidité dans leur travail car il optimise le temps de travail. Il maintient l'humidité naturelle grâce à sa grille en tourmaline, améliorant ainsi le processus de séchage.

REF.: S217 / S217UK

Para / For / Pour: ES - UK - FR
3+1 Solo reventa profesionales
 Resale to professionals only
 Revente aux professionnels seulement



REF. ICE: S315 / S315UK

Manhattan Ice / Manhattan Chic

- ES** Secador ultra compacto y ligero de nueva generación iónica. Con su novedad de boquilla magnética, fácil de aplicar, quitar y girar durante el brushing. Potencia con control de 1800W a 2000W.
- EN** Ultra compact and light-weight new generation ionic hairdryer. With its new magnetic nozzle, manageable, direct and easy to rotate during blow-drying. Adjustable power from 1800W to 2000W.
- FR** Sèche-cheveux ionique nouvelle génération, ultra compact et léger. Avec sa nouvelle buse magnétique, facile à appliquer, à retirer et à tourner pendant le séchage. Puissance contrôlée de 1800W à 2000W



REF. CHIC: S316 / S316UK

Para / For / Pour: ES - UK - FR
3+1 Solo reventa profesionales
 Resale to professionals only
 Revente aux professionnels seulement



REF.: S302 / S302UK

REF.: S303 / S303UK

REF.: S304 / S304UK

Mojito Travel

- ES** El indispensable en tus viajes. Funcional y ligero, pesando únicamente 300g. Es plegable. Buen caudal de aire. Potencia 1000W..
- EN** Ideal for traveling. Functional and light, weighing only 300gm. Foldable. Good airflow. Power: 1000W.
- FR** Idéal pour les voyages. Fonctionnel et léger. Bon débit d'air. 1000W.

Para / For / Pour: ES - UK - FR
3+1 Solo reventa profesionales
 Resale to professionals only
 Revente aux professionnels seulement



Difusor Universal Universal Diffuser / Diffuseur Universel

- ES** Difusor ligero y resistente con boquilla de silicona universal adaptable a cualquier tipo de secador.
- EN** Universal diffuser. Light and resistant. Fits any hair dryer.
- FR** Diffuseur universel. Léger et résistant. Convient à tout sèche-cheveux.

REF.: K303

Para / For / Pour: ES - UK - FR
3+1 Solo reventa profesionales
 Resale to professionals only
 Revente aux professionnels seulement

Características Técnicas Secadores

Hairdryer Technical Features

Caractéristiques techniques des sèche-cheveux



	CANDY GRIS / TURQUESA	INFERNO LIGHT	TROPIC	MOJITO	MANHATTAN ICE / CHIC
Referencia Reference / Référence	S562A3/S562A2	S284	S217	S302/S303/S304	S315/S316
Potencia Power / Puissance	1600W	2000W	2500W	1000W	2100W
Motor Motor / Moteur	Brushless	DC	AC	DC	AC
Iónico Ionic / Ionique	•				•
Horas Lifespan / Durée de vie	10.000 h	1000 h	2000 h	200 h	1000 h
Caudal de Aire Air flow / Flux d'air	86 m ³ /h	85 m ³ /h	115 m ³ /h	53 m ³ /h	82 m ³ /h
Peso Weight / Poids	380 gr.	400 gr.	530 gr.	300 gr.	575 gr.
Silencioso Noise Level / Niveau de bruit	75 db	62 db	70 db	76 db	76 db
Velocidades Speeds / Vitesses	2	2	2	1	2
Temperaturas Temperatures / Températures	3	2	3	2	3
Temperatura Máxima Maximum Temperature Température maximale	136°C	136°C	132°C	100°C	98°C
Boquillas Nozzles / Buses	1	2	2	1	1
Difusor Diffuser / Diffuseur					•
Voltaje Voltage / Tension	220-240V	220-240V	220-240V	220-240V	220-240V
Enchufe Plug / Prise	European Européenne	European Européenne	European Européenne	European Européenne	European Européenne
Medidas Measurements / Dimensions	21cm	21cm	21cm	15cm	21cm
Cantidad por Caja Quantity per Box / Quantité par boîte	14	12	6	24	8

04. planchas

hair irons / fers à lisser



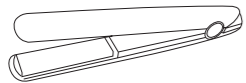
ES_ La auténtica belleza no entiende de edad. Las planchas Artero te acompañaran a lo largo del tiempo, a través de alta tecnología y de tu talento, a preservar la belleza del cabello.

EN_ Real beauty doesn't understand age. Artero hair straighteners will help preserve the beauty of your hair over time, using our latest technology and your natural talent.

FR_ La vraie beauté ne connaît pas d'âge. Les fers à lisser Artero vous accompagneront au fil du temps, grâce à leur haute technologie et à votre talent, pour préserver la beauté des cheveux.



04 • 1



planchas

liso y ondas

smooth and waves / lisses et ondulés

Lisos y ondas siguen siendo algo por lo que apostar. Como siempre, aportan un look glamuroso y con un toque de estilo.

Straight and wavy styles are still a great choice. They give that timeless glamorous look with a touch of style.

Les styles lisses et ondulés sont toujours un excellent choix. Ils donnent ce look glamour intemporel avec une touche de style.



Harmony

- ES** Plancha profesional para el cabello con placas anchas flotantes de cerámica. Aportan, sellado, brillo y suavidad en el cabello de larga duración. Especial para alisar, ondular o realizar tratamientos de keratina. Muy cómoda y efectiva. Temperatura máxima de 230°. Diseño especial de la placa para acabados más sinuosos y sutiles evitando marcas en ondas y rizos. Función de apagado tras 1H. Funda de silicona para proteger la placas del calor o roturas. Uso exclusivo profesional y reventa.
- EN** Professional hair straightener with wide floating ceramic plates. Provides long-lasting sealing, shine and softness to the hair. Specially designed for straightening, waving or keratin treatments. Very comfortable and effective. Maximum temperature of 230°. Special plate design for more sinuous and subtle finishes avoiding any lines in waves and curls. Switch-off function after 1 hour. Silicone cover to protect the plates from heat or breakage. Exclusive professional use and resale.
- FR** Fer à lisser professionnel avec de larges plaques flottantes en céramique. Scelle durablement les cheveux, leur donne de la brillance et les rend doux. Spécialement conçu pour le lissage, l'ondulation ou les traitements à la kératine. Très confortable et efficace. Température maximale de 230°. Design spécial des plaques pour des finitions plus sinueuses et subtiles, évitant les marques dans les ondulations et les boucles. Fonction d'arrêt après 1 heure. Couverture en silicone pour protéger les plaques de la chaleur et de la casse. Usage professionnel et revente exclusivement.

Para / For / Pour: ES - UK - FR

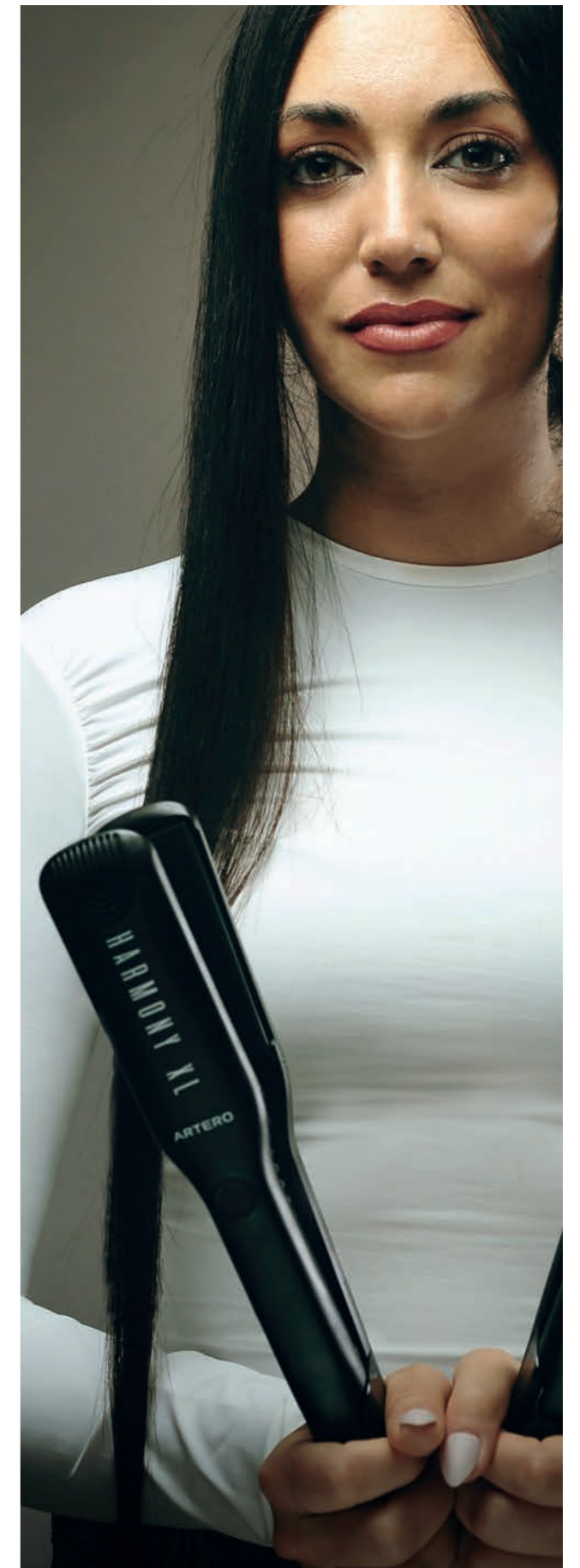
3+1 Solo reventa profesionales
Resale to professionals only
Revente aux professionnels seulement



REF.: M659 / M659UK



REF.: M660 / M660UK





Zenit Titanium Classic

- ES** Plancha profesional con placas flotantes de Titanio que generan iones negativos aportando brillo y suavidad al cabello. Especial para tratamiento de keratina y alisados permanentes. **BENEFICIOS:** Respeta la fibra capilar. Máximo brillo y sedosidad. Alisado de larga duración. Recomendado reventa en salón.
- EN** Titanium high-tech floating plates generate negative ions: add more shine and softness to hair. Special for keratin treatment and permanent straightening. **ADVANTAGES:** Respects hair. High shine and smoothness. Long-lasting hair straightening. Recommended resale in salon.
- FR** Fer à lisser professionnel avec des plaques flottantes en titane qui génèrent des ions négatifs, rendant les cheveux brillants et doux. Spécialement conçu pour le traitement de la kératine et le lissage permanent. **AVANTAGES:** Respecte les cheveux. Haute brillance et douceur. Lissage des cheveux longue durée. Revente recommandée en salon.

REF.: **M590**

Para / For / Pour: ES - UK - FR	
3+1	Solo reventa profesionales Resale to professionals only Revente aux professionnels seulement



Twister

- ES** Rizadora automática ultra-rápida de cerámica para crear rizos perfectos y ondas definidas en tan solo unos segundos. **BENEFICIOS:** Ideal para cabellos finos, gruesos y sensibilizados. Respeta la fibra capilar. Crea rizos, bucles y todo tipo de ondas. Recomendado reventa en salón.
- EN** Ultra-fast automatic ceramic curling iron to create perfect curls and defined waves in just a few seconds. **ADVANTAGES:** Ideal for thin, thick or delicate hair. Respects hair fiber. Creates curls, loops and all type of waves. Recommended resale in salon.
- FR** Fer à friser automatique en céramique ultra-rapide pour créer des boucles parfaites et des ondulations définies en quelques secondes. **AVANTAGES:** Idéal pour les cheveux fins, épais ou délicats. Respecte la fibre capillaire. Créez de petites et grandes boucles, et toutes sortes d'ondulations. Revente recommandée en salon.

REF.: **M646**

Para / For / Pour: ES - UK - FR	
3+1	Solo reventa profesionales Resale to professionals only Revente aux professionnels seulement



Unik

- ES** Cepillo profesional multifunción de cerámica con tecnología iónica avanzada. Crea tu estilo y moldea tu cabello con ondas suaves y alisados naturales. Elimina la electricidad estática, aporta brillo y suavidad. **BENEFICIOS:** Crea looks naturales y con volumen. Elimina el encrespado. Solo hasta fin de existencias.
- EN** Professional multi-functional ceramic brush with advanced ionic technology. Create your style and design soft waves and natural straightening. Eliminates static electricity providing softness and shine. **ADVANTAGES:** It creates natural looks and with volume. Anti-frizz. Available until end of stocks.
- FR** Une brosse professionnelle multifonctionnelle en céramique avec une technologie ionique avancée. Créez votre style et façonnez les cheveux avec des ondulations douces et un lissage naturel. Élimine l'électricité statique, apporte brillance et douceur. **AVANTAGES:** Crée des looks naturels et volumineux. Élimine les frisottis. Uniquement jusqu'à fin de stocks.

REF.: **M648**

Para / For / Pour: ES - UK - FR	
3+1	Solo reventa profesionales Resale to professionals only Revente aux professionnels seulement



360°
PLACAS GIRATORIAS
ROTATING PLATES
PLAQUES ROTATIVES

Zig Zag Advanced

- ES** "Afro hair" effect, ideal para recogidos y dar volumen en el cabello de una sola pasada con resultados perfectos. Placas multidimensionales para crear Frizz effect. Utilizar la plancha de raíz hasta la punta. **BENEFICIOS:** Volumen extremo ideal para preparar el cabello antes del recogido. Aporta textura y estilo.
- EN** Create perfect zig-zag styles on all types of hair. Multi-dimensional plates to create a crimp effect, ideal as a base for updos. Give volume to the hair in one single step with perfect results. Use it from roots to tips. **ADVANTAGES:** Extreme volume. Ideal for preparing the hair before updos. Provides texture and style.
- FR** Créez des styles parfaits en zigzag sur tous les types de cheveux. Des plaques multidimensionnelles pour créer un effet frisé, idéal comme base pour les chignons. Donnez du volume aux cheveux en une seule étape avec des résultats parfaits. Utilisez-le des racines aux pointes. **AVANTAGES:** Volume extrême. Idéal pour préparer les cheveux avant les chignons. Apporte texture et style.

REF.: **M628**

Zig Zag

- ES** Placas de cerámica y turmalina de tecnología iónica, diseñadas para dar volumen y crear el efecto "Frizz". Ideal para recogidos y dar volumen en el cabello. **BENEFICIOS:** Ideal para preparar el cabello antes del recogido. Aporta textura y estilo. Resultados de larga duración.
- EN** Create perfect zig-zag styles on all types of hair. Advanced Ionic & Ceramic Tourmaline Plates. **ADVANTAGES:** Ideal for preparing the hair before updos. Provides texture and style. Long-lasting results.
- FR** Créez des styles parfaits en zigzag sur tous les types de cheveux. Plaques de tourmaline ionique et céramique avancées. **AVANTAGES:** Idéal pour préparer les cheveux avant les chignons. Apporte texture et style. Résultat longue tenue.

REF.: **M591**

Zenit Titanium XS

- ES** Especial para retoques y flequillos. Adecuada para cabello corto. Tamaño mini. Crea estilo en los looks para hombre. Recomendado reventa en salón.
- EN** Special short/medium length hairstyles. Suitable for short hair. Mini size. Valid for men styling. Recommended resale in salon.
- FR** Particulièrement adapté aux retouches et aux franges. Convient aux cheveux courts. Taille mini. Créez des looks élégants pour les hommes. Revente recommandée en salon.

REF.: **M602**

Para / For / Pour: ES - UK - FR	
3+1	Solo reventa profesionales Resale to professionals only Revente aux professionnels seulement



Zig Zag XS

- ES** Ideal para la preparación de recogidos y dar volumen en el cabello. Perfecta para cabellos finos y sin cuerpo. Como base de peinado para mayor durabilidad del volumen.
- EN** Ideal for preparing the hair before updos and add volume to the hair. Perfect for thin or dull hair. As a styling base for increased volume durability.
- FR** Idéal pour préparer les cheveux avant les chignons et ajouter du volume aux cheveux. Parfait pour les cheveux fins ou ternes. Comme base de coiffage pour une durabilité accrue du volume.

REF.: **M650**

Características Técnicas Planchas

Hair Iron Technical Features / Fers à lisser Caractéristiques techniques

	UNIK	ZENIT TITANIUM CLASSIC	TWISTER	HARMONY	HARMONY XL
Referencia / Reference / Référence	M648	M590	M646	M659 / M661	M660 / M662
Acabado / Finish / Finition	Ideal cabello grueso. Elimina el enrespado. Crea looks naturales y con volumen. <i>Ideal for thick hair. Removes frizz. Creates natural and voluminous looks.</i> Idéal pour les cheveux épais. Élimine les frisottis. Crée des looks naturels et volumineux.	Respeto la fibra capilar. Máximo brillo y sedosidad. Alisado de larga duración. <i>Improves hair fibres. Maximum shine and silkiness. Long-lasting straightening.</i> Respecte les fibres capillaires. Brillance et soyeux maximum. Lissage longue durée.	Ideal cabellos finos, gruesos y sensibilizados. Respeto la fibra capilar. Crea rizos, bucles y ondas. <i>Ideal for thin, thick and sensitive hair. Improves hair fibres. For creating curls, ringlets and waves.</i> Respecte les fibres capillaires. Pour créer des frisettes, des boucles et des ondulations.	Acabado: extra liso, máximo brillo y sellado de larga duración. Tratamiento de keratinas. <i>Finish: extra smooth, maximum shine and long lasting seal. Keratin treatment.</i> Finition: extra lisse, brillance maximale et scellement durable. Traitement à la kératine.	Acabado: extra liso, máximo brillo y sellado de larga duración. Tratamiento de keratinas. <i>Finish: extra smooth, maximum shine and long lasting seal. Keratin treatment.</i> Finition: extra lisse, brillance maximale et scellement durable. Traitement à la kératine.
Placas / Plates / Plaques	Cerámica Ceramic Céramique	Titanio Titanium Titane	Cerámica y turmalina Ceramic and tourmaline Céramique et tourmaline	Cerámica Ceramic Céramique	Cerámica Ceramic Céramique
Placas Basculantes / Floating Plates / Plaques flottantes	●	●	●	●	●
Tratamientos Keratina Keratin Treatment / Traitement à la kératine		●			●
Potencia / Power / Puissance	50W	30W	32W	20W	20W
Temperatura / Temperature / Température	160° - 200°C	180 - 230°C	170 - 230°C	230°C	230°C
Desconexión Automática tras 60 min Automatic Shut-off after 60 mins Arrêt automatique après 60 minutes	●	●	●	●	●
Cable giratorio 360° / 360° Swivel Cord / Cordon pivotant 360°	●	●	●	●	●
Neceser / Pouch / Pochette		●		●	●
Voltaje / Voltage / Tension	100 - 240 V	110 - 240 V	100 - 240 V	100 - 240 V	100 - 240 V
Enchufe / Plug / Prise	European / Européenne	European / Européenne	European / Européenne	European / Européenne	European / Européenne
Medidas / Measurements / Dimensions	32 x 4,6 cm	25 x 3 cm	29 x 3 cm	28 x 3 cm	28 x 5 cm
Cantidad por Caja / Quantity per Box / Quantité par boîte	10	12	20	12	12

	ZIG ZAG	ZIGZAG ADVANCED	ZIGZAG XS	ZENIT XS
Referencia / Reference / Référence	M591	M628	M650	M602
Acabado / Finish / Finition	Resultados de larga duración. Aporta textura y estilo. Para preparar el cabello antes del recogido. <i>Long-lasting results. Adds texture and style. For preparing hair before being tied back.</i> Résultat longue tenue. Ajoute de la texture et du style. Pour préparer les cheveux avant d'être attachés.	Volumen extremo. Aporta textura y estilo. Para preparar el cabello antes del recogido. <i>Extreme volume. Adds texture and style. For preparing hair before being tied back.</i> Volume extrême. Ajoute de la texture et du style. Pour préparer les cheveux avant d'être attachés.	Para cabellos finos y sin cuerpo. Para preparación de recogidos. Como base de peinado para mayor durabilidad del volumen. <i>For thin and bodiless hair. For preparing hair to be tied back. A base hairstyle for longer-lasting volume.</i> Pour cheveux fins et sans corps. Pour préparer les cheveux à être attachés. Une coiffure de base pour un volume plus durable.	Para retoques cabello corto. Tamaño mini. Crea estilo en los looks para hombre. <i>For touching up short hairstyles. Mini size. For styling men's hair.</i> Pour retoucher les coiffures courtes. Taille mini. Pour le coiffage des cheveux d'hommes.
Placas / Plates / Plaques	Cerámica y turmalina Ceramic and tourmaline Céramique et tourmaline	Cerámica y turmalina Ceramic and tourmaline Céramique et tourmaline	Cerámica y turmalina Ceramic and tourmaline Céramique et tourmaline	Titanio Titanium Titane
Placas Basculantes / Floating Plates / Plaques flottantes	●	●		●
Tratamientos Keratina Keratin Treatment / Traitement à la kératine				
Potencia / Power / Puissance	35W	52W	18W	20W
Temperatura / Temperature / Température	200°C	230°C	210°C	200°C
Desconexión Automática tras 60 min Automatic Shut-off after 60 mins Arrêt automatique après 60 minutes	●			●
Cable giratorio 360° / 360° Swivel Cord / Cordon pivotant 360°	●	●	●	●
Neceser / Pouch / Pochette				●
Voltaje / Voltage / Tension	220 - 240 V	100 - 240 V	120 - 240 V	110 - 240 V
Enchufe / Plug / Prise	European / Européenne	European / Européenne	European / Européenne	European / Européenne
Medidas / Measurements / Dimensions	25 x 3 cm	25 x 3 cm	16,5 x 1,7 cm	15 x 1,5 cm
Cantidad por Caja / Quantity per Box / Quantité par boîte	18	12	12	24

05. cepillos y peines

brushes and combs /
brosses et peignes

ES_ Inspírate, define tu cabello y crea un estilo propio con nuestros cepillos y peines.

EN_ Get inspired, define your hair and create your own style with our brushes and combs.

FR_ Laissez-vous inspirer, définissez et créez votre propre style avec nos brosses et peignes.

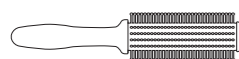


05 • 1

Consigue el perfecto brushing con menos tiempo. Obtén un buen acabado y unos resultados excepcionales, logrando que el cabello esté suelto, brillante y sano.

Achieve the perfect style with an exceptional finish in less time. Hair will be left light, shiny and healthy.

Obtenez le style parfait avec une finition exceptionnelle et rapidement. Les cheveux resteront légers, brillants et bonne santé.



cepillos y peines

cepillos

brushes / brosses

Pack Origin

- ES Pack con 4 medidas, para diferentes trabajos profesionales.
- EN Set contains 4 different sizes.
- FR Pack contient 4 tailles, pour des travaux professionnels différents.

Para / For / Pour: ES - UK - FR

3+1
Solo reventa profesional / Resale to professionals only / Revente aux professionnels seulement



REF.: K614
15/22/34/43 mm



43 mm

REF.: K613



34 mm

REF.: K612



22 mm

REF.: K611



15 mm

REF.: K610

Origin

- ES Nuevo cepillo de madera con cerdas de jabalí y nylon mineral para un tratamiento iónico. Anti encrespado, minimiza la electricidad estática. Aporta brillo, purifica y elimina toxinas. Su barril recubierto de cerámica reparte homogéneamente el calor mejorando el resultado del brushing. Cabello más sano, suelto y sedoso. Agarre agradable para un manejo ágil.
- EN New wooden brush with boar bristles and mineral nylon for an ionic treatment. The Anti-frizz properties, minimize static electricity. Provides shine, purifies and eliminates toxins. The ceramic coated barrel evenly distributes the heat to improve the result, making the hair healthier silkier and flowing. Pleasant grip for easy handling.
- FR Nouvelle brosse en bois avec poils de sanglier et nylon minéral pour un traitement ionique. Ses propriétés anti-frisottis, minimisent l'électricité statique. Apporte de la brillance, purifie et élimine les toxines. Le barillet recouvert de céramique distribue uniformément la chaleur et améliore le résultat, pour des cheveux plus sains, plus soyeux et plus fluides. Poignée agréable pour une manipulation facile.





53 mm

REF.: K595



43 mm

REF.: K594



33 mm

REF.: K593



25 mm

REF.: K592



53 mm

REF.: K606



43 mm

REF.: K605



33 mm

REF.: K604



25 mm

REF.: K603



16 mm

REF.: K602

Konik

- ES Cepillos profesionales térmicos, iónicos y antiestáticos. Canales de aire que facilitan un secado más rápido. Especial para cabellos medios y gruesos.
- EN Professional thermal, ionic and anti-static round brushes. Faster hair drying thanks to the air circulation. Specially designed for medium and thick hair.
- FR Brosses rondes professionnelles thermiques, ioniques et antistatiques. Séchage plus rapide des cheveux grâce à la circulation d'air. Spécialement conçues pour les cheveux moyens et épais.

Para / For / Pour: ES - UK - FR

3+1 Solo reventa profesionales
Resale to professionals only
Revente aux professionnels seulement



Graphite

- ES Cepillos profesionales iónicos de grafito y cerámica especiales para distribuir mejor el calor y reducir la electricidad estática. Púas de nylon onduladas: para poder alcanzar cualquier área del cabello y suaves en contacto con la piel. Aptos para todo tipo de cabello y uso. Ergonómico y ligero.
- EN Professional graphite and ceramic ionic brushes. Especially designed for perfect heat distribution and a static free result. Very manageable and soft in contact with the skin. Suitable for all types of hair and use. Ergonomic and lightweight.
- FR Brosses ioniques professionnelles en graphite et céramique. Spécialement conçues pour une répartition parfaite de la chaleur et un résultat statique libre. Très maniable et doux au contact de la peau. Convient à tous les types de cheveux et de cuir chevelu. Ergonomique et léger.

Para / For / Pour: ES - UK - FR

3+1 Solo reventa profesionales
Resale to professionals only
Revente aux professionnels seulement





NOVEDAD
NEW
NOUVEAU

REF.: K633



NOVEDAD
NEW
NOUVEAU

REF.: K634



NOVEDAD
NEW
NOUVEAU

REF.: K635

Disponible en Abril
Available in April
Disponible en Avril



NOVEDAD
NEW
NOUVEAU

REF.: K636

Disponible en Abril
Available in April
Disponible en Avril



REF.: K608

REF.: K615

REF.: K630

REF.: K631

REF.: K632*

Ge-Bion Flexible

- ES Cerda de jabalí natural y nylon con 17 minerales que purifican y eliminan toxinas, desenreda sin tirones, gracias a su cuerpo flexible se adapta al cabello y cuero cabelludo. Óptimo en cabello húmedo y seco. Mejora el aspecto del cabello aportando brillo y sedosidad. Recomendado venta salón.
- EN Natural bristle and nylon with 17 minerals that purify and eliminate toxins. Detangles without tugging and thanks to its flexible body, it adapts to all types of hair and shapes of scalp. Can be used on wet or dry hair. Improves the appearance of the hair by providing shine and silkiness. Recommended for retail in salons.
- FR Poils de sanglier naturels et nylon avec 17 minéraux qui purifient et éliminent les toxines, démêle sans tirer, grâce à son corps flexible il s'adapte aux cheveux et au cuir chevelu. Optimal sur les cheveux secs et mouillés. Améliore l'apparence des cheveux en apportant brillance et douceur.

Para / For / Pour: ES - UK - FR

3+1 Solo reventa profesionales
Resale to professionals only
Revente aux professionnels seulement



*Solo hasta fin de existencias.
*Available until end of stocks.
*Uniquement jusqu'à fin de stocks.





REF.: K628



REF.: K609



ARTERO

Ge-Bion Rigid

- ES** Cerda de jabalí natural y nylon con 17 minerales que purifican y eliminan toxinas. Su cuerpo rígido facilita el secado en cabello corto, barbería o melenas intermedias. Mejora visiblemente el estado del cabello.
- EN** Natural boar bristle and nylon with 17 minerals that purify and eliminate toxins. The stiff body makes it easy to dry short hair, good for barbers or medium lengths. Visibly improves hair condition.
- FR** Poils de sanglier naturels et nylon avec 17 minéraux qui purifient et éliminent les toxines. Le corps rigide permet de sécher facilement les cheveux courts, idéale pour les barbiers ou les longueurs moyennes. Améliore visiblement l'état des cheveux.

Para / For / Pour: ES - UK - FR

3+1 Solo reventa profesionales
Resale to professionals only
Revente aux professionnels seulement



Paddle Brush Oval

- ES** Cerdas redondas de jabalí y nylon para un cepillado agradable. Evita el encrespado. Facilita el peinado de ondas y estilos elaborados.
- EN** Round boar and nylon bristles for a pleasant brushing experience. Prevents frizz. Makes it easy to style waves and elaborate styles.
- FR** Poils ronds de sanglier et de nylon pour un brossage agréable. Empêche les frisottis. Permet de réaliser facilement des ondulations et des styles élaborés.

REF.: K607

Para / For / Pour: ES - UK - FR

3+1 Solo reventa profesionales
Resale to professionals only
Revente aux professionnels seulement



Cepillo Barba

Beard Brush / Brosse à Barbe

- ES** Elimina células muertas con el cepillado en barba y bigote. Activa la circulación, mejora el aspecto de la piel y el pelo. 100% cerdas de jabalí. Base de madera. Ideal venta salón.
- EN** Removes dead skin cells by brushing the beard and moustache. Activates circulation, improves the appearance of skin and hair. 100% natural bristles. Wooden base. Ideal for resale in your salon.
- FR** Élimine les cellules mortes de la peau en brossant la barbe et la moustache. Active la circulation, améliore l'apparence de la peau et des cheveux. 100% poils de sanglier. Base en bois. Idéal pour la revente en salon.

REF.: K355 / 22 x 138 mm



Macox

Backcomb Brush / Brosse pour crêper

- ES** Cepillo para crear el cabello ideal para otorgar volumen. Facilita la creación de trabajos pulidos y creativos.
- EN** Teasing brush ideal for creating maximum volume. Helps achieve polished and imaginative styles.
- FR** Brosse pour crêper les cheveux idéal pour créer du volume. Facilite l'exécution de travaux créatifs propres et imaginatifs.

REF.: K356



Ergonomic Fade Brush

- ES** Cepillo barbero de cerdas 100% jabalí. Suave con la piel. Su diseño permite tenerlo en la mano fácilmente anclado entre los dedos mientras realizas cortes Fade y rasurados.
- EN** 100% natural bristle barber brush. Soft to the skin. Its design allows it to be easily held in the hand between the fingers while carrying out fade cuts and shaves.
- FR** Brosse de barbier 100% poils de sanglier. 100 % doux pour la peau. Sa conception permet de le tenir facilement dans la main, entre les doigts, tout en effectuant des coupes et des rasages dégradés.

REF.: K348 / 60 x 50 x 60 mm

Fade Brush

- ES** Cepillo de base de madera y cerdas 100% jabalí. Trabajo barbero de corte rasurado y fade. Retira el pelo suavemente.
- EN** Brush with wooden base and 100% natural bristles. Perfect for barber work, for shaving and fade cutting. Gently removes hair.
- FR** Brosse avec base en bois et poils 100% sanglier. Parfait pour le travail de barbier, pour le rasage et le dégradé. Élimine les poils en douceur.

REF.: K347 / 30 x 40 x 80 mm





cepillos y peines

peines

combs / peignes

Amplia selección de peines con materiales diferentes, para múltiples usos y con acabados distintos de púas que permiten precisión y control al realizar cortes.

Wide selection of combs in various materials, with different sized teeth for precision and control when cutting. Multiple uses.

Large sélection de peignes en différents matériaux, pour des usages variés, avec des finitions de dents distinctes qui permettent précision et contrôle lors de la coupe.



Púas anchas

Wide tooth / Dents Grandes

- ES** Adecuado para el cuidado del cabello rizado. Especial para desenredar y para un peinado con suavidad. Púa ancha. Ideal para abrir y definir ondas. Material: POM (Polioximetileno). Resistente hasta 120°C.
- EN** Best for curly hair, and smooth detangling. Wide toothed. Ideal for opening and defining hair waves. Material: POM (Polyoxymethylene). Resistant up to 120°C.
- FR** Idéal pour les cheveux bouclés, conçu pour démêler et peigner en toute légèreté. Dents larges, parfaites pour définir les boucles.. Matériau: POM (Polyoxyméthylène). Résistant jusqu'à 120°C.

REF.: K312 / 188 mm



Púa metálica

Metal Pin-tail / Peigne dent Métallique

- ES** Ideal para hacer particiones finas y técnicos de color. Púa metálica. Dientes redondos. Material: POM (Polioximetileno). Resistente hasta 120°C.
- EN** Ideal for making fine sections and technical color work. Metal parting pin. Round teeth. Material: POM (Polyoxymethylene). Resistant up to 120°C.
- FR** Idéal pour définir des sections fines et pour la réalisation de colorations techniques. Pic de séparation en métal. Dents rondes. Matériau: POM (Polyoxyméthylène). Résistant jusqu'à 120°C.

REF.: K319 / 222 mm



Tinte

Detangle / Demelant

- ES** Especial para el champú y tinte permanente. Apto para desenredar. Material: POM (Polioximetileno). Resistente hasta 120°C.
- EN** Special for shampoo and coloring. Good for detangling. Material: POM (Polyoxymethylene). Resistant up to 120°C.
- FR** Spécial pour le shampooing et la coloration. Bon pour le démêlage. Matériau: POM (Polyoxyméthylène). Résistant jusqu'à 120°C.

REF.: K315 / 220 mm



Corte largo

Large cutting / Longue Coupe

- ES** Ideal para corte y peinado. Doble línea de púas. Dientes redondos. Material: POM (Polioximetileno). Resistente hasta 120°C.
- EN** Ideal for cutting and styling. Double teeth line. Rounded teeth. Material: POM (Polyoxymethylene). Resistant up to 120°C.
- FR** Idéal pour couper et coiffer. Double ligne de dents. Dents arrondies. Matériau: POM (Polyoxyméthylène). Résistant jusqu'à 120°C.

REF.: K317 / 218 mm



Crepar 5 púas

Teasing with pick / Peigne Crêper à Fourche

- ES** Adecuado para crepar. Material: POM (Polioximetileno). Resistente hasta 120°C.
- EN** Special teasing comb. Material: POM (Polyoxymethylene). Resistant up to 120°C.
- FR** Peigne spécial pour crépage. Matériau: POM (Polyoxyméthylène). Résistant jusqu'à 120°C.

REF.: K314 / 190 mm



Flexible barbero

Flexible barber / Barbier flexible

- ES** Peine especial para corte en patillas, nuca y barbas. Flexible. Material: POM (Polioximetileno). Resistente hasta 120°C.
- EN** Barber comb best for sideburns, neck and beard. Flexible and tapered. Material: POM (Polyoxymethylene). Resistant up to 120°C.
- FR** Peigne de barbier idéal pour les pattes, le cou et la barbe. Flexible. Matériau: POM (Polyoxyméthylène). Résistant jusqu'à 120°C.

REF.: K313 / 180 mm



Corte

Cutting / Coupe

- ES** Ideal para corte y peinado. Doble línea de púas. Dientes redondos. Material: POM (Polioximetileno). Resistente hasta 120°C.
- EN** Ideal for cutting and styling. Double teeth line. Rounded teeth. Material: POM (Polyoxymethylene). Resistant up to 120°C.
- FR** Idéal pour couper et coiffer. Double ligne de dents. Dents arrondies. Matériau: POM (Polyoxyméthylène). Résistant jusqu'à 120°C.

REF.: K318 / 179 mm



Púa metálica

Metal Pin-Tail / Dent Métallique

- ES** Especial para particiones y aplicar tintes. Material: Carbono. Resistente 150°-180°C.
- EN** Ideal for hair colouring. Material: Carbon. Resistant to 150°-180°C.
- FR** Idéal pour sectionner les cheveux et la coloration. Matériau: Carbone. Résistant à 150°-180°C.

REF.: **K622 / 220 mm**



Púa carbono

Carbon Tail / Dent Carbone

- ES** Especial para particiones y aplicar tintes. Material: Carbono. Resistente 150°-180°C.
- EN** Ideal for hair colouring. Material: Carbon. Resistant to 150°-180°C.
- FR** Idéal pour sectionner les cheveux et la coloration. Matériau: Carbone. Résistant à 150°-180°C.

REF.: **K626 / 215 mm**



Púas anchas

Wide tooth / Dents Grandes

- ES** Adecuado para un fácil desenredado y un peinado con suavidad. Púas anchas. Ideal para el cuidado del cabello rizado. Material: Carbono. Resistente 150°-180°C.
- EN** Especially smooth detangling comb. Wide toothed. Ideal for curly hair care. Material: Carbon. Resistant to 150°-180°C.
- FR** Convient pour un démêlage facile et un coiffage en douceur. Dents larges. Idéal pour les soins des cheveux bouclés. Matériau: Carbone. Résistant à 150°-180°C.

REF.: **K569 / 184 mm**



Corte ancho

Wide Cutting / Coupe Large

- ES** Ideal para cortes, peinados y trabajos de coloración. Especial para la aplicación de tratamientos. Dientes redondos. Material: Carbono. Resistente 150°-180°C.
- EN** Ideal for cutting, styling and colouring. Special for the application of treatments. Round teeth. Material: Carbon. Resistant to 150°-180°C.
- FR** Idéal pour couper, coiffer et la coloration. Spécialement adapté à l'application de traitements. Dents rondes. Matériau: Carbone. Résistant à 150°-180°C.

REF.: **K623 / 189 mm**



Corte

Cutting / Coupe

- ES** Ideal para cortes gracias a su doble línea de púas. Ideal para todo tipo de cabello. Dientes redondos. Material: Carbono. Resistente 150°-180°C.
- EN** Cutting comb. Ideal for all hair types. Round teeth. Material: Carbon. Resistant to 150°-180°C.
- FR** Peigne de coupe. Idéal pour tous types de cheveux. Dents rondes. Matériau: Carbone. Résistant à 150°-180°C.

REF.: **K568 / 179 mm**



Corte largo

Large cutting / Coupe Large

- ES** Peine de corte ideal para todo tipo de cabello gracias a su doble línea de púas. Extralargo. Dientes redondos.
- EN** Ideal cutting comb for all hair types thanks to its dual spaced teeth. Extra-large. Round teeth.
- FR** Peigne de coupe idéal pour tous les types de cheveux grâce à ses dents à double espacement. Extralarge. Dents rondes. Matériau: Carbone. Résistant à 150°-180°C.

REF.: **K624 / 219 mm**



Corte máquina

Clipper Comb / Peigne de Coupe

- ES** Peine especial corte con máquina. Ideal para el degradado. Gran anchura de los dientes. Elimina la electricidad estática. Material: Carbono. Resistente 150°-180°C.
- EN** Special carbon clipper comb. Ideal for fade haircut. Wide, large teeth that eliminate static electricity. Material: Carbon. Resistant to 150°-180°C.
- FR** Peigne spécial pour coupe à la tondeuse. Idéal pour les coupes de cheveux en dégradé. Grande largeur de dent. Élimine l'électricité statique. Matériau: Carbone. Résistant à 150°-180°C.

REF.: **K351 / 240 mm** ■

REF.: **K629 / 240 mm** □



Doble corte máquina

Double Clipper Comb / Peigne double de Coupe

- ES** Peine de carbono especial corte a máquina. Elimina la electricidad estática. Ideal para el degradado. Material: Carbono. Resistente 150°-180°C.
- EN** Special carbon clipper comb. Eliminates static electricity. Ideal for fades. Material: Carbon. Resistant to 150°-180°C.
- FR** Peigne spécial pour coupe à la tondeuse. Élimine l'électricité statique. Idéal pour les coupes en dégradé. Matériau: Carbone. Résistant à 150°-180°C.

REF.: **K350 / 200 mm** ■

REF.: **K357 / 200 mm** □



REF.: **A579**



REF.: **A582**

Flat comb

Flat Comb / Peigne Guide Plat

- ES** Peine indicado para trabajar la técnica de máquina sobre peine. Fácil y rápido de usar. Diseñado para lograr cortes de precisión. Contiene un nivel de burbuja.
- EN** Professional comb ideal for achieving flat-tops and straight hairstyles. Easy and fast to use. Designed to achieve precision cuts. Contains a spirit level.
- FR** Peigne professionnel idéal pour réaliser des coiffures plates et droites. Simple à utiliser et rapide. Conçu pour obtenir des coupes de précision. Contient un niveau à bulle.



AFEITADO DE LA BARBA
BEARD SHAVING



AFEITADO DEL CUELLO
NECK SHAVING



DAR FORMA A LA PARTE
CENTRAL DEL CUELLO
NECKLINE



ARREGLO DE LA PERILLA
GOATEE

Boomerang

Boomerang / Boomerang

- ES** Peine adecuado para trabajar con navaja y máquina de afeitado. Se puede utilizar en distintos ángulos. Su uso es adecuado para afeitado de barba, cuello y perilla. **Color:** Negro.
- EN** Professional comb great for use with shaving razors and beard trimmers. Can be used at different angles. Suitable for shaving beards, necks and goatees. **Color:** Black.
- FR** Peigne professionnel idéal pour une utilisation avec rasoirs et tondeuses à barbe. Peut être utilisé sous différents angles. Convient pour le rasage des barbes, des cous et des boucs. **Couleur:** Noir.

REF. 1 UNIDAD / 1 UNIT / 1 UNITÉ: **A583**

REF. 12 PACK: **A584**

Expositores

displays / présentoirs

Expositor con la selección de nuestros mejores Artero cepillos, planchas y máquinas con su detalle relacionado.

Display with a selection of our best Artero brushes, straighteners and clippers.

Présentoir avec une sélection de nos meilleures brosses, fers à lisser et tondeuses Artero avec leurs détails respectifs.



Expositor de producto

Product Display / Présentoir de produits

Y457 EXPOSITOR VACÍO / 25 GANCHOS / 4 ESTANTERÍAS
EMPTY DISPLAY / 25 HOOKS / 4 SHELVES
PRÉSENTOIR VIDE / 25 CROCHETS / 4 ÉTAGÈRES_1U.

Y458 EXPOSITOR VACÍO / 12 GANCHOS / 2 ESTANTERÍAS
EMPTY DISPLAY / 12 HOOKS / 2 SHELVES
PRÉSENTOIR VIDE / 12 CROCHETS / 2 ÉTAGÈRES_1U.

MEDIDAS / MEASUREMENTS / MESURES: 55 X 190 X 45CM



EJEMPLO / EXAMPLE / EXEMPLE

CARA FRONTAL
FRONT VIEW / FACE FRONTALE

CARA POSTERIOR
BACK VIEW / FACE ARRIÈRE



Ge-Bion 6 colores

6 colours / 6 couleurs

- ES Base cartón y 12u. (2x: K630 / K631 / K633 / K634 / K635 / K636)
- EN Cardboard base and 12u. (2x: K630 / K631 / K633 / K634 / K635 / K636)
- FR Base en carton et 12u. (2x: K630 / K631 / K633 / K634 / K635 / K636)

REF. H794 EXPOSITOR + CEPILLOS. / display + Brushes / présentoir + brosses
REF. H752 SÓLO EXPOSITOR / only display / présentoir seul



Ge-Bion 4 colores

4 colours / 4 couleurs

- ES Base cartón y 12u. (3x: K631 / K632 / K633 / K634)
- EN Cardboard base and 12u. (3x: K631 / K632 / K633 / K634)
- FR Base en carton et 12u. (3x: K631 / K632 / K633 / K634)

REF. H745 EXPOSITOR + CEPILLOS. / display + Brushes / présentoir + brosses
REF. H752 SÓLO EXPOSITOR / only display / présentoir seul



Oil Pen

- ES Contiene base cartón y 24 unidades de Oil Pen.
- EN Contains cardboard base and 24 Oil Pen units.
- FR Contient une base en carton et 24 Oil Pen.

REF. H776 EXPOSITOR + OIL PEN / display + Oil Pen / présentoir + Oil Pen
REF. H777 SÓLO EXPOSITOR / only display / présentoir seul



Cepillos Ge-Bion / Graphite

Brushes / Brosses

- ES Contiene 7 cepillos: REF: K602 / K603 / K604 / K605 / K606 / K608 / K609
- EN Contains 7 brushes: REF: K602 / K603 / K604 / K605 / K606 / K608 / K609
- FR Contient 7 brosses: RÉF: K602 / K603 / K604 / K605 / K606 / K608 / K609

REF. K601 EXPOSITOR + CEPILLOS. / display + Brushes / présentoir + brosses
REF. MPAEXCEPGRA SÓLO EXPOSITOR / only display / présentoir seul

07. navajas

razors / rasoirs

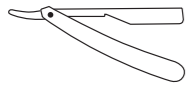


ES_ Un complemento más para definir tus cortes y obtener el resultado esperado.

EN_ An essential tool to define your cuts and achieve the results.

FR_ Un autre accessoire pour définir vos coupes et atteindre les résultats souhaités.





navajas

razors / rasoirs

Tamaño manejable y diseño moderno de navajas de uso profesional para tus texturizados o afeitados.

Handy and modern shaving or styling razors for professional use.

Rasoirs de barbier pratiques et modernes pour le rasage ou la mise en forme, à usage professionnel.



Barber Razor

- ES** Navaja de afeitado plegable. Material del mango: madera. Material de la hoja: acero inoxidable. Ideal para peluquerías y barberías. Longitud navaja plegable: 16,6 cm. Longitud navaja abierta: 23,5 cm. Longitud mango: 14,2 cm. Compatible con cuchillas intercambiables.
- EN** Folding razor. Wooden handle. Blade: stainless steel. Dimensions (folded): 16,6 cm. Dimensions (open): 23,5 cm. Handle length: 14,2 cm. Uses universal blades.
- FR** Rasoir de barbier pliable. Manche en bois. Lame: acier inoxydable. Dimension (plié): 16,6 cm. Dimensions (ouvert): 23,5 cm. Longueur du manche: 14,2 cm. Utilise des lames universelles.

REF.: **K305**



Standard

- ES** Navaja clásica de afeitado plegable. Cuchillas intercambiables de un sólo uso. Se adaptan cuchillas universales de hoja partida.
- EN** Folding razor. Uses universal blades. Easy to manage.
- FR** Rasoir de barbier pliable. Utilisez des lames universelles. Facile à utiliser.

REF.: **N349**



REF.: **N336**



REF.: **N334**



REF.: **N338**



REF.: **N339**

Creative

- ES** Navaja para desfilados. Ligera por su composición de duraluminio. Incluye 1 cuchilla y dispensador para cuchillas usadas. Cuchillas intercambiables tipo feather (Ref. N225 - N356).
- EN** Styling razor. Lightweight due to its hard aluminum composition. Includes 1 blade and dispenser for used blades. Interchangeable feather type blades (Ref. N225 - N356).
- FR** Rasoir pour les dégradés. Léger grâce à sa composition en aluminium dur. Comprend 1 lame et un distributeur pour les lames usagées. Lames de type feather interchangeables (Réf. N225 - N356).



Hero

Styling Blades / Lames Styling

- ES** Pack con 20 cajas, 5 cuchillas de doble filo en cada caja. 100 cuchillas de doble filo de 200 usos. Recomendado para navajas Standard y Barber Razor.
- EN** Pack with 20 boxes, 5 double-edged blades in each box. 100 double-edged blades for 200 uses. Recommended for Standard and Barber Razor.
- FR** Paquet de 20 boîtes, 5 lames à double tranchant dans chaque boîte. 100 lames à double tranchant pour 200 utilisations. Recommandé pour rasoir standard et rasoir de barbier.

REF.: **N560**



Cuchillas

Styling blades / Lames

- ES** 1 paquete de cuchillas styling razor suave. 10 unidades.
- EN** Regular styling blades. 1 pack 10 pcs.
- FR** Lames pour dégradé standard. 1 pack de 10 pièces.

REF.: **N225**



Cuchillas

Styling blades / Lames

- ES** 1 paquete de cuchillas styling razor marcado. 10 unidades.
- EN** Thinning styling blades. 1 pack 10 pcs.
- FR** Lames pour dégradé de style marqué. 1 pack de 10 pièces.

REF.: **N356**

accesorios

accessories / accessoires



Brocha
Brush
Blaireau

- ES** Brocha de afeitador de pelo de jabalí. Ideal para pieles normales. Para barbas resistentes. Mango de madera: 6 cm. Longitud del pelo: 6 cm. Alto (mango + pelo): 12 cm. **COLOR:** Marrón
- EN** Boar bristles. Ideal for normal skin. For resistant beards. Wooden handle: 6 cm. Bristles length: 6 cm. **COLOR:** Brown
- FR** Blaireau en poils de sanglier. Idéal pour les peaux normales. Pour les barbes résistantes. Manche en bois: 6 cm. Longueur des poils: 6 cm. **COULEUR:** marron

REF.: N553



Brocha
Brush
Blaireau

- ES** Brocha de afeitador de pelo de tejón. Suave y flexible. Indicado para todo tipo de pieles. Mango de madera: 6 cm. Longitud del pelo: 6 cm. **COLOR:** Negra/Marrón
- EN** Badger bristles. Soft and flexible. Recommended for all skin types. Wooden handle: 6 cm. Bristles length: 6 cm. **COLOR:** Black & Brown.
- FR** Blaireau en poils de blaireau. Doux et flexible. Recommandé pour tous les types de peau. Manche en bois: 6 cm. Longueur des poils: 6 cm. **COULEUR:** Noir et marron

REF.: N554



Bol
Razor Bowl
Bol

- ES** Bol inoxidable para el afeitado.
- EN** Stainless steel bowl.
- FR** Bol en acier inoxydable.

REF.: K307



08. fundas

holders / étuis



ES_ Comodidad y practicidad, máxima protección para tus herramientas.

EN_ Comfortable and practical, maximum protection for your equipment.

EN_ Confortable et pratique, une protection maximale pour votre matériel.





fundas

holders
étuis pour matériel



Funda Helios

Helios Waist-Holder
Étui à porter à la ceinture Helios

ES Funda para colgar en la cintura. 2 departamentos para tijeras y cepillos. Medidas: 12x20x3,5cm.

EN Waist-holder. 2 compartments for scissors and brushes. Measurements: 12x20x3,5 cm.

FR Étui à porter à la ceinture. 2 compartiments pour ciseaux et brosses. Dimensions: 12 x 20 x 3,5 cm.

REF: F243 ■

REF: F242 ■



REF: F396



REF: F398



REF: F399*



REF: F397



REF: F401*



REF: F402*

Fundas Sauvage

Sauvage Holders
Étuis Sauvage

ES Funda para colgar en la cintura. 2 departamentos para tijeras y cepillos. Incluye 150 cm cinturón.

EN Waist-holder. 2 compartments for scissors and brushes. Includes 150cm belt.

FR Étui à porter à la ceinture. 2 compartiments pour ciseaux et brosses. Ceinture de 150 cm incluse.

Fundas Royale

Waist or shoulder holder
Étui Royale

ES Funda para colgar en el hombro o en la cintura. 4 departamentos tijeras + 1 para peines o cepillos. Incluye correa.

EN Waist or shoulder. 4 scissors compartments + 1 for combs or brushes. Includes belt.

FR Étui à porter à la taille ou sur l'épaule. 4 compartiments à ciseaux + 1 pour peignes ou brosses. Ceinture incluse.

*Solo hasta fin de existencias. / *Available until end of stocks. / *Uniquement jusqu'à fin de stocks.

Estuche Portatijeras

Scissors Case
Étui à Ciseaux



- ES** Estuche para 20 tijeras. Cierre con cremallera. Material exterior de piel sintética. Color: Negro.
- EN** Case for 20 scissors. Zip closure. Exterior material synthetic leather. Colour: Black.
- FR** Étui por 20 ciseaux. Fermeture a glissière. Matériau extérieur en cuir synthétique. Couleur: Noir

REF. MKTESTIJERA



REF.: F347*



REF.: F391*



REF.: F392*



REF.: F393*



REF.: F394*



REF.: F395*

Fundas Expert

Expert Scissor tool case
Étui pour ciseaux Expert

- ES** Funda protectora para 11 tijeras. Cómodo cierre elástico.
- EN** Protector tool case for 11 scissors. Elastic closure.
- FR** Étui de protection pour 11 ciseaux. Fermeture élastique confortable.

*Solo hasta fin de existencias. / *Available until end of stocks. / *Uniquement jusqu'à fin de stocks.

Fundas Roller

Roller Case
Étuis Roller

- ES** Fundas para todo tipo de cuchillas (A5, A5 wide, Aesculap, etc.) enrollable con cierre de velcro. 9 compartimentos independientes con cierre. Disponible en 2 colores.
- EN** Storage roll cases for all types of blades (A5, A5 wide, Aesculap, etc.) provided with velcro closure. 9 individual compartments with closure comes with velcro fastener. Available in 2 colors.
- FR** Étuis pour tous types de lames (A5, A5 large, Aesculap, etc.) enrollables avec fermeture velcro. 9 compartiments séparés avec fermeture. Disponible en 2 couleurs.

*Solo hasta fin de existencias. / *Available until end of stocks. / *Uniquement jusqu'à fin de stocks.



Cartuchera Negra

Black Tool Case
Pochette noire

- ES** Funda para colgar en la cintura. 5 departamentos. Incluye correa. COLOR: Negra /Marrón
- EN** Waist case. 5 compartments. Includes belt. COLOR: Black & Brown
- FR** Étui à accrocher à la taille. 5 compartiments. Comprend une sangle. COULEUR: Noir / Marron

REF.: F346*

*Solo hasta fin de existencias. / *Available until end of stocks. / *Uniquement jusqu'à fin de stocks.



Funda Hebillas

Buckle Tool Case
Étui avec boucles

- ES** Funda para colgar en la cintura y hombro. 6 departamentos. Incluye correa. COLOR: Negra
- EN** Waist or shoulder case. 6 compartments. Includes belt. COLOR: Black
- FR** Étui à accrocher à la taille. 6 compartiments. Comprend une sangle. COULEUR: Noir

REF.: F343



Funda Chic

Chic Tool Case
Étui chic

- ES** Funda para llevar en el hombro o en la cintura. 6 departamentos. Incluye correa. Sólo hasta final de existencias. COLOR: Negra
- EN** Waist or shoulder. 6 compartments. Includes belt. Available until end of stock. COLOR: Black
- FR** Étui pour porter à l'épaule ou à la taille. 6 compartiments. Comprend une bandoulière. Uniquement jusqu'à fin de stocks. COULEUR: Noir

REF.: F344



Funda 6-Space

6-Space Work Belt
Étui 6-Space

- ES** Funda para colgar en la cintura. 6 departamentos. Incluye diferentes departamentos para tijeras, navajas, cepillos...
- EN** Waist case. 6 compartments. Includes belt. COLOR: Black
- FR** Étui de ceinture. 6 compartiments. Ceinture incluse. COULEUR: Noir

REF.: F322



Funda Surface

Surface Tool Case
Ceinture de travail Surface

- ES** Funda para colgar en la cintura. Incluye 12 departamentos para tijeras, navajas, peines. Incluye correa. COLOR: Negro
- EN** Waist case. 12 compartments. Includes belt. COLOR: Black
- FR** Étui de ceinture. 12 compartiments. Ceinture incluse. COULEUR: Noir

REF.: F353



Funda Square

Square Tool Case
Étui Square

- ES** 9 departamentos. Cierre por botones. COLOR: Negro
- EN** 9 compartments. Button closure. COLOR: Black
- FR** 9 compartiments. Fermeture à bouton. COULEUR: Noir

REF.: F228*

*Solo hasta fin de existencias. / *Available until end of stocks. / *Uniquement jusqu'à fin de stocks.



maletas

workcases / mallettes

Protege tu material de peluquería durante los viajes o traslados con maletas, mochilas o trolleys de diseños exclusivos.

Protect your hairdressing equipment on trips and journeys with exclusively designed workcases, backpacks and trolleys.

Protégez votre matériel de coiffure lors de vos voyages et déplacements grâce à ces mallettes, sacs à dos et chariots au design exclusif.



Mochila Olympia

Olympia back pack / Sac à dos Olympia

- ES Mochila con compartimentos y bolsillo frontal para 12 tijeras. Cremalleras waterproof, bolsillos lateral para móvil o agua. Tiradores de PVC y refuerzos plásticos en la base antirrota.
- EN Backpack with compartments and front pocket for 12 scissors. Waterproof zips, side pockets for mobile phone, water bottle, etc. PVC handles and plastic reinforcements on the base to prevent breakage.
- FR Sac à dos avec compartiments et poche frontale pour 12 ciseaux. Fermetures éclair étanches, poches latérales pour le téléphone portable ou une bouteille d'eau. Poignées en PVC et renforts en plastique sur le fond pour éviter toute rupture.

REF.: F237 / 40 x 30 x 17cm

REF.: F236 / 40 x 30 x 17cm

Troya

Troya back pack / Sac à dos Troya

- ES Más de 20 compartimentos. Protege y transporta tus herramientas. Ergonómica, transpirable y ajustable. Diseño cómodo y seguro.
- EN Over 20 compartments. Protect and transport your tools. Adjustable, ergonomic and breathable. Comfortable and safe design.
- FR Plus de 20 compartiments. Protégez et transportez votre matériel. Réglable, ergonomique et respirant. Conception confortable et sûre.

REF.: F235 / 34cm x 43cm x 14cm



Trolley Pandora

Pandora trolley / Valise Pandora

- ES Trolley de viaje en nylon con ruedas y tirador telescópico. Apertura con cremalleras waterproof con tiradores de PVC. 2 Compartimentos con fuelle de control de apertura. Bolsillos interiores para sujetar el material.
- EN Nylon travel trolley with wheels and telescopic handle. Opening with waterproof zips with PVC handles. 2 compartments with opening control gusset. Interior pockets to hold the material.
- FR Chariot de voyage en nylon avec roues et poignée télescopique. Ouverture par zips étanches avec poignées en PVC. 2 compartiments avec soufflet de contrôle de l'ouverture. Poches intérieures pour ranger le matériel

REF.: F241 / 45 x 40 x 20 cm



Chair Trolley

Trolley / Valise

- ES Fuerte, cómoda y práctica. Tirador plegable y 2 ruedas para su transporte. Incluye dos prácticos neceseres **Doble uso**: maletín y silla backstage. **COLOR**: Negro
- EN Strong, comfortable trolley. Telescopic handle 2 wheels. The chair and two zipped bags are contained within the trolley. Double use: trolley case and chair. **COLOR**: Black
- FR Chariot robuste et confortable. Avec poignée télescopique et 2 roues. Le chariot comprend un siège et deux sacs zippés. Double usage : mallette et siège. **COULEUR**: Noir

REF.: A569 / 35cm x 50cm x 25cm





Necesser Atlas

Atlas tools bag / Pochette Atlas

- ES** Bolsa de herramientas de nylon, cremalleras waterproof, y asas reforzadas. Apertura superior y compartimentos interiores. Bolsillos laterales para guardar 6 tijeras. Tiradores PVC.
- EN** Nylon tool bag, waterproof zips and reinforced handles. Top opening and interior compartments. Side pockets to store 6 scissors. PVC handles.
- FR** Sac à outils en nylon, fermetures éclair étanches et poignées renforcées. Ouverture par le haut et compartiments intérieurs. Poches latérales pour ranger 6 ciseaux. Poignées en PVC.

REF.: F239 / 23 x 19 x 28 cm

REF.: F240 / 23 x 19 x 28 cm



Multi-Function

- ES** Práctica para guardar o transportar todo tipo de tijeras, peines, alicates, cepillos, planchas... 9 departamentos. **COLOR:** Negro
- EN** Comfortable case. Large capacity for scissors, razors, combs, hairdryers... 9 compartments. **COLOR:** Black
- FR** Mallette pratique. Grande capacité pour ranger vos ciseaux, rasoirs, peignes, sèche-cheveux... 9 compartiments. **COULEUR:** Noir

REF.: F227 / 39cm x 27cm x 8cm



Tool Bag

- ES** Fácil de llevar. Incluye cinturón y distintos departamentos. Departamento con cremallera para tijeras. **COLOR:** Negro
- EN** Easy to carry. Includes belt and several compartments. Zipped compartment for scissors. **COLOR:** Black
- FR** Facile à porter. Comprend une ceinture et plusieurs compartiments. Compartiment zippé pour ciseaux. **COULEUR:** Noir

REF.: A572 / 38cm x 27cm x 29cm



09. accesorios

accessories / accessoires

ES_ Imprescindibles para tu trabajo, todo tipo de complementos que te facilitan los servicios profesionales. Pequeñas herramientas y vestuario para ti y tus clientes.

EN_ Essential for your work! All kinds of accessories to make your professional services easier, and an attractive range of salon-wear for both you and your clients.

FR_ Indispensable pour votre travail! Toutes sortes d'accessoires pour faciliter votre activité professionnelle, et une gamme attrayante de vêtements de salon pour vous et vos clients.



accesorios tijeras y máquinas

accessories for scissors and clippers /
accessoires pour ciseaux et tondeuses

Todos tus
complementos
necesarios para tu día
a día en tu salón.

All necessary
accessories for your
daily business.

Tous les accessoires
dont vous avez besoin
pour exercer vos
activités quotidiennes.



Caja Cuchillas y Tijeras

Scissors and Blades Box /
Boîte pour ciseaux et têtes
de coupe

- ES Recipiente para sumergir cuchillas y tijeras con BLADE CARE. Lubrica y alarga la vida del material.
- EN Dipping container for blades and scissors with BLADE CARE. Lubricates and extends the life of the material.
- FR Récipient de trempage pour têtes de coupe et ciseaux avec BLADE CARE. Lubrifie et prolonge la durée de vie du matériel.

REF.: A325



Cube System XL Cube System XL

- ES Válido para cualquier tamaño de tijera. Estructura de plástico con 7 departamentos. 1 departamento específico para tijeras.
- EN Suitable for all scissors. Plastic structure. 7 compartments.
- FR Convient à tous les ciseaux. Structure plastique. 7 compartiments.

REF.: K343



Esterilizador UV UV Sterilizer / Stérilisateur UV

- ES Desinfección de las herramientas de peluquería y belleza. Voltaje 220-240V. Luz UV.
- EN Hairdressing and beauty tools steriliser. 220-240V Voltage. UV Lamp.
- FR Stérilisateur de matériel de coiffure et de beauté. Tension 220-240V. Lampe UV

REF.: Y468



Dedal Marte

Marte Finger Rings /
Anneux reducteurs Marte

- ES Dedal de silicona para el mango de las tijeras. Aporta una imagen exclusiva, mejor grip y reduce la fatiga.
- EN Silicone ring for scissors' handle. Enhances grip, reduces fatigue, and gives an exclusive look.
- FR Bague en silicone pour le manche des ciseaux. Offre une meilleure prise en main, réduit la fatigue et confère un aspect exclusif.

REF.: A241



Dedal Plutón

Neptuno Finger Rings /
Anneux reducteurs Neptuno

- ES Dedal de silicona para tijeras. Sin esquinas, mejora la ergonomía y el agarre, ideal para tijeras de uso frecuente y trabajos duros.
- EN Curved silicone ring for scissors. Improves ergonomics and grip, reducing fatigue. Ideal for heavy-duty scissors.
- FR Bague en silicone courbé. Améliore l'ergonomie et la prise en main, tout en réduisant la fatigue. Idéal pour les travaux lourds.

REF.: A240



Dedal Neptuno

Pluton Finger Rings /
Anneux reducteurs Plutón

- ES Dedal de silicona con forma cónica para mayor control y evitar que los dedos entren en las anillas. Ideal para principiantes.
- EN Conical silicone ring for scissors. Provides better control and prevents fingers slipping through rings. Ideal for beginners.
- FR Bague en silicone conique. Offre un meilleur contrôle en empêchant les doigts de pénétrer dans les anneaux. Idéal pour débutants.

REF.: A249



Set Dedales

Finger Rings Set /
Pack Anneux reducteurs

- ES 6 dedales universales: 20, 21 y 22 mm.
- EN 6 pieces 3 sizes.
- FR 6 pièces 3 tailles

REF.: A238
REF.: A239
REF.: A242

REF.: A244
REF.: A245
REF.: A246



Set Dedales Silicona

Silicone Finger Rings /
Anneux reducteurs

- ES Set dedales silicona, extraíbles. Incluye 6 unidades de 3 medidas. Más confort, sujeción y precisión.
- EN Silicone finger rings. Includes: 6 pieces 3 sizes. More comfort, grip and precision.
- FR Bagues en silicone. Comprend : 6 pièces 3 tailles. Plus de confort, de prise en main et de précision.

REF.: A248



Oil Pen

- ES** Cepillo lubricante para tijeras y cuchillas.
- EN** Lubricating brush for scissors and blades.
- FR** Brosse lubrifiante pour ciseaux et têtes de coupe.

REF.: **Y449** / 4 ml  12



Oil Fresh

- ES** IMPRESCINDIBLE 6 en 1. Lubrica sin engrasar, mejora la capacidad de uso en maquinas, cuchillas y tijeras.
- EN** ESSENTIAL 6 in 1. Lubricates without leaving grease, improves the life-span of your clippers, blades and scissors.
- FR** ESSENTIEL 6 en 1. Lubrifie sans laisser de graisse, améliore la durée de vie de vos tondeuses, têtes de coupe et ciseaux.

REF.: **Y447** / 300 ml  12



Blade Care

- ES** Limpia y protege las cuchillas.
- EN** Cleans and protects blades.
- FR** Nettoie et protège les têtes de coupe.

REF.: **A453** / 500 ml  12



Caja Redonda Cuchillas

Round Blade Box
Boîte Ronde pour Têtes de Coupe

- ES** Recipiente para guardar cuchillas. Rellenar con Artero Blade Care para lubricarlas y evitar oxidación.
- EN** Blade storage container. Fill with Artero Blade Care to lubricate and prevent rusting.
- FR** Boîte de rangement pour têtes de coupe. Remplissez-la avec le produit Artero Blade Care pour les lubrifier et éviter qu'elles ne rouillent.

REF.: **A568**



Soporte Pared

Wall Stand
Support Mural

- ES** No incluye tijeras. Medidas: 22 x 9 cm.
- EN** Scissors not included Dimensions: 22 x 9 cm
- FR** Ciseaux non inclus. Dimensions: 22 x 9 cm

REF.: **A428**



Soporte Cuchillas

Blade Support
Support Mural

- ES** Colgador para pared de hasta 9 cuchillas A5. (no incluidas)
- EN** Wall support for up to 9 A5 blades. (blades not included)
- FR** Support mural pour jusqu'à 9 têtes de coupe A5. (non inclus)

REF.: **A429**

09.2.18

accesorios salón

accessories / accessoires

Todos tus complementos necesarios para tu día a día en tu salón.

All necessary accessories for your daily business.

Tous les accessoires dont vous avez besoin pour exercer vos activités quotidiennes.



Vaporizador Long Spray

360° Mist Sprayer / Pulvérisateur 360°

- ES** Sistema Flairosol: pulverización de 360°. Spray continuo: pulverización sin fin que permite cubrir áreas de grandes dimensiones. Capacidad: 300ml / 10.6oz.
- EN** Continuous spray.360° upright or upside down. Sprays fine mist. Capacity: 300ml / 10.6oz.
- FR** Pulvérisation en continu. Pulvérisation à 360° Pulvérise de la fine brume. Capacité: 300ml / 10.6oz

REF.: **K309**



Vaporizador Partículas

Fine Spray Bottle / Pulvérisateur

- ES** Dispersión de agua en forma de micropartículas. Envase de plástico resistente. Capacidad: 180ml. Válvula especial.
- EN** Plastic bottle. Capacity: 180 ml. Disperses microparticles.
- FR** Flacon en plastique. Capacité: 180 ml. Disperse des microparticules.

REF.: **Y999**



Paletina gris

Grey Tint Brush
Pinceau gris

- ES Paletina simple.
- EN Simple Brush.
- FR Pinceau simple.

REF.: K572



Paletinas

Tint Brushes
Pinceaux

- ES Mango ergonómico. Pequeño 3,9 cm x 22 cm. Grande 5,9 cm x 22 cm.
- EN Ergonomic handle. Small 3,9 cm x 22cm. Big 5,9 cm x 22cm.
- FR Poignée ergonomique. Petit: 3,9 cm x 22 cm. Grand 5,9 cm x 22 cm

REF. PEQ. / SMALL / PETIT: K345
REF. GRANDE / BIG / GRAND: K344

Escuretintes

Tube Scraper
Racleur de tube

- ES Para aprovechar al máximo el contenido de los tubos.
- EN Valid for any coloring tube.
- FR Pour exploiter au mieux le contenu des tubes.

REF.: E474



Bol Tinte

Hair Color Mixing Bowl
Bol Coloration

- ES Plástico resistente. Base de goma antideslizante. Doble marca de medición en ml y Oz.
- EN Resistant plastic. Anti-slip rubber base. Ml or Oz. 350ml Capacity.
- FR Plastique résistant. Base de caoutchouc antidérapant. Ml ou Oz. Capacité 350 ml.

REF.: K304



Cepillo Limpiacuello

Neck Duster
Nettoyeur Cou

- ES Cepillo limpia cuello. Fabricado con fibras de Nylon 100%. Tacto suave.
- EN Neck duster. 100% Nylon. Soft touch.
- FR Brosse pour nettoyer le cou. 100% Nylon. Doux au toucher.

REF.: K302



Brocha Cuello Talco

Powder Neck Duster
Blaireau Talc Cou

- ES Brocha de talco para eliminar cabello alrededor del cuello. Fabricada con fibras de Nylon. 100%. Tacto suave.
- EN Powder dispenser. 100% Nylon. Soft touch.
- FR Distributeur de poudre. 100% Nylon. Doux au toucher.

REF.: K301



Limpiador Cepillos

Brush Cleaner
Nettoyeur Brosses

- ES Limpia peines y cepillos fácilmente cuidando sus púas.
- EN Cleans combs and brushes easily while taking care of the bristles.
- FR Nettoie les peignes et les brosses facilement tout en prenant soin des poils.

REF.: Y912



Difusor Universal

Universal Diffuser
Diffuseur Universel

- ES Difusor con boquilla de silicona universal adaptable a cualquier tipo de secador.
- EN Universal diffuser. Fits any hair dryer.
- FR Diffuseur universel. Convient à tout sèche-cheveux.

REF.: K303 / 150 x 142 mm



Barber Grip

Barber Grip

- ES Adecuado para hacer particiones en cabello corto. Fácil de colocar y sacar. Reutilizable.
- EN Suitable for separations on short hair. Easy to place. Reusable.
- FR Convient pour séparer les cheveux courts. Facile à placer. Réutilisable. À utiliser sur cheveux secs.

REF.: K346



Pinzas Classic

Classic Clips
Pince Classique

- ES Bolsa de 4 unidades. Medida: ancho 12 cm.
- EN 1 pack x 4 pieces. Width 12 cm.
- FR 1 sachet de 4 pièces. Largeur 12 cm.

REF.: A476



Pinzas Kayman

Kayman Clips
Pince Kayman

- ES Bolsa de 4 unidades. Medida: ancho 11 cm.
- EN 1 pack x 4 pieces. Width 11 cm.
- FR 1 sachet de 4 pièces. Largeur : 11 cm.

REF.: A469



Pinzas Samurai

Samurai Clips
Pince Samurai

- ES Mango antideslizante. Material resistente a altas temperaturas. Medida: 12cm ancho. 6 unidades. COLOR: blanco, gris y negro.
- EN Non-slip for sure hold. Resists high temperatures. 12 cm. 6 pieces. COLOR: white, grey and black.
- FR Antidérapant pour une prise en main sûre. Résiste aux hautes températures. 12 cm. 6 pièces. COULEUR: blanc, gris et noir.

REF.: K342



Pulsera Magnética

Magnetic Wrist Strap
Bracelet Magnétique

- ES Su placa magnética sujeta todo tipo de horquillas, clips y pinzas metálicas.
- EN Keeps your hair pins tidy.
- FR Garde vos épingles bien rangées.

REF.: A474



Guantes para Tinte

Hair Dye Gloves
Gants pour Couleurs

- ES Antideslizante. Especial tinte. Incluye 2 piezas.
- EN Stronger grip, non-slip. Special for hair colouring. Includes 2 units.
- FR Poignée plus solide, antidérapante. Spécial pour la coloration des cheveux. Comprend 2 unités.

REF.: A585



Guante Térmico

Thermal Gloves
Gants Thermiques

- ES Guante protector térmico. Talla única. Recomendado reventa en salón.
- EN Thermal glove for right and left-handed. One size.
- FR Gant thermique pour droitier et gaucher. Taille unique. Recommandé pour la revente en salon.

REF.: A356



Mando ducha efecto spa

Spa shower head
Paire de douche effet spa

- ES Mejora el momento del lavado, masajea durante el champú o tratamiento. Varias posiciones de masaje. Uso universal
- EN Massages during shampooing and/or treatments. Several massage positions. Universal use.
- FR Massages pendant les shampoings et/ou les traitements. Plusieurs positions de massage. Utilisation universelle.

REF.: Y913



Carrito Sogo
Sogo Trolley / Charriot Sogo

- ES** Medidas: Alto 83 cm. Ancho 24 cm. Fondo 39 cm. Incluye 5 cajones para material. Incluye bandeja superior multiusos.
- EN** Avoid hair knots. Dimensions: Height 83 cm. Width 24 cm. Depth 39 cm.
- FR** 5 tiroirs et un plateau supérieur multi-usages. Dimensions: Hauteur 83 cm. Largeur: 24 cm. Profondeur: 39 cm

REF.: Y224



Carrito Nuba
Nuba Trolley / Charriot Nuba

- ES** Medidas: Alto 83 cm. Ancho 24 cm. Fondo 39 cm. Incluye 5 cajones y doble extensión para cepillos, planchas y secadores.
- EN** Avoid hair knots. Dimensions: Height 83 cm. Width 24 cm. Depth 39 cm.
- FR** 5 tiroirs et un double plateau extensible pour les brosses, fers à lisser et sèche-cheveux. Dimensions: Hauteur 83 cm. Largeur: 24 cm. Profondeur: 39 cm

REF.: Y225



Capa magnética
Magnetic Collar / Cape Magnetique

- ES** Material: PVC y Poliéster. Ajuste magnético para que se pueda ajustar a todas las tallas. Facilita el corte.
- EN** Material: PVC and Polyester. Magnetic adjustment fits all sizes. Makes cutting easier.
- FR** Material: PVC et Polyester. Réglage magnétique permettant de s'adapter à toutes les tailles. Facilite la coupe.

REF: K316



Toalla
Towel / Serviette

- ES** Unidad de venta: 1 unidad. Toalla 100% algodón. Rizo americano. Acabado suave. Gran absorción y durabilidad. Medidas: 50 x 85 cm.
- EN** 100% cotton. Soft. Dimensions: 50 x 85 cm. 1 piece. Black.
- FR** 100% coton. Doux. Dimensions: 50 x 85 cm. 1 pièce. Noir.

REF.: A477

09 • 3

accesorios estética

*beauty accessories
accessoires pour esthétique*

Todos tus complementos necesarios para tu día a día en tu salón.

All you need for a smooth working day.

Tous les accessoires dont vous avez besoin pour exercer vos activités quotidiennes.



Cortacallos
Callus Remover / Coupe-Callosités

REF.: E557



Alicates Uñas Grande
Large nail nipper / Pincès ongles Grand

REF.: E267



Cortauñas

*Nail Clipper
Coupe-ongles*

REF.: E339



Cortauñas redondo

*Rounded Nail Clipper
Coupe-ongles*

REF.: GRANDE/LARGE/GRAND E343
REF.: PEQUEÑO/SMALL/PETIT E344



Inox recta

*Inox Straight
Inox Droit*

REF.: E334



Pico pato

*Straight Tip
Bec de Canard*

REF.: E335



Piedra pómez

*Pumice Stone
Pierre Ponce*

REF.: E544



Lima cristal azul

*Glass Nail File
Lime Cristal Bleu*

REF.: E322



Lima pulir 7 caras

*7-IN-1 Nail File+Buffer
Lime à Polir 7 Faces*

REF.: E347



Lima pulir acolchada

*Padded Nail Files
Lime à Polir Coussinée*

REF.: E325



Lima pulir 4 caras

*4-IN-1 Nail File+Buffer
Lime à Polir 4 Faces*

REF.: E324



Lima pulir 3 caras

*3-IN-1 Nail File+Buffer
Lime à Polir 3 Faces*

REF.: E345



Lima uñas acolchada

*Padded Nail Files
Lime à ongles Coussinée*

REF.: E323



Lima cartón 10 uds.

*Emery Board 10 pcs.
Lime Carton 10 unités*

REF.: E346

10. vestuario

clothing / vêtements

ES_ Imprescindibles para tu trabajo, todo tipo de complementos que te facilitan los servicios profesionales. Vestuario para ti y tus clientes.

EN_ Essential for your work! An attractive range of salon-wear for both you and your clients.

FR_ Indispensable pour votre travail! Une gamme attrayante de vêtements de salon pour vous et vos clients.

ARTERO
BARBER
COLLECTION
SINCE 1989



vestuario

clothes / vêtements

Los uniformes y delantales más casual y profesionales para disfrutar de tu trabajo

The most casual and professional uniforms and aprons to keep you clean and dry.

Les uniformes et tabliers les plus décontractés et professionnels pour bien apprécier votre travail



Barber Denim

Barber Denim

ES **Material:** 85% algodón y 15% poliéster. Incluye 3 bolsillos. **Medidas:** Ancho: 61 cm / Alto: 77 cm. Talla única. Lavar antes de usar.

EN **Material:** 85% cotton and 15% polyester. 3 pockets. **Dimensions:** Width: 61cm / Height: 77 cm. One size. Wash before use.

FR **Matière:** 85% coton et 15% polyester. 3 poches. **Dimensions:** Largeur: 61 cm / Hauteur: 77 cm. Taille unique. Lavez avant utilisation.



**ARTERO
BARBER
COLLECTION**
SINCE 1909

REF.: W385



BEIGE

DENIM

Cintura

Waist / Ceinture

ES **DENIM: Material:** 85% algodón y 15% poliéster. Incluye 4 bolsillos. **Medidas:** Ancho: 49 cm / alto 32 cm.

BEIGE: Material: 100% poliéster. Incluye 4 bolsillos. **Medidas:** Ancho: 49 cm / alto 32 cm.

EN **DENIM: Material:** 85% cotton and 15% polyester. 4 pockets. **Dimensions:** Width: 49 cm / Height: 32 cm. **BEIGE: Material:** 100% polyester. 4 pockets. **Dimensions:** Width: 49 cm / Height: 32 cm.

FR **DENIM: Matière:** 85% coton et 15% polyester. 4 poches. **Dimensions:** Largeur: 49 cm / Hauteur: 32 cm. **BEIGE: Matière:** 100 % polyester. 4 poches. **Dimensions:** Largeur: 49 cm / Hauteur: 32 cm

REF. BEIGE: W403

REF. DENIM: W402

**ARTERO
BARBER
COLLECTION**
SINCE 1909



Sax

Dual function / Bifonction

ES Delantal bipsposicional. Compatible para técnicos de color y decoloración. **Material:** 100% Poliéster. Incluye multidepartamentos para colocar utillaje y dos bolsillos. **Medidas:** Ancho: 78 cm / Alto: 85 cm. Talla única.

EN 2 positions. Compatible for color and bleaching technical works. **Material:** 100% Polyester. Includes several compartments to place tools plus two pockets. **Dimensions:** Width: 78cm / Height: 85cm. One size.

FR 2 positions. Adapté aux travaux techniques de décoloration et de coloration. **Matière:** 100 % Polyester Comprend plusieurs compartiments pour placer le matériel et deux poches. **Dimensions:** Largeur: 78 cm / Hauteur: 85 cm. Taille unique.

REF.: W412



Kimono

Kymono

- ES** Material: 100% Poliéster. Evita que el cabello quede pegado en la ropa. No se arruga y se seca rápidamente.
Medidas: Alto 106 cm. Talla única.
- EN** Material: 100% Polyester. Repels hair, non-crease, quick-drying. Extra resistant material. **Dimensions:** Width 106 cm. One size.
- FR** Matériau: 100% Polyester. Évite que les cheveux n'adhèrent au tissu, ne se froisse pas, sèche rapide. Matière résistante à l'abrasion.
Dimensions: Largeur 106 cm. Taille unique.

REF: W574



Capa

Cutting Cape / Cape de coupe

- ES** Material: 100% Poliéster. Evita que el cabello quede pegado en la ropa. No se arruga y se seca rápidamente. Enganche ajustable a cualquier medida de cuello.
Medidas: Ancho: 120 cm / Alto 146 cm. Talla única.
- EN** Material: 100% Polyester. Repels hair, non-crease, quick-drying. Extra resistant material. Adjustable to any neck size. **Dimensions:** Width: 120 cm / Height: 146 cm. One size.
- FR** Matériau: 100% Polyester. Évite que les cheveux n'adhèrent au tissu, ne se froisse pas, sèche rapide. Matière résistante à l'abrasion. Crochet réglable pour s'adapter à toutes les tailles de cou.
Dimensions: Largeur: 120 cm / Hauteur 146 cm. Taille unique.

REF: W575

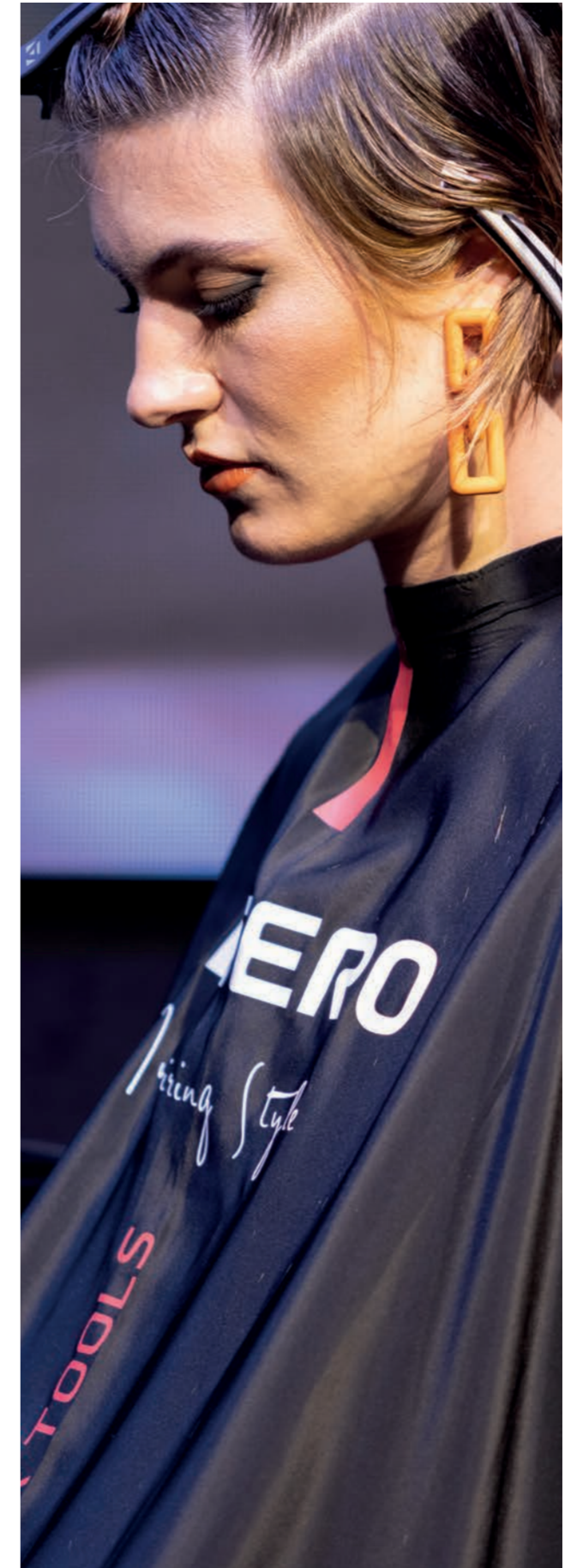


Capa Artero

Cutting Cape / Cape de coupe

- ES** Material: 100% Poliéster. Evita que el cabello quede pegado en la ropa. No se arruga y se seca rápidamente. Enganche ajustable a cualquier medida de cuello.
Medidas: Ancho: 120 cm / Alto 146 cm. Talla única.
- EN** Material: 100% Polyester. Repels hair, non-crease, quick-drying. Extra resistant material. Adjustable to any neck size. **Dimensions:** Width: 120 cm / Height: 146 cm. One size.
- FR** Matériau: 100% Polyester. Évite que les cheveux n'adhèrent au tissu, ne se froisse pas, sèche rapide. Matière résistante à l'abrasion. Crochet réglable pour s'adapter à toutes les tailles de cou.
Dimensions: Largeur: 120 cm / Hauteur 146 cm. Taille unique.

REF: W572





Casaca Nairobi

Nairobi T-Shirt / Veste Nairobi

- ES Blusa femenina de color negra con cuello de chimenea y apertura de cremallera. Manga abullonada con logo continuo. Cintura elástica, tela antipelo transpirable.
- EN Black feminine blouse with funnel neck and zip opening. Puff sleeves with continuous logo. Elasticated waistband, breathable anti-hair fabric.
- FR Chemisier noir féminin à col cheminée et ouverture zippée. Manches bouffantes avec logo en continu. Taille élastique, tissu anti-poil respirant.

REF.: **W899** TALLA/SIZE/TAILLE: **XS**
 REF.: **W900** TALLA/SIZE/TAILLE: **S**
 REF.: **W901** TALLA/SIZE/TAILLE: **M**
 REF.: **W902** TALLA/SIZE/TAILLE: **L**
 REF.: **W903** TALLA/SIZE/TAILLE: **XL**
 REF.: **W904** TALLA/SIZE/TAILLE: **XXL**



Casaca Córdoba

Cordoba T-Shirt / Veste Cordoba

- ES 100% Poliéster. Evita que el cabello quede pegado en la ropa. Resistente, cómodo y muy ligero. No se arruga y se seca rápidamente. Bolsillo con solapa.
- EN 100% Polyester. Repels hair, non-crease, quick-drying. 1 pocket.
- FR 100% polyester. Évite que les cheveux n'adhèrent au tissu, ne se froisse pas, séchage rapide. 1 poche.

REF.: **W363** TALLA/SIZE/TAILLE: **S**
 REF.: **W364** TALLA/SIZE/TAILLE: **M**
 REF.: **W365** TALLA/SIZE/TAILLE: **L**
 REF.: **W366** TALLA/SIZE/TAILLE: **XL**
 REF.: **W367** TALLA/SIZE/TAILLE: **XXL**
 REF.: **W368** TALLA/SIZE/TAILLE: **XXXL**



Pantalón Slim

Slim Pants / Pantalon Slim

- ES 100% Poliéster. Resistente, cómodo y muy ligero. No se arruga y se seca rápidamente. **Color:** negro.
- EN 100% Polyester. Very strong, light and comfortable to wear. Non-crease, quick-drying. **Colour:** black.
- FR 100% polyester. Résistant, confortable et très léger. Ne froisse pas, séchage rapide. **Couleur:** Noir.

REF.: **W552** TALLA/SIZE/TAILLE: **XS**
 REF.: **W553** TALLA/SIZE/TAILLE: **S**
 REF.: **W554** TALLA/SIZE/TAILLE: **M**
 REF.: **W556** TALLA/SIZE/TAILLE: **L**
 REF.: **W558** TALLA/SIZE/TAILLE: **XL**
 REF.: **W561** TALLA/SIZE/TAILLE: **XXL**



Camiseta Corporativa

Corporate T-Shirt / T-Shirt Corporatif

- ES Camiseta corporativa de diseño básico. Material: 100% algodón. Transpirable, cómoda y muy ligera. Resistente a las arrugas.
- EN Corporate T-shirt with basic design. Material: 100% cotton. Transpirable, comfortable and very light. Wrinkle resistant.
- FR T-shirt corporatif avec un design basique. Matière: 100% coton. Respirant, confortable et très léger. Résistant aux froissements.

REF.: **W866** TALLA/SIZE/TAILLE: **S**
 REF.: **W867** TALLA/SIZE/TAILLE: **M**
 REF.: **W868** TALLA/SIZE/TAILLE: **L**
 REF.: **W869** TALLA/SIZE/TAILLE: **XL**
 REF.: **W870** TALLA/SIZE/TAILLE: **XXL**



Servicios de personalización

Personalisation services / Services de personnalisation

En **ARTERO**, nos enorgullece ofrecer una variedad de servicios especializados para satisfacer las necesidades de personalización de nuestros clientes y profesionales. A continuación, detallamos nuestra gama de servicios, junto con un desglose claro de costes para cada uno.

At ARTERO, we are proud to offer a variety of personalisation services to add that special touch to our tools and clothing, etc. Below we outline our range of services, along with a clear breakdown of costs for each.

Chez ARTERO, nous sommes fiers d'offrir une variété de services spécialisés pour répondre aux besoins de personnalisation de nos clients et professionnels. Ci-dessous, nous détaillons notre gamme de services, ainsi qu'un détail des coûts pour chacun.

SERVICIO DE BORDADO Y VINILADO EMBROIDERY AND VINYL SERVICE SERVICE DE BRODERIE ET DE VINYLE

Ofrecemos la posibilidad de personalizar sus prendas con logos y nombres de forma elegante y duradera.

We offer the possibility to personalise your garments with logos and names in a stylish and durable way.

Nous offrons la possibilité de personnaliser vos vêtements avec des logos et des noms de manière élégante et durable.

REF.	DESCRIPCIÓN / DESCRIPTION
C100	Preparación + Edición 1 LOGO / Preparation and edition of 1 LOGO / Préparation et édition d'1 LOGO.
C101	Preparación nombre/apellido / Preparation of first name/surname / Préparation du nom/prénom.
C316	Impresión en ropa / Printing on clothing / Impression sur vêtements.
C318	Bordado en ropa / Embroidery on clothing / Broderie sur vêtements.



SERVICIO DE GRABADO LÁSER LASER ENGRAVING SERVICE SERVICE DE GRAVURE AU LASER

Personaliza tus tijeras con logo y nombre añadiendo un toque distintivo que agregue valor y refleje un estilo exclusivo.

Personalise your scissors with your logo and name. Add a distinctive touch that adds value and reflects an exclusive style.

Personnalisez vos ciseaux avec le logo et le nom en ajoutant une touche distinctive qui donne de la valeur et reflète un style exclusif.

REF.	DESCRIPCIÓN / DESCRIPTION
C100	Preparación + Edición 1 LOGO / Preparation and edition of 1 LOGO / Préparation et édition d'1 LOGO.
C307	Servicio grabado láser / Laser engraving service / Service de gravure laser.

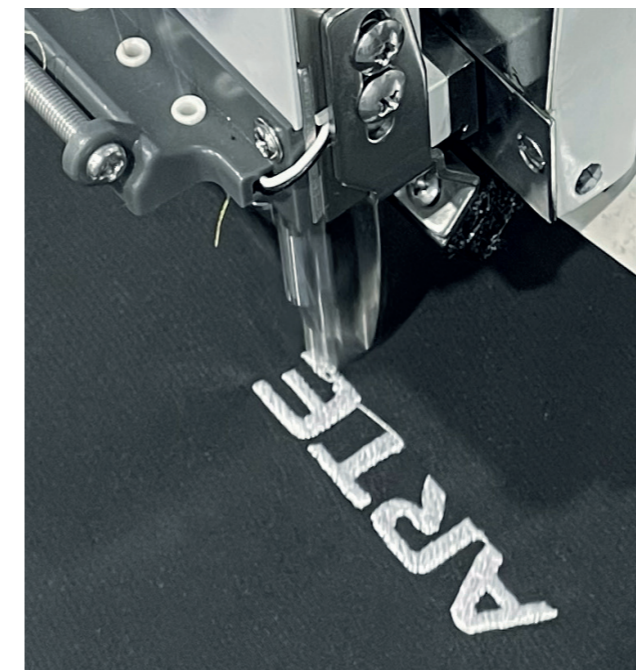
SERVICIO DE TAMPOGRAFÍA PAD PRINTING SERVICE SERVICE DE TAMPOGRAPHIE

La tampografía es una opción ideal para grandes cantidades y exclusivo para aparatos electrónicos. Este servicio se realiza para pedidos superiores a 100 unidades.

Pad printing is an ideal option for large quantities and exclusive for electronic devices. This service is available for orders over 100 units.

La tampographie est un choix idéal pour les grandes quantités et exclusivement pour les appareils électroniques. Ce service est effectué pour les commandes de plus de 100 unités.

REF.	DESCRIPCIÓN / DESCRIPTION
C100	Preparación + Edición 1 LOGO / Preparation and edition of 1 LOGO / Préparation et édition d'1 LOGO.
C102	Creación fotolito / Creation of photolithograph / Création de photolithes.
C101	Preparación texto / Text preparation / Préparation du texte.
C103	Servicio tampografía / Tampon printing service / Service de tampographie.



SERVICIO DE SERIGRAFÍA SCREEN PRINTING SERVICE SERVICE DE SÉRIGRAPHIE

Para proyectos a gran escala y grandes cuentas, ofrecemos el servicio exclusivo de serigrafía. Una opción robusta para personalizaciones atractivas y duraderas. Para obtener más información y consultar disponibilidad, comuníquese con nosotros a través de info@artero.com.

For large-scale projects and large accounts, we offer an exclusive screen printing service, a robust option for attractive and long-lasting personalisation. For more information and availability, please contact us at info@artero.com.

Pour les projets de grande envergure et les grands comptes, nous proposons le service exclusif de sérigraphie, une option robuste pour des personnalisations attrayantes et durables. Pour plus d'informations et de disponibilités, veuillez nous contacter via info@artero.com.

PLAZO ENTREGA / DELIVERY TIME / DÉLAI DE LIVRAISON

El plazo de entrega mínimo en España es de 7 días
Shipping to UK may take up to 1 month.
Le délai de livraison en France sera de quinze jours.



SERVICIO TÉCNICO

Technical service
Assistance Technique

ESPAÑA

En ARTERO disponemos de equipamiento de última tecnología para cualquier tipo de afilado o reparación, con la máxima rapidez y eficacia. Seguimos usando técnicas manuales y personalizadas, manteniendo la esencia que nos caracteriza desde hace tantos años. Nuestro equipo de profesionales está especializado en reparación de máquinas, secadores y planchas ARTERO, tanto modelos actuales como descatalogados. Somos especialistas en el afilado de todo tipo de tijeras y cuchillas, tanto de nuestra marca como de otras.

TU MATERIAL REPARADO EN 4 SENCILLOS PASOS

1. Protege debidamente tus herramientas y envíalas a la dirección del HQ de ARTERO INSPIRING STYLE S.A.: Calle Narcís Monturiol, 2 – 4, 08339 Vilassar de Dalt, Barcelona, a nombre de SAT. No se aceptarán entregas con portes debidos

2. Adjunta en el interior del paquete el formulario que puedes encontrar en nuestra web [artero.com] relleno (nombre, código de cliente, dirección de entrega y facturación, teléfono de contacto, material enviado, método de pago, etc)

3. Una vez recibamos el material en nuestras instalaciones, lo tendremos reparado en 48 horas aproximadamente (*)

4. Te enviamos las herramientas reparadas a portes pagados a la dirección que nos hayas indicado.

(*) En épocas de picos de trabajo, podemos sufrir ligeros retrasos.

Para cualquier duda o aclaración, visite el siguiente código QR o contacte a nuestro Servicio Asistencia Técnica (SAT) a través de:

Teléfono: +34 93 753 73 98
Email: infosat@artero.com



UNITED KINGDOM AND NORTHERN IRELAND

At ARTERO we have the latest high-tech equipment for any type of sharpening or repair, with maximum speed and precision. Using our century-old, personalized techniques, your tools will be treated with care and given a brand-new lease of life. Our team of professionals is specialized in repairing ARTERO clippers, hairdryers, and straighteners, both current and discontinued models. We are specialists in the sharpening of all types of scissors and blades, of any brand.

REPAIR IN 4 EASY STEPS

1. Protect your tools properly and send them to ARTERO UK Ltd at Unit 18 The Ringway Centre, Beck Road, Huddersfield, HD1 5DG, United Kingdom. We will not accept deliveries with postage due on delivery

2. Fill in the form of our website [artero.com] and enclose it in the parcel with your details (name, customer code, contact telephone number, ship to and invoice to address, material sent, method of payment, etc)

3. Once we receive the material, we will have it repaired in approx. 48 hours (*)

4. We will send you your material with freight paid at the address that you have mentioned

(*) During peak season, we could suffer some delays.

For any query, please visit the following QR code or contact our Technical Service team at:

Phone: +44 1484799900
Email: customer.serviceuk@artero.com



FRANCE

Chez ARTERO, nous disposons des équipements de dernière génération pour tout type d'affûtage ou de réparation, avec une rapidité et une efficacité maximales. Nous continuons à utiliser des techniques manuelles et personnalisées, en conservant l'essence qui nous caractérise depuis tant d'années. Notre équipe de professionnels est spécialisée dans la réparation des tondeuses, des sècheurs et des fers à lisser ARTERO, qu'il s'agisse de modèles actuels ou de modèles obsolètes. Nous sommes spécialisés dans l'affûtage de tous les types de ciseaux et de têtes de coupe, qu'il s'agisse de nos propres marques ou d'autres.

Pour connaître les conditions, scannez le code QR suivant:



Pour tout renseignement, veuillez contacter notre équipe du service technique à l'adresse suivante.

Téléphone: 33 (0) 7 64 42 35 42
Email: jf.sentana@artero.com

WORLDWIDE

Contact oscar.benito@artero.com



CONDICIONES DE VENTA Y GARANTÍA

Sales process & Warranty
Processus de vente et garantie

ES CONDICIONES DE VENTA. Nuestros almacenes disponen de stock para poder suministrar el material en los plazos estimados y en la mayor brevedad posible. Puede realizar sus pedidos por internet, vía telefónica, email o bien si lo prefiere visitándonos en nuestros establecimientos más cercanos. **Las entregas se realizarán de lunes a viernes no festivos.** Para más información consultar nuestra web artero.com o nuestro código QR. Todos los precios están sujetos a cambios. No todos los artículos se comercializan en todos los países.

EN SALES TERMS. Our warehouses have stock in order to supply the material as quickly as possible. You can place your orders online, by phone, email or if you prefer, you can visit us in your nearest store. **Deliveries will be made from Monday to Friday, except holidays.** For more information consult our web: artero.com or our QR code. Prices are subject to change. Not all products are sold in all countries.

FR CONDITIONS DE VENTE. Nos entrepôts disposent de stocks afin de pouvoir fournir le matériel dans les délais prévus et le plus rapidement possible. Vous pouvez passer vos commandes en ligne, par téléphone, par courrier électronique ou, si vous le préférez, en nous rendant visite dans nos points de vente les plus proches. **Les livraisons seront effectuées du lundi au vendredi, hormis les jours fériés.** Pour plus d'informations, veuillez consulter notre site web artero.com ou notre code QR. Les prix sont susceptibles d'être modifiés. Certains articles ne sont pas disponibles dans chaque pays.

ES GARANTÍA
Garantía 100% Artero.
Según lo establecido por la directiva europea 199/44/CE y real decreto ley 7/2021 el periodo de garantía para el cliente profesional es de 1 año y de 3 años para el cliente particular.

EN GUARANTEE
100% Artero Warranty
As established by the European directive 199/44/CE and royal decree law 7/2021 the warranty period for the professional customer is 1 year and 3 years for the private customer.

FR GARANTIE
Garantie 100% Artero
Comme établi par la directive européenne 199/44/CE et le décret-loi royal 7/2021, la période de garantie pour les clients professionnels est de 1 an et de 3 ans pour les particuliers.



ESPAÑA



UK & NORTHERN IRELAND



FRANCE

REDES SOCIALES / SOCIAL NETWORKS / RESEAUX SOCIAUX

Síguenos en las redes sociales para estar al día de todas las novedades, noticias y eventos.
Follow us on social networks to keep up to date with all the latest news and views.
Suivez-nous sur les réseaux sociaux pour être au courant des dernières nouvelles, mises à jour et événements.



ARTERO SPAIN_SEDE CENTRAL
C/ Narcís Monturiol, 2 – 4
08339 Vilassar de Dalt, Barcelona, Spain
Tel.: (+34) 937 509 750
info@artero.com

SERVICIO TÉCNICO
C/ Narcís Monturiol, 2 – 4
08339 Vilassar de Dalt, Barcelona, Spain
Tel.: (+34) 937 537 398

DISTRIBUIDORES
distribuidores.hairtools@artero.com
Tel.: (+34) 673402958

EXPORT DEPARTAMENT
Contact: Oscar Benito
oscar.benito@artero.com
Tel.: (+34) 663033965

TIENDA VILASSAR DE DALT
C/ Narcís Monturiol, 2 – 4
08339 Vilassar de Dalt, Barcelona, Spain
Tel.: (+34) 937 509 750
info@artero.com
Delegada: Mariona Montaña

TIENDA BARCELONA
Call, 17 [junto a Plaza Sant Jaume]
08002 Barcelona.- Tel.: (+34) 933 179 587
sylviaacosta@artero.com
Delegada: Sylvia Acosta

TIENDA MADRID
Paseo de la Habana, 44
28036 Madrid
Tel.: (+34) 915 613 055
tienda.madrid@artero.com
Delegado: Francisco Chocarro

TIENDA VALENCIA
Pintor Navarro Llorens, 7
46008 Valencia
Tel.: (+34) 963 917 317
infovalencia@artero.com
Delegado: Dionisio García

ARTERO USA INC
Jupiter, FL 33458
Ph: +1 (561) 2955328
infoarterousa@artero.com
Manager: Lulú Rodríguez

ARTERO UK LTD
Unit 18 The Ringway Centre, Beck Road,
Huddersfield, HD1 5DG, United Kingdom
Ph: (+44) 14 8479 9900
customer.serviceuk@artero.com

ARTERO FRANCE
Tel.: +33 (0) 764423542
jf.sentana@artero.com
Manager: Jean-François Sentana



SINCE 1909

ARTERO

Inspiring Style



DESCARGAR CATÁLOGO
DOWNLOAD CATALOGUE
TÉLÉCHARGER LE CATALOGUE

artero.com

REF: Y322

